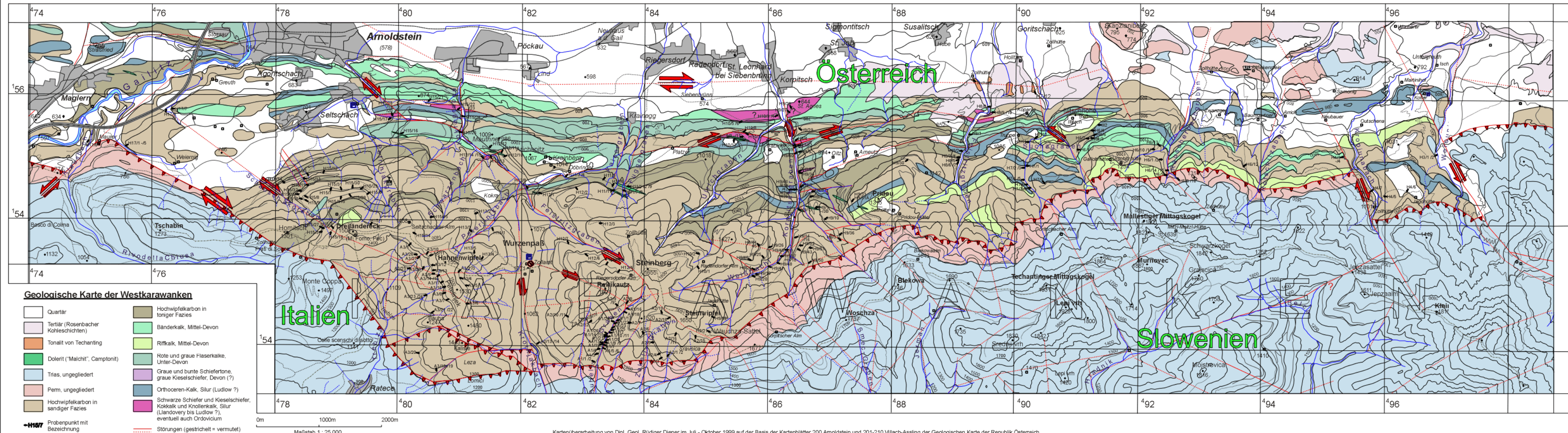
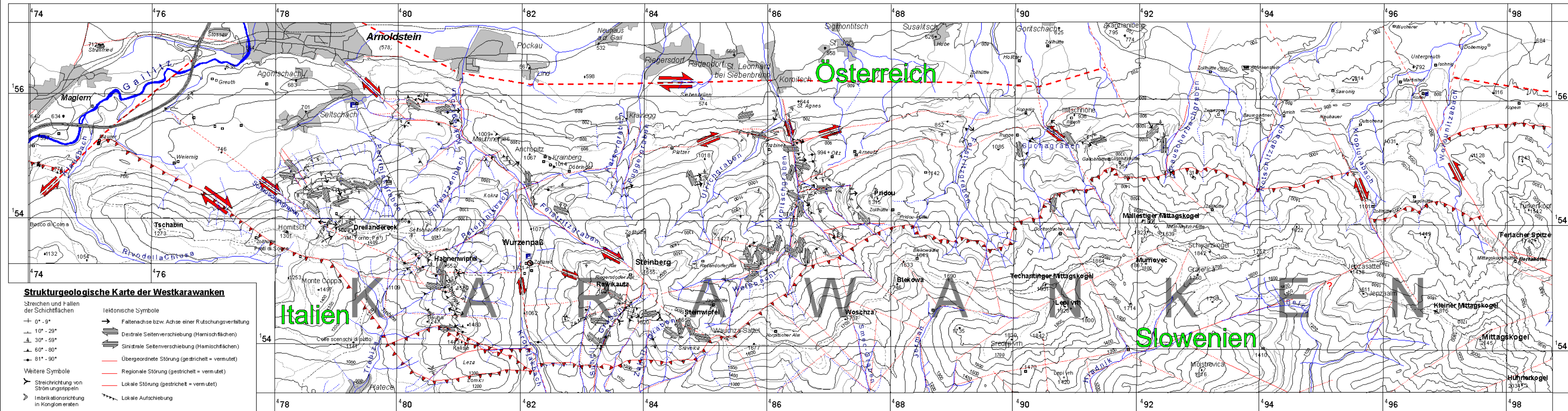


Geologische Karte der Westkarawanken



Strukturgeologische Karte der Westkarawanken



Strukturgeologische Karte der Westkarawanken

- Streichen und Fallen der Schichtflächen**
- + 0° - 9°
 - ┆ 10° - 29°
 - ┆ 30° - 59°
 - ▲ 60° - 80°
 - ◆ 81° - 90°
- Weitere Symbole**
- Y Streichrichtung von Strömungsspielen
 - ▷ Imbrikationsrichtung in Konglomeraten
- tektonische Symbole**
- Faltenachse bzw. Achse einer Rutschungsverfallung
 - ⇌ Dextrale Seitenverschiebung (Harnischflächen)
 - ⇐ Sinistrale Seitenverschiebung (Harnischflächen)
 - Übergeordnete Störung (gestrichelt = vermutet)
 - Regionale Störung (gestrichelt = vermutet)
 - Lokale Störung (gestrichelt = vermutet)
 - ▲ Lokale Aufschübung

0m 1000m 2000m
Maßstab 1 : 25.000

Kartenüberarbeitung von Dipl. Geol. Rüdiger Diener im Juli - Oktober 1999 unter Verwendung der Kartenblätter 200 Arnoldstein und 201-210 Villach-Assling der Geologischen Karte der Republik Österreich.