

MEldesystem für Texte auf Internet Seiten

METIS

Universitäts-Bibliothek-Stuttgart, 21.05.2007

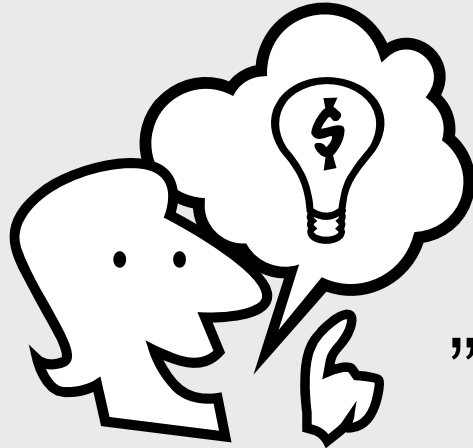
Projektleitung METIS

- VG WORT München + CIB Consulting GmbH, München
- Fritz Greitsch, METIS-Projektleiter
→ Ansprechpartner für alle projekt-relevanten Fragen
- Annette Wagner, METIS-Verantwortliche innerhalb der VG WORT,
→ Ansprechpartnerin für alle VG WORT relevanten Fragen zu METIS
- Kontaktinfos am Ende des Vortrags

Ablauf des Vortrages

- Einführung in das Thema METIS mit Kurzüberblick
- Möglichkeit für Fragen während und nach dem Vortrag
- Kleine Live-Vorführungen
- Workshop-Termine bereits geplant, bei Interesse bitte melden!
- Gesamtdauer des Vortrags 1 h

Das Urheberrecht als Ausgangspunkt



„Es ist ein ungleich Ding, dass wir arbeiten und Kost sollen drauf wenden, und andere sollen genießen“

*Martin Luther, (1483 - 1546),
deutscher Theologe und Reformator*

Aufgaben der VG WORT

- **Einzug** von optimalen **Erträgen** für Autoren, Verlage und Vergütungspflichtige
- **Weiterleitung** der **Erträge** unter möglichst geringem Verwaltungsaufwand
- **Erfassung neuer, urheberrechtlicher Verwertungsmöglichkeiten** (infolge techn. und gesellschaftl. Entwicklung)
- **Anstoß entsprechender Gesetze** und Mitwirkung zur Realisierung

Erfassung neuer, urheberrechtlicher Verwertungsmöglichkeiten

- „Texte im Internet“ zum schnellen und (zu) einfachen Datenaustausch
- Copy&Paste und die Nutzung fremden, geistigen Eigentums
- kein finanzieller Ausgleich, keine „angemessene“ Vergütung
- Zweitverwertung ohne Berücksichtigung des Urheberrechtes

Urheberrecht versus Copy&Paste

Bereitstellung eines Systems, dass...

- objektiv
und
- nachprüfbar

...Nutzungsvorgänge von Texten im Internet,
im Sinne des Urhebergesetzes belegbar
nachweisen kann.

METIS geht online

- Projekt-Kickoff Dezember 2005
- Test-Betrieb vom 01.10. bis 31.12.2006
- Zählungen zurückgesetzt auf Null
- Produktiv-Betrieb seit 01.01.2007
- Seither rund 150 000 Zähl-Pixel die online zur Verwendung abgerufen wurden
- Offener Punkt: automatisierte Massenmeldungen

METIS Basis des Zählverfahrens

- **TÜV-zertifiziertes SZM-Verfahren**, ständig der aktuellen Entwicklung im Web angepasst (Partner Spring)
- Zählverfahren bereits international „unterwegs“ (IFABC.org)
- **bereits im Einsatz** bei der IVW (Online-Werbung) mit **anderer „Zählrichtung“** als bei der VG WORT

- **„Zählrichtung“ der VG WORT im Sinne des Urhebergesetzes:**
- **„Wie oft wurde der online gestellte Text innerhalb Deutschlands von echten (qualifizierten) Klienten genutzt?“**
- → Ausschluss von maschinellen Zugriffen (robots)
- → Ausschluss von Zugriffen in „nicht-lesbarem“ Zeitraum („wie lange dauert es einen Text der Länge X zu lesen?“)
- → Ausschluss von anderweitig manipulierten Zugriffen

METIS Text-Voraussetzungen

- Der Text muss einen **Mindestumfang von 1800 Anschlägen** (incl. Leerzeichen) erfüllt sein, einzige Ausnahme ist die Textkategorie Lyrik
- Bei dem Text muss es sich um einen **in sich geschlossenen Text** handeln.
 - Die Zusammenfassung mehrerer Kurzbeiträge unter eine gemeinsame Rubrik ergibt keinen meldefähigen Text!
- Der Text muss während des **Erhebungszeitraumes online eintreten**
 - Als Erhebungszeitraum gilt das Kalenderjahr
- Der Text muss einer der vorgegebenen **Kategorien** zugeordnet werden
- Lizenzrechtliche geschützte Texte sind ausgeschlossen

METIS Text-Kategorien

- Aktuelle Berichterstattung
- Wissenschaft / Fachbeiträge
- Freizeit
- Verbraucher und Ratgeberinformationen
- Wirtschaft und Börse
- Kultur
- Literatur
- Lyrik
- Sport
- Unterhaltung
- Bildung / Weiterbildung
- Hobby

METIS – System-Voraussetzungen

- Internetanschluß
- Eigene (feste) eMail-Adresse
- Ihr Computer muß temporäre (Sitzungs-) Cookies akzeptieren
- Ihr eMail System muss PDF-Dokumente als Anhang akzeptieren
- Empfohlene Bildschirmauflösung von 1024x768
- Optional einen Drucker
- Ihre Sicherheits- und Firewall-Einstellungen dürfen nicht zu scharf eingestellt sein (siehe "Cookies")
- Browser: ab IE 4.0, Firefox, Netscape, Safari, etc. → alle!
- Popup-Blocker müssen (teilweise) ausgeschaltet sein

METIS Ausschüttungs-Voraussetzungen

- Vorpixel dient nur als einfach zu startender Zählvorlauf
- Aufwertung des Vorpixels nötig, nur möglich nach Registrierung
- Durch Aufwertung wird der Vorpixel zum Vollpixel und damit erst ausschüttungs-relevant
- Die Mindestabrufzahl von 3000 muss im Erhebungszeitraum (Kalenderjahr) erreicht sein
- Die Mindestabrufzahl wurde vom Verwaltungsrat vorläufig festgelegt
- Alle Textkategorien werden gleich gewichtet

METIS Pixel – Herzstück der Zählung

- **Image-Tag** für HTML-Seiten
``
→ Einbau im `<body>`-Bereich
- **HREF-Tag** für Download-Links (PDF)
`PDF Test`
→ Einbau anstelle des Standard-Download-Links
- **Öffentlicher Identifikationscode** ist im Pixel einsehbar
- **Persönlicher Identifikationscode** wird nur direkt mitgeteilt und dient als „Schlüssel“ für bestimmte Aktionen, die letztlich eine Ausschüttung bewirken
- Der **persönliche Identifikationscode** ist daher vergleichbar einer **PIN**
- **Korrekter Pixeleinbau ist notwendige Bedingung** für alle darauf aufsetzenden Aktionen

METIS – Ablauf

- Registrierung am Online-Meldesystem (optional)
- Anmeldung am System
- Erstellen einer Meldung
- Textprüfung nach Meldungsversand
- Meldungseingang
- Eingang/Einbau des Zählpixels
- Beginn der Zählung u. Auswertung der Daten
- erneute Textprüfung bei Erreichung des Mindestzugriffs
- Meldung wird zur Ausschüttung freigegeben

METIS – Registrierung

- Anonyme **Vorpixel**-Bestellung
→ keine Registrierung notwendig
→ schnell und einfach die Zählung starten lassen (als Autor)
- **Massen Vorpixel**-Bestellung
als Verlag/Organisation mit
Registrierung
- **Vollpixel**bestellung für Autoren,
Verlage und Organisationen

METIS – anonyme Vorpixelbestellung

- **Autoren** benötigen hierfür **keine Anmeldung und kein Kennwort**.
- Der **Bestellvorgang** reduziert sich auf die **Eingabe der eMail Adresse**.
- Ziel ist der Erhalt eines **Vorpixels**, welches (pro Text) in den HTML-Quellcode der zu zählenden Seite bzw. den Abruf-Link eines Dokuments eingebaut wird.
- Die Zählung beginnt quasi ab Einbau **und** Abruf

METIS – anonyme Vorpixelbestellung

- Ist der **Mindestzugriff** erreicht, **sollte** das Vorpixel zum Vollpixel aufgewertet werden
- Eine Vorpixel-Aufwertung **kann** aber **jederzeit** erfolgen
- **Grund: Nur Vollpixel sind ausschüttungs-berechtigt**

METIS – für Autoren und Übersetzer

- Autoren und Übersetzer benötigen für die Meldung **keinen Wahrnehmungsvertrag**.
- Nach **einmaliger Registrierung** und Erhalt der Benutzerkennung können die Texte gemeldet werden

METIS – für Verlage und Organisationen

- **Verlage** benötigen im Gegensatz zu Autoren und Organisationen einen **Wahrnehmungsvertrag**.
- Für Textmeldungen gelten die selben Grundregeln wie durch die Meldung von Autoren/Urheber
- Vereinfachung der Meldungen durch **geplante Massenmeldungs-Schnittstelle**
- Verpflichtende Weitergabe der Identifikationscodes an die Urheber

METIS Screenshots zur Erläuterung

- Vorpixelbestellung (ohne Registrierung)
- Registrierung/Vertragsabschluß für Autoren, Verlage und Organisationen
- Einstieg zur Online-Meldung
- Texte melden

METIS – Vorpixelbestellung

Vorpixel

Nach Eingabe Ihrer gültigen eMailadresse und Absenden des Formulars, erhalten Sie das Vorpixel per eMail.

Bitte beachten Sie, dass pro Text ein Vorpixel benötigt wird.

Bitte geben Sie hier Ihre gültige eMailadresse an.

Anzahl der Texte	0	▼	?
Anzahl von PDF-Links	0	▼	?
Emailadresse	<input style="width: 95%;" type="text"/>		
Emailadresse bestätigen	<input style="width: 95%;" type="text"/>		

Vorpixel und / oder PDF-Links zusätzlich als Excel-Datei an Email anhängen.

Abbildung 1 - Vorpixelbestellung

METIS – Registrierung/Vertragsabschluß

Registrierung / Vertragsabschluß

Hier starten Sie mit der Registrierung am Online Meldesystem

<input checked="" type="radio"/> Autor	Verfasser eines eigenen Werkes	?
<input type="radio"/> Verlag	Unternehmen zur Veröffentlichung von Literatur-, Musikwerken u.Ä.	?
<input type="radio"/> Organisation	Sie melden Texte, deren Rechte bei einer Organisation liegen.	?

Abbildung 2 – Registrierung / Vertragsabschluß

METIS – Einstieg zur Online-Meldung

Online-Meldung

Um zu unserem Meldeprogramm zu gelangen, melden Sie sich bitte hier mit **Benutzernamen** und **Passwort** an. Diese Angaben wurden Ihnen nach erfolgreicher Freischaltung von uns mitgeteilt.

- ◆ Haben Sie noch keine Zugangsdaten, können Sie sich [>>>hier registrieren](#).
- ◆ Haben Sie Ihren **Benutzernamen** vergessen, können Sie ihn [>>>hier abrufen](#).
- ◆ Haben Sie Ihr **Passwort** vergessen, können Sie es [>>>hier abrufen](#).

Anmeldung	
Benutzername:	<input type="text"/>
Passwort:	<input type="password"/>
<input type="button" value="Anmelden"/>	

Abbildung 3 – Anmeldung zur Online-Meldung

METIS – Texte melden

Texte melden

Karteinummer: Name: Geburtsdatum:

Texte melden

Standardmodus Vorpixel aufwerten

Start

Weitere Funktionen ?

Webbereich hinzufügen ▼ OK

Abbildung 4 – Texte Melden

METIS – Relevante Links zum Thema

VG WORT METIS-Einstieg:

www.vgwort.de/metis.php

Direkt zur Vorpixelbestellung:

https://meldungen.vgwort.de/dyna2_metis_vorpixel_hinweis.php

Direkt zur Registrierung:

https://meldungen.vgwort.de/dyna2_register.php

Direkt zur Textmeldung:

https://meldungen.vgwort.de/dyna2_meldunglogin.php

METIS Massenmeldungs-Schnittstelle

- In Planung für größere „Pixel-Abnehmer“
- **Lieferung** in zwei Varianten möglich:
 - als **Excel**-Arbeitsmappe mit vordefinierter Struktur
 - als **XML**-Datei mit vorgegebenem XSD-Schema
- **Übermittlung** in zwei Varianten möglich:
 - per **Upload/Download**
 - per **Webservice**
- **Rückübermittlung** möglich

METIS Massenmeldungs-Schnittstelle

- Derzeit finden **Abstimmungsgespräche** mit diversen Partnern statt
- Konkret:
 - **DNB**, Frankfurt
 - **HeBIS** (Hessisches Bibliotheks Informationssystem)
 - **Arbeitsgruppe Elektron. Publizieren**, HU+FU+TU Berlin
 - **OPUS Community**, Dokumentenserver + Repositorien
- **Die VG WORT möchte hier in gemeinsamer Abstimmungsarbeit eine effiziente Schnittstelle für alle Interessierten erarbeiten und realisieren.**

Info-Quellen und Kontakte

- METIS-Projekt-Leitung CIB consulting GmbH,
Fritz Greitsch
fritz.greitsch@cib.de
Tel: 089-14360-101
- METIS-Verantwortliche VG WORT,
Annette Wagner
annette.wagner@vgwort.de oder
metis.support@vgwort.de
Tel: 089-51412-84 bzw. -188
- Infostartseite: www.vgwort.de/metis.php

Vielen Dank für Ihre
Aufmerksamkeit!

**Für Fragen stehe ich
nach dem Vortrag
gerne zur Verfügung.**

