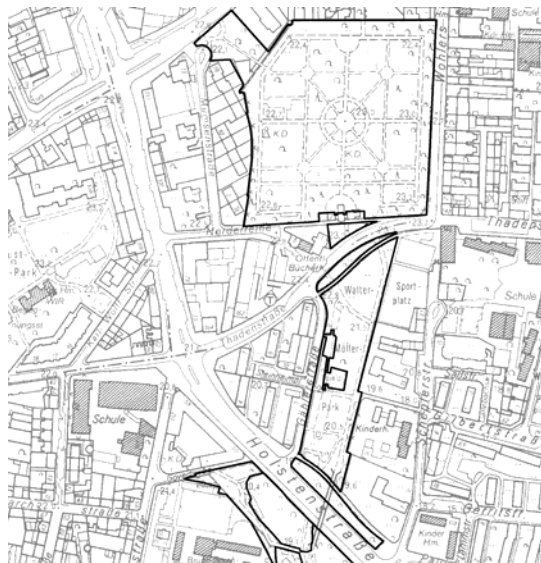


## **Anhang:**

- Anhang 1** A1 Systematik der Grünflächenzuordnung für die Hamburger Daten
- Anhang 2** A2 Objektschlüsselkatalog Grünflächenkartierung Hamburg und Stuttgart
- Anhang 3** A3 Frequenzzählungen Hamburg, Streudiagramme Beobachtungen/Integration
- Anhang 4** Beobachtungen und Zählungen im Bereich Kurpark Bad Cannstatt
- A4.1 Erhebungsbogen Frequenzzählungen (l) und Beobachtungen im Kurpark (r)
  - A4.2 Ansichten des Kurparks
  - A4.3 Karte: Differenzierung der Zählstellen im Kurpark nach Aktivitäten
  - A4.4 Karte: Differenzierung der Zählstellen im Kurpark nach Anteil Kindern und Jugendliche
  - A4.5 Karte: Differenzierung der Zählstellen im Kurpark nach Wochentag

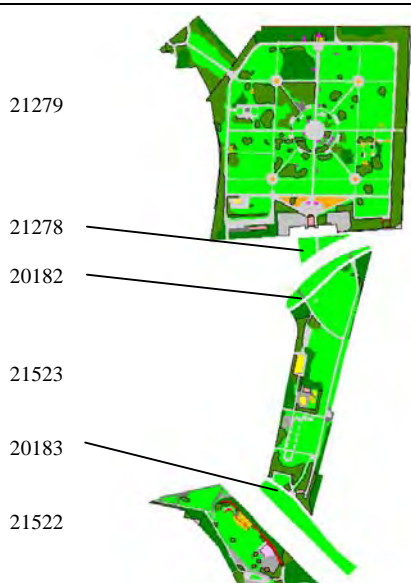


a) **Deutsche Grundkarte** Maßstab 1 : 5.000  
überlagert mit Umrissdarstellung der Grünanlagen  
im nördlichen Abschnitt des „Grünzugs Neu-  
Altona“



### b) **Digitaler Grünplan**

Darstellung der Grünarten Parkanlage und  
Spielplatz im nördlichen Abschnitt des „Grünzugs  
Neu-Altona“. Vierstufige/Dreistufige Hierarchie:  
- „Grünzug Neu-Altona“, alle gezeigten Anlagen  
- Parkanlagen „Ehemaliger Friedhof Norderreihe“  
und „Walter-Möller-Park“  
- Grünarten Parkanlage (\*50) Spielplatz (\*10)  
- Belegenheiten des Digitalen Grünplans, z.B.  
250031, Parkanlage und 210016, Spielplatz (1. Stelle  
Bezirk, 2. Stelle Grünart, 3.-6 Stelle Nummer der  
Belegenheit).  
Attribute werden für Anlagengruppen  
übernommen



c) Feinkartierung des digitalen  
Grünflächeninformationssystems (dGRIS) –  
Zusammenfassung in **Anlagengruppen**  
Darstellung der Anlagengruppen. Alle  
zusammenhängenden Flächen sind in einer  
Anlagengruppe zusammengefasst, unabhängig von  
Grünzug, Parkname, Grünart, Belegenheit.  
Befinden sich Spielplatzbestandteile in der  
Anlagengruppe wird diese mit einem Attribut  
gekennzeichnet.

## Objektschlüsselkataloge der Grünflächenkartierung

### Zuordnung der Flächennutzungstypen zu Strukturmerkmalen

- Merkmal 1 = Hauptnutzungstyp
- Merkmal 2 = visuell offene / geschlossene Fläche
- Merkmal 3 = begehbare/ nicht begehbare Fläche (ohne Einfluss der Witterung)

### Hamburg, Umweltbehörde, Fachamt für Stadtgrün und Erholung 2000

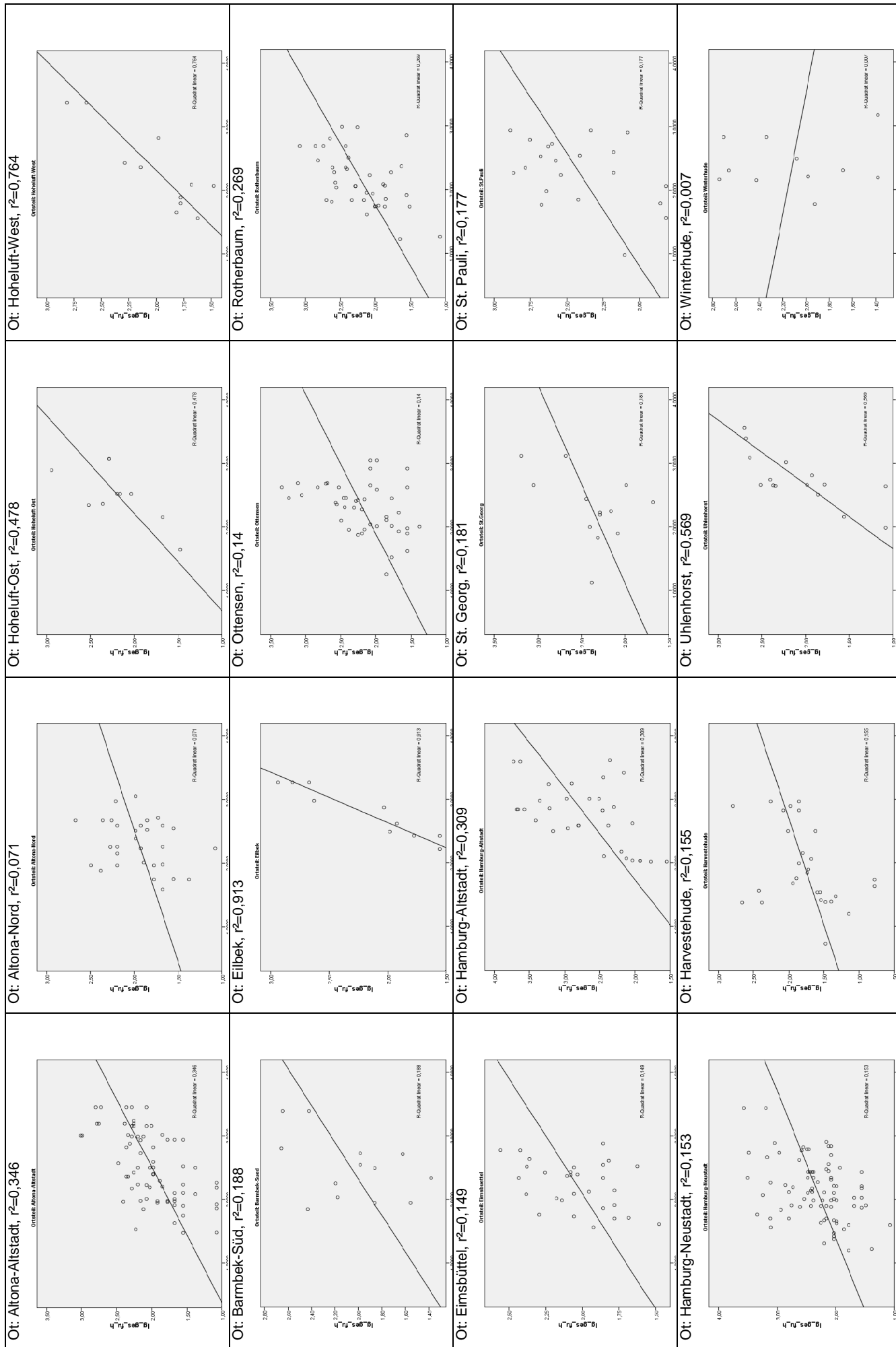
Typ	Flächennutzung	Merkmal 1	Merkmal 2	Merkmal 3
1110	Gebrauchsrasen	Rasen	offen	begehbar
1120	Intensivrasen	Rasen	offen	begehbar
1130	Wiese	Rasen	offen	begehbar
1310	Strauchpflanzung	Gehölze	geschlossen	nicht begehbar
1341	freiwachsende Hecke	Gehölze	geschlossen	nicht begehbar
1342	durchgewachsener Knick (< 10m Breite)	Gehölze	geschlossen	nicht begehbar
1343	Niedrige Zierhecke mit Formschnitt	Gehölze	geschlossen	nicht begehbar
1344	Hohe Zierhecke mit Formschnitt	Gehölze	geschlossen	nicht begehbar
1410	Wechselbepflanzung, Sommerblumen	Beete	offen	nicht begehbar
1420	Stauden	Beete	offen	nicht begehbar
1430	Anzuchtbeet	Beete	offen	nicht begehbar
1450	Rosen	Beete	offen	nicht begehbar
1610	Gehölz, Gehölzstreifen	Gehölze	geschlossen	nicht begehbar
1621	Wald, einschichtig, > 0,5 ha; Laubholzreinbestand	Wald	geschlossen	nicht begehbar
1622	Wald, einschichtig, > 0,5 ha; Mischbestand, Laubanteil >50%	Wald	geschlossen	nicht begehbar
1623	Wald, einschichtig, >0,5 ha; Nadelholzreinbestand	Wald	geschlossen	nicht begehbar
1624	Wald, einschichtig, >0,5 ha; Mischbestand, Nadelanteil > 50%	Wald	geschlossen	nicht begehbar
1625	Wald, vertikal strukturiert, >0,5 ha; Laubholzreinbestand	Wald	geschlossen	nicht begehbar
1626	Wald, vertikal strukturiert, >0,5 ha; Mischbestand, Laubanteil >50%	Wald	geschlossen	nicht begehbar
1627	Wald, vertikal strukturiert, >0,5 ha; Nadelholzreinbestand	Wald	geschlossen	nicht begehbar
1628	Wald, vertikal strukturiert, >0,5 ha; Mischbestand, Nadelanteil >50%	Wald	geschlossen	nicht begehbar
1630	Ufergehölz	Gehölze	geschlossen	nicht begehbar
1710	strauchig geprägte Ruderalvegetation	Gehölze	geschlossen	nicht begehbar
1720	krautig geprägte Ruderalvegetation	Beete	offen	begehbar
1810	Trockenrasen	Rasen	offen	begehbar
1811	Halbtrockenrasen	Rasen	offen	begehbar
1812	Heide (Erika)	Rasen	offen	begehbar
1821	Groß-Seggenried auf nassem Standort	Rasen	offen	nicht begehbar
1822	nasse Hochstaudenflur auf nassem Standort	Rasen	offen	nicht begehbar
1830	Bestände des Ufergürtels	Rasen	offen	nicht begehbar
1831	Röhricht des Ufergürtelbereichs	Rasen	offen	nicht begehbar
1832	Seggenried des Ufergürtelbereichs	Rasen	offen	nicht begehbar
1833	nasse Hochstaudenflur des Ufergürtelbereichs	Rasen	offen	nicht begehbar
1900	vegetationslose Fläche	Beläge	offen	begehbar
2110	Wassergebundene Flächen	Beläge	offen	begehbar
2111	Wassergebundene Flächen mit Plattenanteil	Beläge	offen	begehbar
2112	Wassergebundene Flächen mit Pflasteranteil	Beläge	offen	begehbar
2120	Beton-Pflaster	Beläge	offen	begehbar

Typ	Flächennutzung	Merkmal 1	Merkmal 2	Merkmal 3
2121	Klinkerpflaster	Beläge	offen	begehbar
2122	Natursteinpflaster	Beläge	offen	begehbar
2130	Platten	Beläge	offen	begehbar
2140	Bituminöse Beläge, Beton	Beläge	offen	begehbar
2150	unbefestigte Wege	Beläge	offen	begehbar
2160	Kunststoffbelag	Beläge	offen	begehbar
2170	Rindenmulch	Beläge	offen	begehbar
2191	gestaltete Treppe	Bauwerk	offen	begehbar
2192	naturnahe Treppe	Bauwerk	offen	begehbar
3110	Teich, See	Gewässer	offen	nicht begehbar
3210	Bach (natürliches Fließgewässer)	Gewässer	offen	nicht begehbar
3220	Graben (künstliches Fließgewässer)	Gewässer	offen	nicht begehbar
4110	Mauer	Bauwerk	geschlossen	nicht begehbar
4120	Ziermauer (optional nach Vorgabe von Bezirk)	Bauwerk	geschlossen	nicht begehbar
4130	Palisaden	Bauwerk	geschlossen	nicht begehbar
4200	Brücke, Steg	Bauwerk	offen	begehbar
5410	Denkmal (feste Einrichtung)	Bauwerk	geschlossen	nicht begehbar
5510	Wasserbecken	Bauwerk	offen	nicht begehbar
5520	Brunnen	Bauwerk	geschlossen	nicht begehbar
5610	Sandfläche	Flächen	offen	begehbar
5611	Fallschutzsand	Flächen	offen	begehbar
5630	Spielsand	Flächen	offen	begehbar
6100	Gebäude	Gebäude	geschlossen	nicht begehbar
9001	Sonstige	Sonst	sonst.	nicht begehbar
9995	Baustelle	Sonst	sonst.	nicht begehbar
9998	nachzuerhebende Objekte	Sonst	sonst.	nicht begehbar
9999	Fremdfläche, nicht zum Park gehörend	Sonst	sonst.	nicht begehbar



## Objektschlüsselkataloge des Grünflächenmanagements Stuttgart, Garten-,Friedhofs- und Forstamt Stuttgart 2009

	Merkmal 1	Merkmal 2	Merkmal 3
<b>* Gebäude</b>	Gebaeude	geschlossen	nicht begehbar
Dachbegrünung	Sonst.	geschlossen	nicht begehbar
Fassadenbegrünung	Sonst.	geschlossen	nicht begehbar
<b>* Dach und Fassadenbegrünung.</b>	Sonst.	geschlossen	nicht begehbar
Fließgewässer	Gewaesser	offen	nicht begehbar
Stillgewässer	Gewaesser	offen	nicht begehbar
Wasserbecken	Gewaesser	offen	nicht begehbar
<b>* Gewässer</b>		offen	nicht begehbar
Beton/Klinker	Plaetze	offen	begehbar
Naturstein	Plaetze	offen	begehbar
Kunststoff/Fallschutz.	Flaechen	offen	begehbar
befestigte Baumscheibe	Plaetze	offen	begehbar
wassergebundene Decke	Plaetze	offen	begehbar
Asphalt	Plaetze	offen	begehbar
Holz	Plaetze	offen	begehbar
Sand	Flaechen	offen	begehbar
Rindenmulch	Plaetze	offen	begehbar
eing. Belagsflächen	Plaetze	offen	begehbar
<b>* Beläge</b>		offen	begehbar
Treppen	Bauwerk	offen	begehbar
Natursteinq	Bauwerk	offen	begehbar
Mauern	Bauwerk	offen	nicht begehbar
Winkelsteine	Bauwerk	offen	nicht begehbar
<b>* Mauern u. Treppen</b>			
Rein 1S	Rasen	offen	begehbar
Heu 2S	Rasen	offen	begehbar
Blum 3S	Rasen	offen	begehbar
Landschaftsrasen 4 Schnitte	Rasen	offen	begehbar
Gebrauchsrasen 6PA	Rasen	offen	begehbar
Sportrasen 25 Schnitte	Rasen	offen	begehbar
Rasen 19 Schnitte	Rasen	offen	begehbar
Rasen 13 Schnitte	Rasen	offen	begehbar
Gras, P.n.B.	Rasen	offen	begehbar
<b>* Rasen</b>		offen	begehbar
Stauden unkl.	Beete	offen	nicht begehbar
Stauden pi	Beete	offen	nicht begehbar
Stauden ho	Beete	offen	nicht begehbar
Stauden ex	Beete	offen	nicht begehbar
<b>* Stauden</b>	Beete	offen	nicht begehbar
<b>* Wechselflor</b>	Beete	offen	nicht begehbar
Sträucher	Gehoelze	geschlossen	nicht begehbar
Bodendecker	Gehoelze	offen	nicht begehbar
Rosen	Gehoelze	geschlossen	nicht begehbar
Hecken	Gehoelze	geschlossen	nicht begehbar
Wald. Gehölzfl.	Wald	geschlossen	nicht begehbar
Sukz. Pflanz.	Gehoelze	geschlossen	nicht begehbar
<b>* Gehölze</b>	Geh_Wald	geschlossen	nicht begehbar
Geh_oW	Gehoelze	geschlossen	nicht begehbar
Waldxtra	Wald	geschlossen	nicht begehbar
Erdlager	Sonst.	Sonst.	Sonst.
Materiallager	Sonst.	Sonst.	Sonst.
Einschlag	Sonst.	Sonst.	Sonst.



Beobachtungen im Straßenraum Hamburgs 2004/05: Streudiagramme "Logarithmus Fußgänger/h" zu "Lokale Integration i3'", Aufteilung nach Ortsteilen

Ort/Wetter: Stuttgart, Bad C.		Datum: 14.8.08		Zeitraum: 14-16		Beobachter: Eisenberg	
If. Nr.	Ber. ID	Zeit/Dauer Beginn/Ende	Personen Anz.	Fahrrad Anz.	Bemerkungen/Strasse		
1.	0	BC136					
2.	0	BC245					
3.	0	BC71					
4.	1	BC28					
5.	1	BC244					
6.	1	BC135					
7.	2	BC133					
8.	2	BC182					
9.	2	BC183					
10.	2	BC134					
11.	3	d					
12.	3	BC181					
13.	3	BC171					
14.	4	e					
15.	4	BC172					
16.	4	BC141					
17.	5	BC131					
18.	5	BC142					
19.	5	BC132					
20.							

Beobachtungen von jeweils 5 Minuten Dauer pro vordeterminierter Station, mehrere Stationen gleichzeitig können pro Bereich gezählt werden, abhängig von der Beobachtungsposition  
 Zeitintervalle einhalten  
 8-10 10-12 12-14 14-16 16-18

Am Ende sollte jede Station mindestens dreimal zu jeder Zeit gezählt worden sein. Die Reihenfolge sollte in unterschiedlichen Bereichen beginnen.

If. Nr.	ID	Zeit		EW		Jugendlich		Kinder		Kiki.	Bemerkungen
		m	w	m	w	m	w	m	w		
1.											
2.											
3.											
4.											
5.											
6.											
7.											
8.											
9.											
10.											
11.											
12.											
13.											
14.											
15.											
16.											
17.											
18.											
19.											
20.											

Ort/Wetter: Datum: Zeitraum: Beobachter:

## Kurpark Bad Cannstatt,



Blick nach Westen vom Aussichtspunkt über dem Kursaal



Blick nach Osten von der unteren großen Wiese zum Kursaal



Blick nach Süden über die obere große Wiese

Fotos: Bernd Eisenberg, 24.09.2007





**Legende stationäres Verhalten**

Grünflächenmanagement	Bank, sitzen	sonst. Aktivitäten	Rasen, sitzen/lagern
Wege und Plätze	Anzahl Personen	Anzahl Personen	Anzahl Personen
Gebäude	1	1	1
Wechselbepflanzung etc.	2	2	2
Rasen- und Wiesenflächen	3	3	3
Hecken und Sträucher	4	4	4
Wald und Gehölze	5	5	5
Mauern	6	6	6
Treppen	7	7	7
Wasserflächen	8	8	8
Fremdflächen	9	9	9
	20	15	20

Datengrundlage: SK25 Stadtmessungsamt Stuttgart, Grünflächenmanagement Grünflächeamt Stuttgart  
 Beobachtungen 7/2007; 10/2007 Bernd Eisenberg



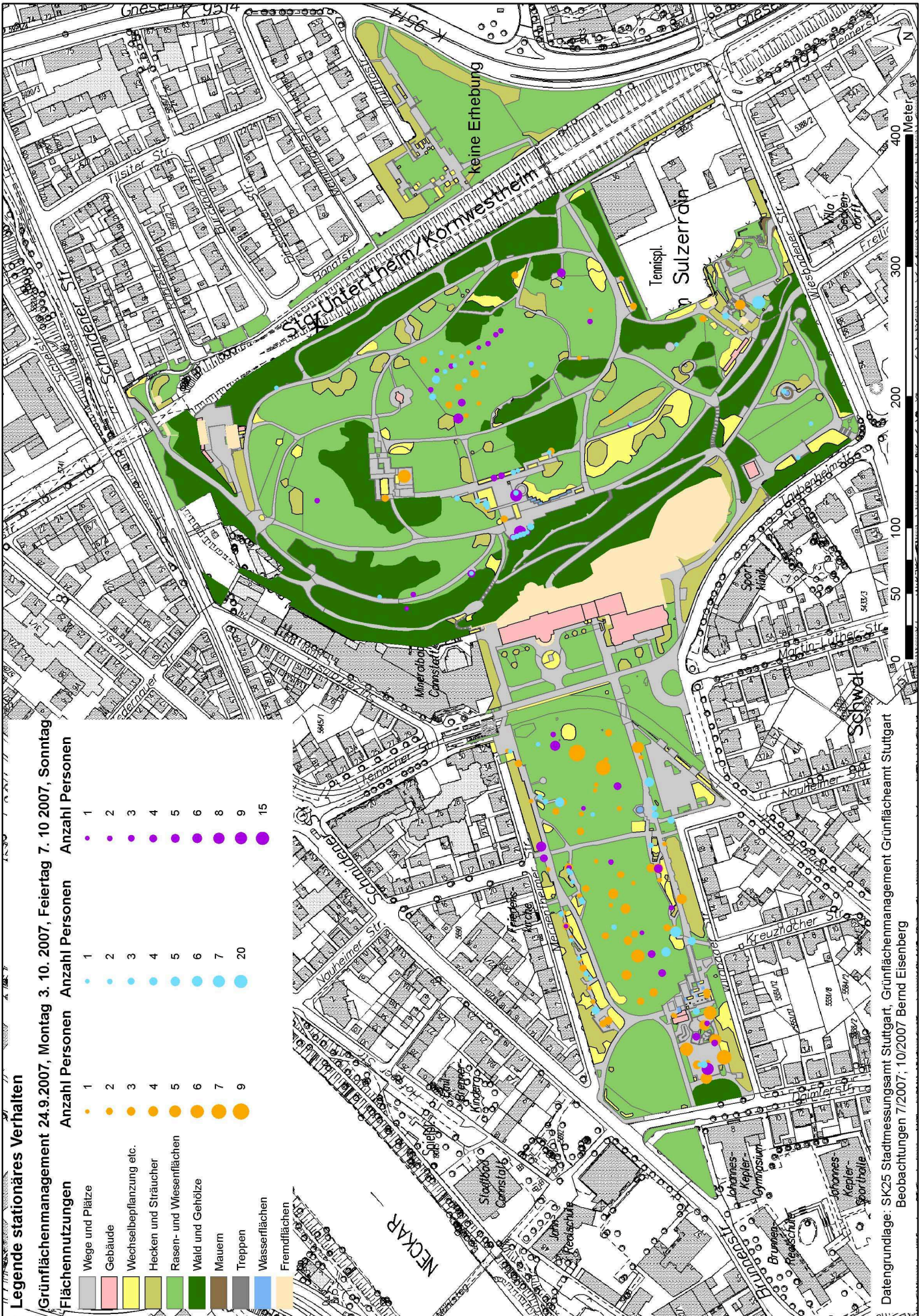


**Legende stationäres Verhalten**

Grünflächenmanagement	Jugendliche männlich	Jugendliche weiblich
Flächennutzungen		
Wege und Plätze		
Gebäude		
Wechselbepflanzung etc.		
Hecken und Sträucher		
Rasen- und Wiesenflächen		
Wald und Gehölze		
Mauern		
Treppen		
Wasserflächen		
Fremdflächen		
<b>Jungen</b>	<b>Mädchen</b>	
1	1	
2	2	
3	3	
4	4	
5	5	
6	6	
7	7	
★	★	

Datengrundlage: SK25 Stadtmessungamt Stuttgart, Grünflächenmanagement Grünflächeamt Stuttgart  
 Beobachtungen 7/2007; 10/2007 Bernd Eisenberg





**Legende stationäres Verhalten**

Grünflächenmanagement 24.9.2007, Montag 3. 10. 2007, Feiertag 7. 10 2007, Sonntag

Flächennutzungen	Anzahl Personen	Anzahl Personen	Anzahl Personen
1	1	1	1
2	2	2	2
3	3	3	3
4	4	4	4
5	5	5	5
6	6	6	6
7	7	7	7
8	8	8	8
9	9	9	9
10	10	10	10
11	11	11	11
12	12	12	12
13	13	13	13
14	14	14	14
15	15	15	15
16	16	16	16
17	17	17	17
18	18	18	18
19	19	19	19
20	20	20	20

Datengrundlage: SK25 Stadtmessungsmat Stuttgart, Grünflächenmanagement Grünflächeamt Stuttgart  
Beobachtungen 7/2007, 10/2007 Bernd Eisenberg





# Kartensammlung

## Hamburg Axial-Linien-Karte

H1.1 Connectivity

H1.2 Axial-Linien-Karte Hamburg Integration i3 – lokale Integration

H1.3 Axial-Linien-Karte Hamburg Integration i5 – lokale Integration

H1.4 Axial-Linien-Karte Hamburg Integration i7

H1.5 Axial-Linien-Karte Hamburg Integration i8

H1.6 Axial-Linien-Karte Hamburg Integration i9

H1.7 Axial-Linien-Karte Hamburg Integration i11

H1.8 Axial-Linien-Karte Hamburg Integration i23 – Radius-Radius-Integration

H1.9 Axial-Linien-Karte Hamburg Integration in – globale Integration

# Axial-Linien-Karte Hamburg

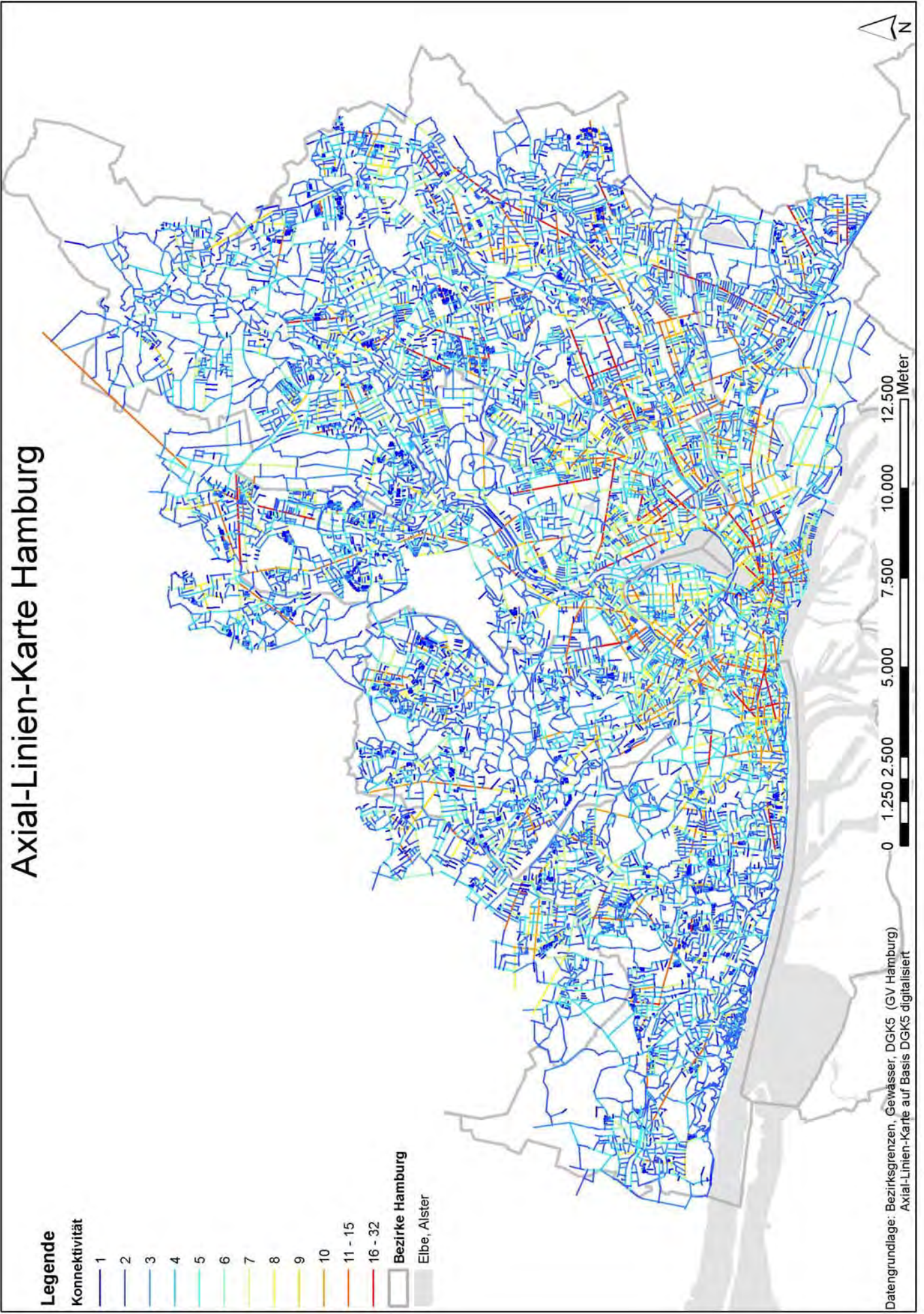
## Legende

### Konnektivität

- 1
- 2
- 3
- 4
- 5
- 6
- 7
- 8
- 9
- 10
- 11 - 15
- 16 - 32

### Bezirke Hamburg

Elbe, Alster



Datengrundlage: Bezirksgrenzen, Gewässer, DGK5 (GV Hamburg)  
Axial-Linien-Karte auf Basis DGK5 digitalisiert



# Axial-Linien-Karte Hamburg

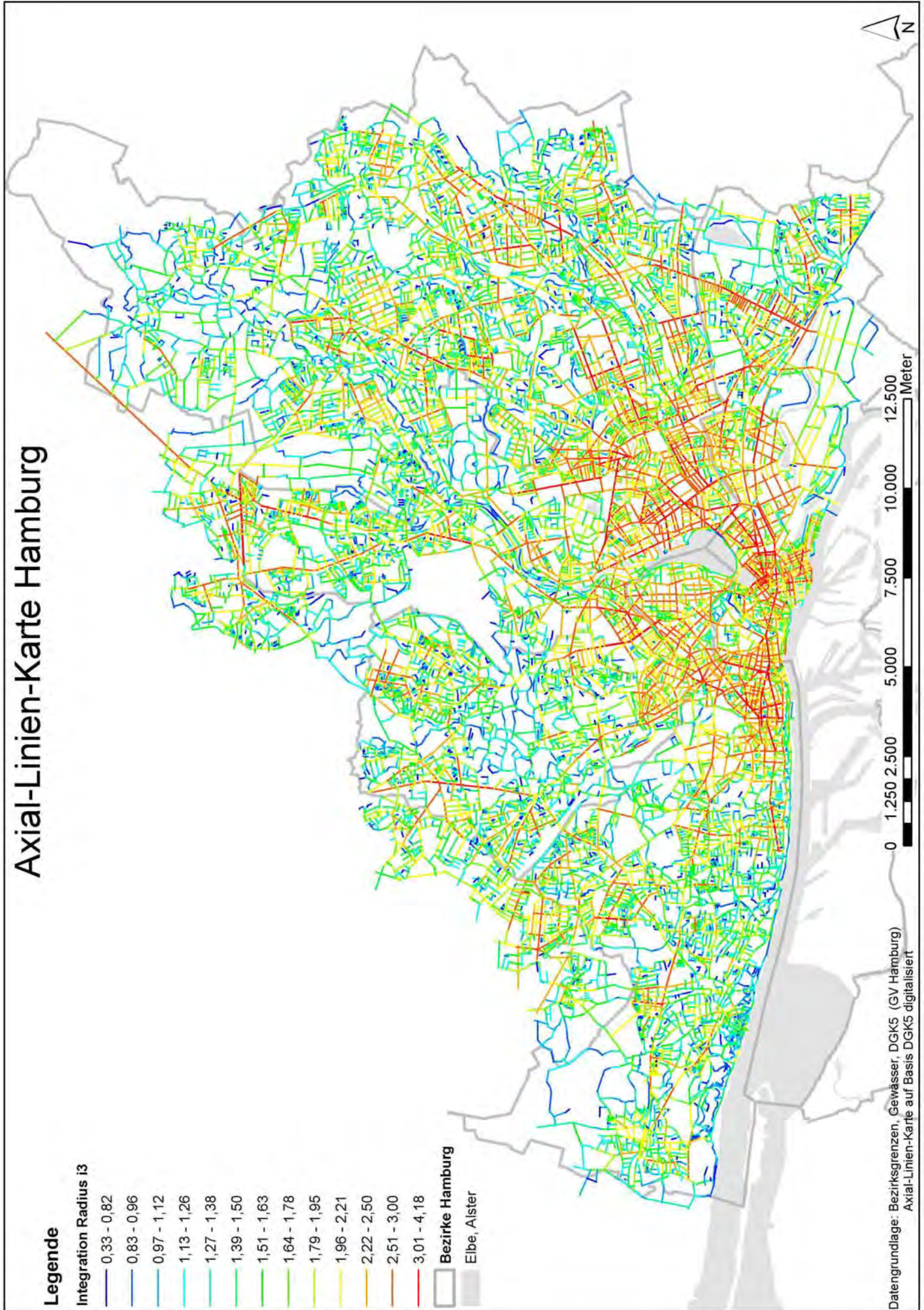
## Legende

### Integration Radius i3



### Bezirke Hamburg

Elbe, Alster



Datengrundlage: Bezirksgrenzen, Gewässer, DGK5 (GV Hamburg)  
Axial-Linien-Karte auf Basis DGK5 digitalisiert



# Axial-Linien-Karte Hamburg

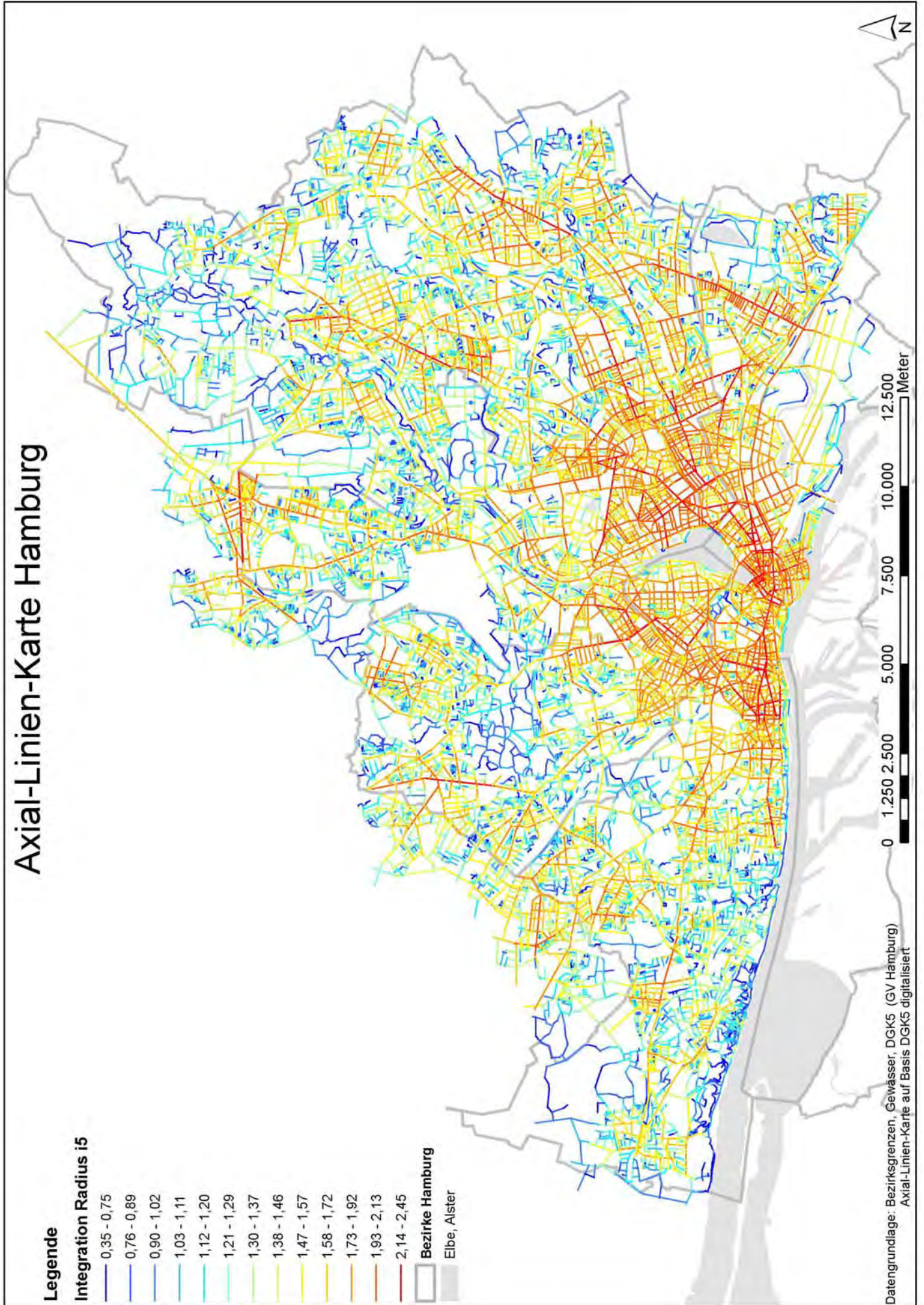
## Legende

### Integration Radius i5

- 0,35 - 0,75
- 0,76 - 0,89
- 0,90 - 1,02
- 1,03 - 1,11
- 1,12 - 1,20
- 1,21 - 1,29
- 1,30 - 1,37
- 1,38 - 1,46
- 1,47 - 1,57
- 1,58 - 1,72
- 1,73 - 1,92
- 1,93 - 2,13
- 2,14 - 2,45

### Bezirke Hamburg

Elbe, Alster



Datengrundlage: Bezirksgrenzen, Gewässer, DGK5 (GV Hamburg)  
Axial-Linien-Karte auf Basis DGK5 digitalisiert



# Axial-Linien-Karte Hamburg



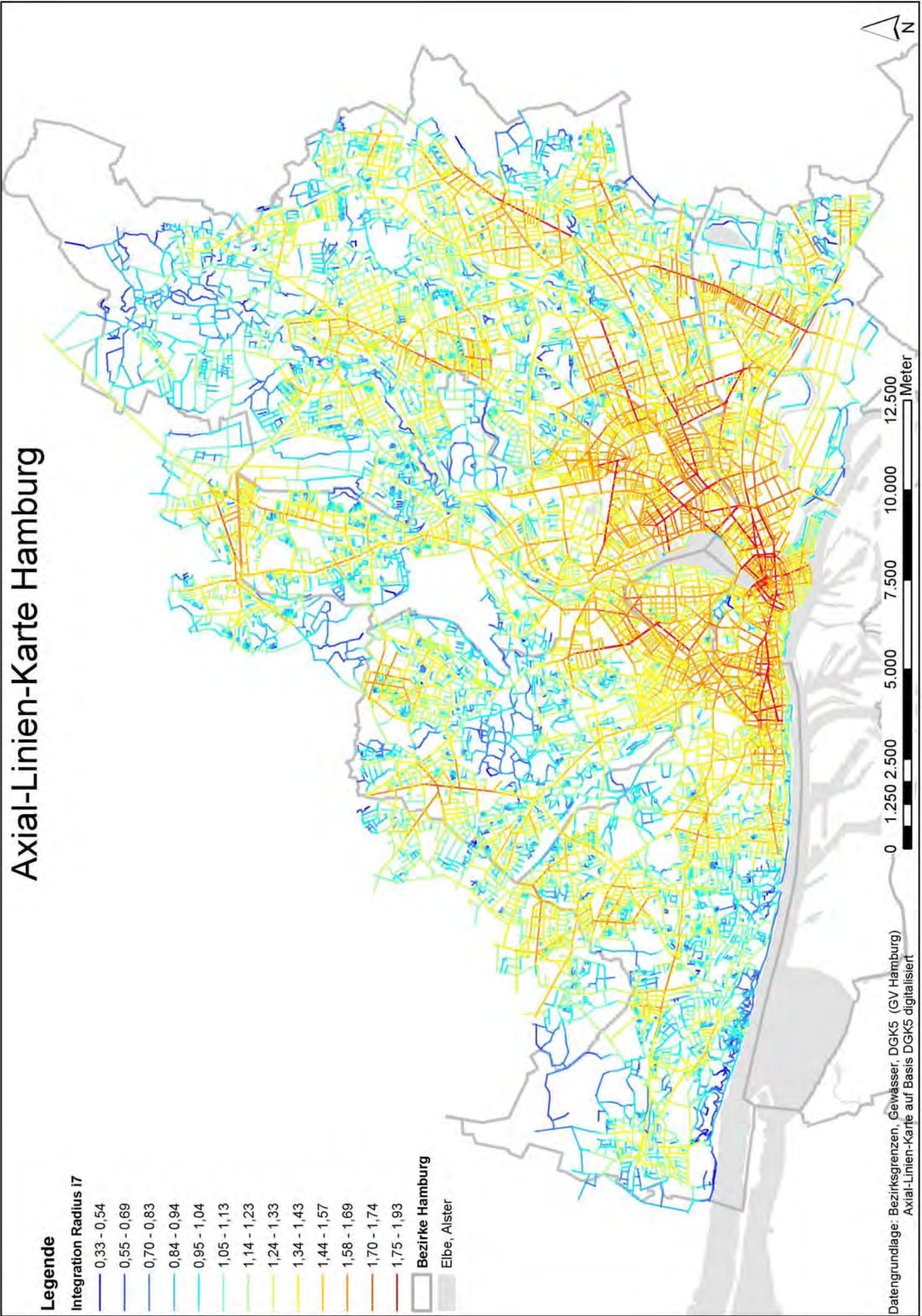
## Legende

### Integration Radius i7

- 0,33 - 0,54
- 0,55 - 0,69
- 0,70 - 0,83
- 0,84 - 0,94
- 0,95 - 1,04
- 1,05 - 1,13
- 1,14 - 1,23
- 1,24 - 1,33
- 1,34 - 1,43
- 1,44 - 1,57
- 1,58 - 1,69
- 1,70 - 1,74
- 1,75 - 1,93

### Bezirke Hamburg

Elbe, Alster



Datengrundlage: Bezirksgrenzen, Gewässer, DGK5 (GV Hamburg)  
Axial-Linien-Karte auf Basis DGK5 digitalisiert



# Axial-Linien-Karte Hamburg

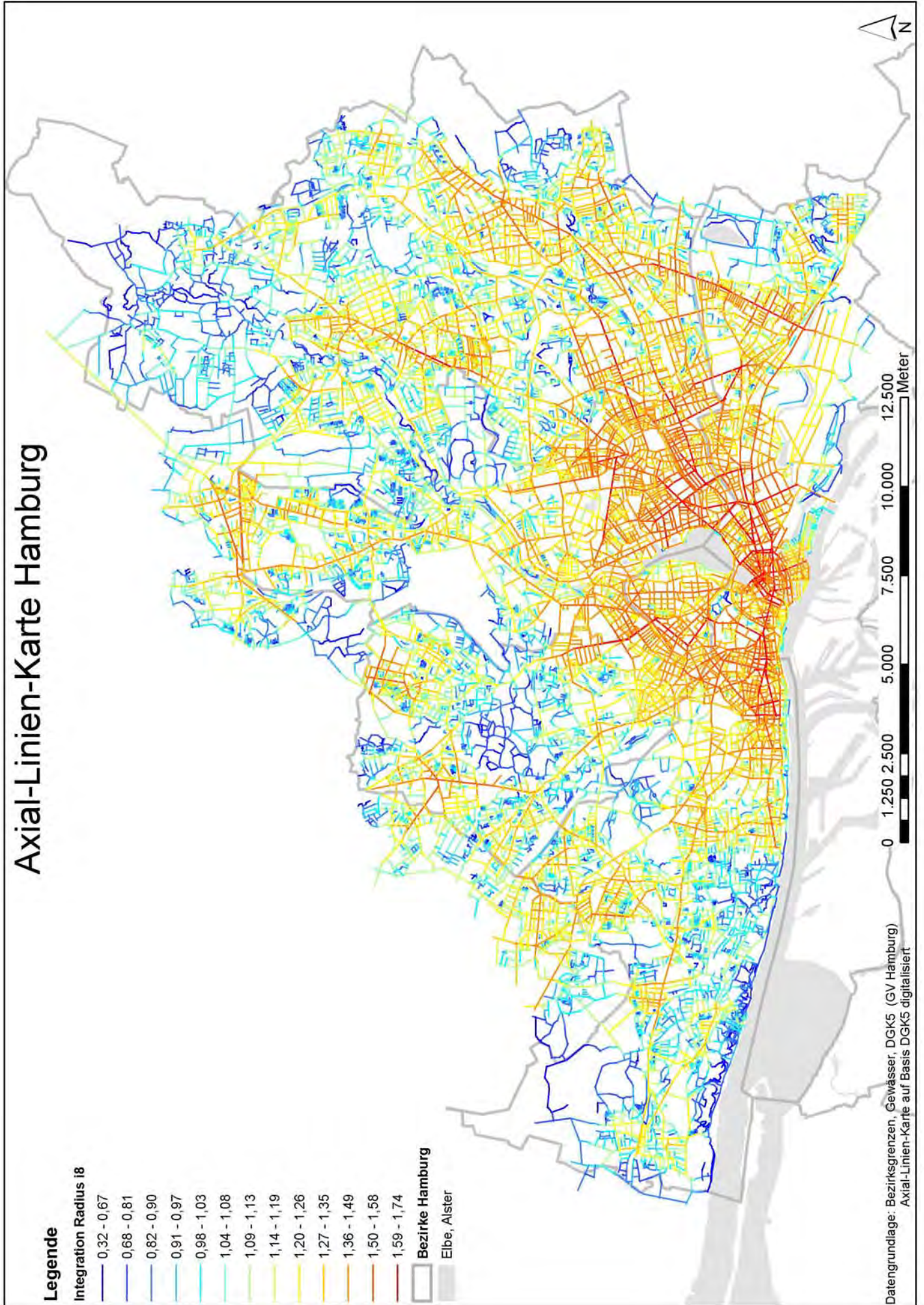
## Legende

### Integration Radius i8

- 0,32 - 0,67
- 0,68 - 0,81
- 0,82 - 0,90
- 0,91 - 0,97
- 0,98 - 1,03
- 1,04 - 1,08
- 1,09 - 1,13
- 1,14 - 1,19
- 1,20 - 1,26
- 1,27 - 1,35
- 1,36 - 1,49
- 1,50 - 1,58
- 1,59 - 1,74

### Bezirke Hamburg

Elbe, Alster



Datengrundlage: Bezirksgrenzen, Gewässer, DGK5 (GV Hamburg)  
Axial-Linien-Karte auf Basis DGK5 digitalisiert



# Axial-Linien-Karte Hamburg

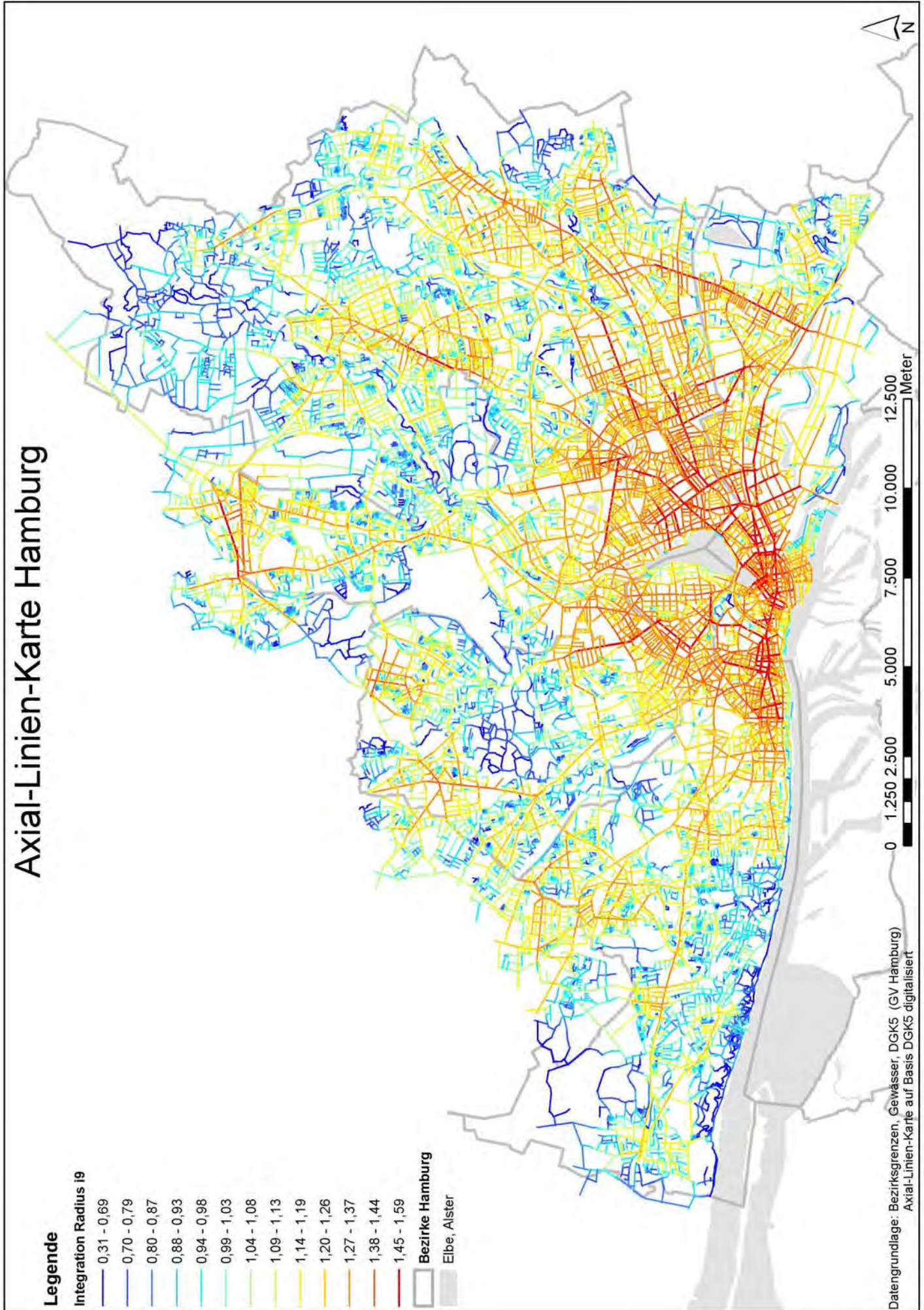
## Legende

### Integration Radius i9

0,31 - 0,69
0,70 - 0,79
0,80 - 0,87
0,88 - 0,93
0,94 - 0,98
0,99 - 1,03
1,04 - 1,08
1,09 - 1,13
1,14 - 1,19
1,20 - 1,26
1,27 - 1,37
1,38 - 1,44
1,45 - 1,59

### Bezirke Hamburg

Elbe, Alster





# Axial-Linien-Karte Hamburg

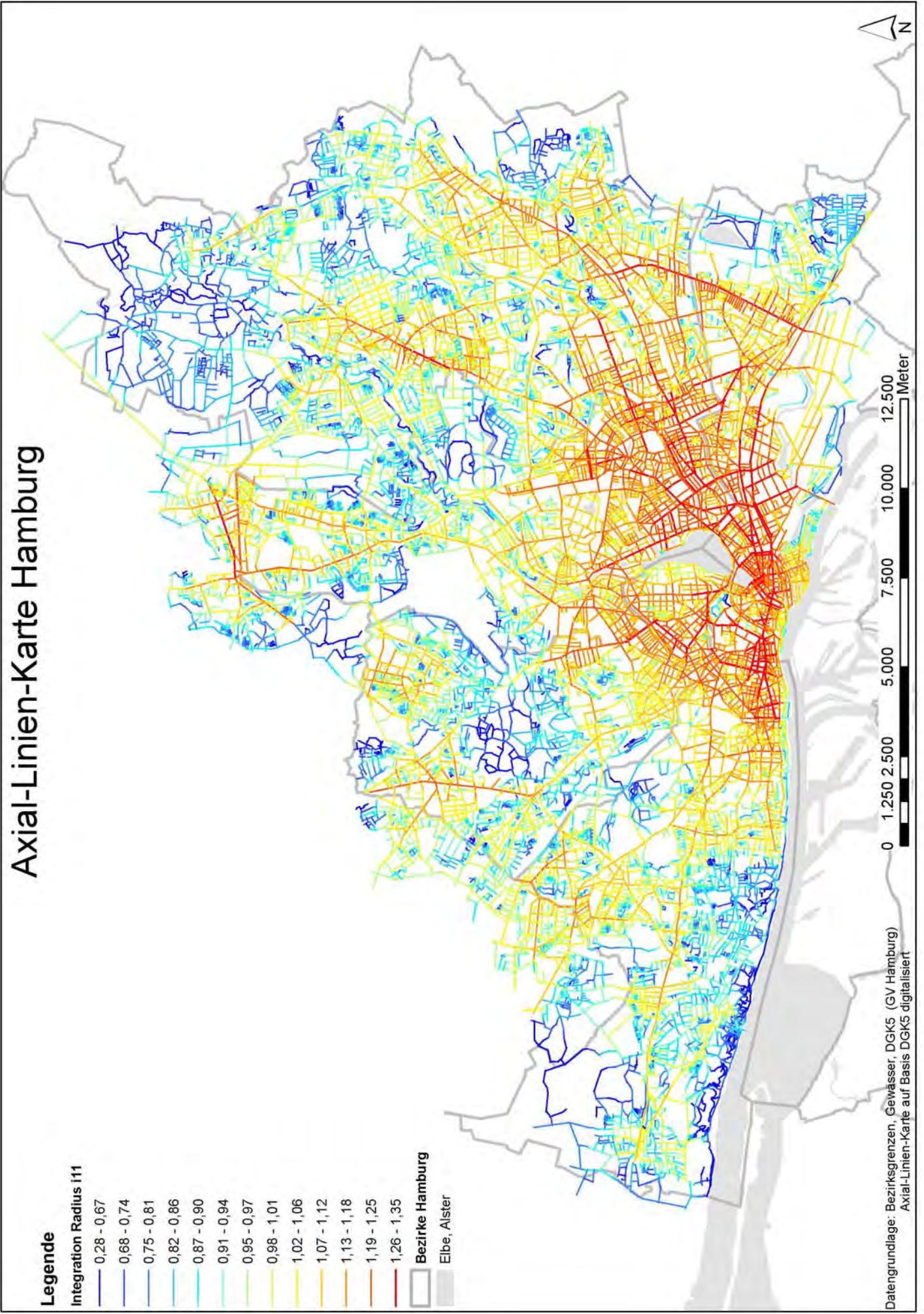
## Legende

### Integration Radius i11

- 0,28 - 0,67
- 0,68 - 0,74
- 0,75 - 0,81
- 0,82 - 0,86
- 0,87 - 0,90
- 0,91 - 0,94
- 0,95 - 0,97
- 0,98 - 1,01
- 1,02 - 1,06
- 1,07 - 1,12
- 1,13 - 1,18
- 1,19 - 1,25
- 1,26 - 1,35

### Bezirke Hamburg

Elbe, Alster



Datengrundlage: Bezirksgrenzen, Gewässer, DGK5 (GV Hamburg)  
Axial-Linien-Karte auf Basis DGK5 digitalisiert



# Axial-Linien-Karte Hamburg

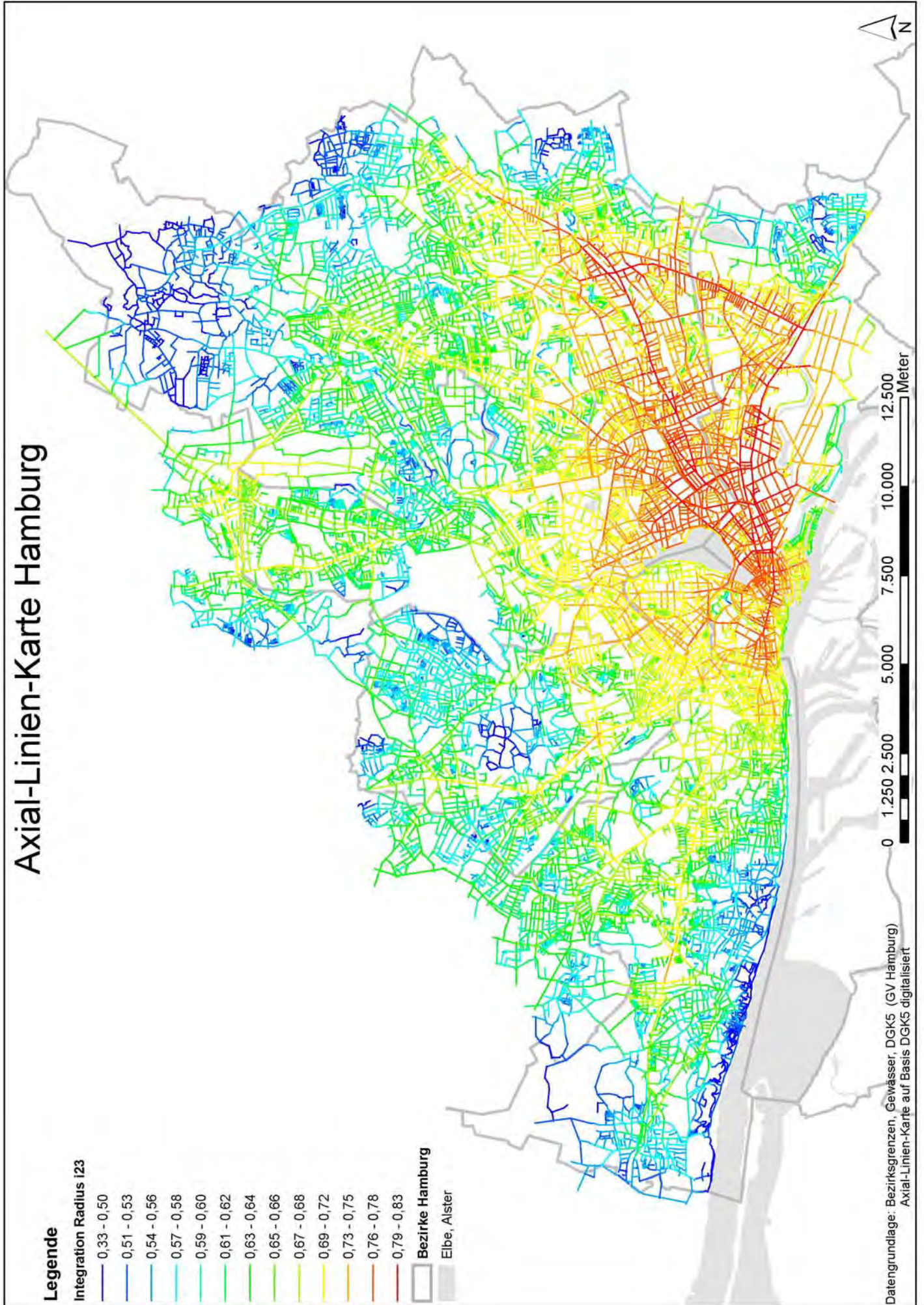
## Legende

### Integration Radius i23

- 0,33 - 0,50
- 0,51 - 0,53
- 0,54 - 0,56
- 0,57 - 0,58
- 0,59 - 0,60
- 0,61 - 0,62
- 0,63 - 0,64
- 0,65 - 0,66
- 0,67 - 0,68
- 0,69 - 0,72
- 0,73 - 0,75
- 0,76 - 0,78
- 0,79 - 0,83

### Bezirke Hamburg

Elbe, Alster



Datengrundlage: Bezirksgrenzen, Gewässer, DGK5 (GV Hamburg)  
Axial-Linien-Karte auf Basis DGK5 digitalisiert



# Axial-Linien-Karte Hamburg

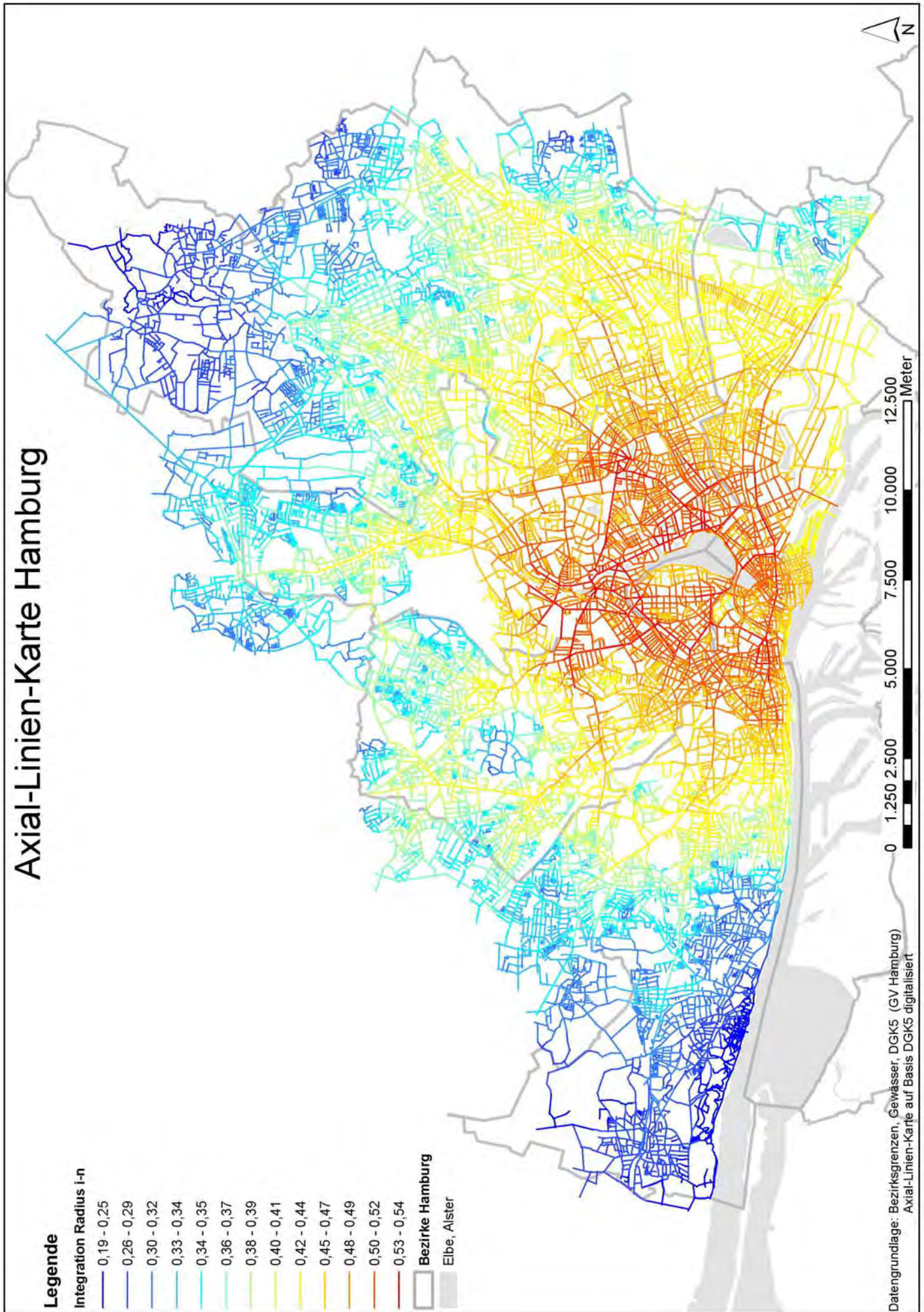
## Legende

### Integration Radius i-n

0,19 - 0,25
0,26 - 0,29
0,30 - 0,32
0,33 - 0,34
0,34 - 0,35
0,36 - 0,37
0,38 - 0,39
0,40 - 0,41
0,42 - 0,44
0,45 - 0,47
0,48 - 0,49
0,50 - 0,52
0,53 - 0,54

### Bezirke Hamburg

Elbe, Alster



Datengrundlage: Bezirksgrenzen, Gewässer, DGK5 (GV Hamburg)  
Axial-Linien-Karte auf Basis DGK5 digitalisiert

# Kartensammlung

## Stuttgart Axial-Linien-Karte

- S1.1 Connectivity
- S1.2 Integration i3 – lokale Integration
- S1.3 Integration i5 – lokale Integration
- S1.4 Integration i7
- S1.5 Integration i8
- S1.6 Integration i9
- S1.7 Integration i11
- S1.8 Integration in – globale Integration

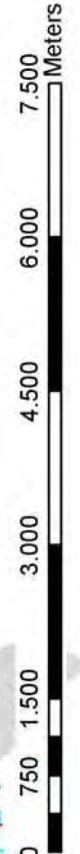


# Axial-Linien-Karte Stuttgart

- Legende**
- Connectivity**
- 1
  - 2
  - 3
  - 4
  - 5
  - 6
  - 7
  - 8 - 9
  - 10 - 12
  - 13 - 28
  - Wald
  - Neckar



Datengrundlage: Bezirksgrenzen, SK25 (Stadtmessungsamt Stuttgart),  
 Amtliches Liegenschaftskataster (Statistisches Amt Stuttgart)  
 Axial-Linien-Karte auf Basis der SK25 digitalisiert (ILPÖ).





# Axial-Linien-Karte Stuttgart

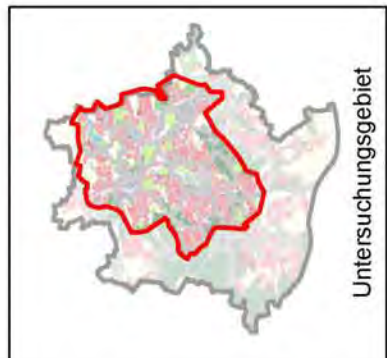
## Legende

### Integration Radius i3

- 0,00 - 0,70
- 0,71 - 0,92
- 0,93 - 1,10
- 1,11 - 1,22
- 1,23 - 1,35
- 1,36 - 1,47
- 1,48 - 1,61
- 1,62 - 1,77
- 1,78 - 1,95
- 1,96 - 2,24
- 2,25 - 2,43
- 2,44 - 2,88
- 2,89 - 3,72

Wald

Neckar



Datengrundlage: Bezirksgrenzen, SK25 (Stadtmessungsamt Stuttgart),  
 Amtliches Liegenschaftskataster (Statistisches Amt Stuttgart)  
 Axial-Linien-Karte auf Basis der SK25 digitalisiert (ILPÖ).





# Axial-Linien-Karte Stuttgart

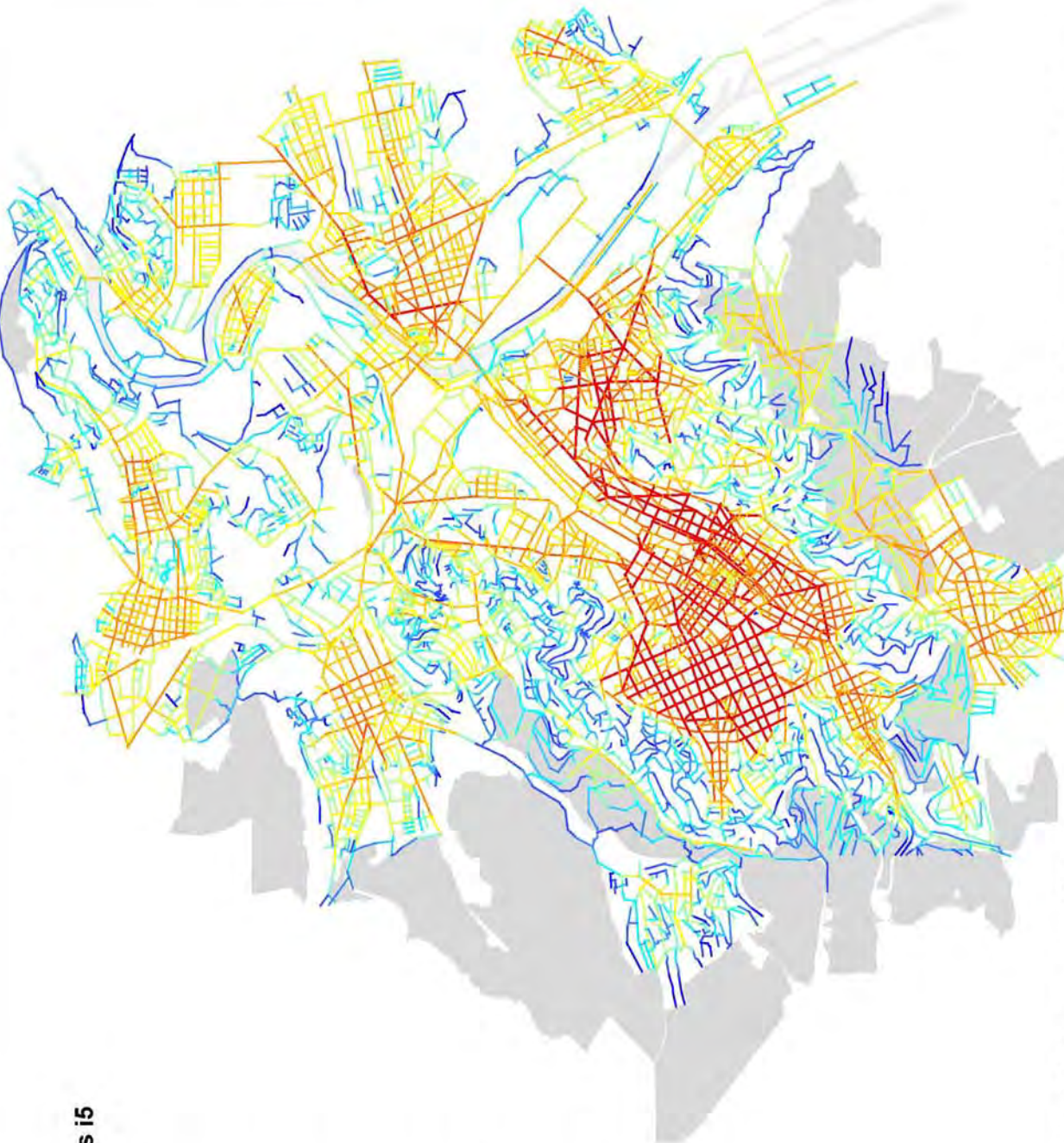
## Legende

### Integration Radius i5

- 0,00 - 0,63
- 0,64 - 0,83
- 0,84 - 0,95
- 0,96 - 1,05
- 1,06 - 1,14
- 1,15 - 1,23
- 1,24 - 1,32
- 1,33 - 1,43
- 1,44 - 1,55
- 1,56 - 1,73
- 1,74 - 1,93
- 1,94 - 2,09
- 2,10 - 2,54

Wald

Neckar



Datengrundlage: Bezirksgrenzen, SK25 (Stadtmessungsamt Stuttgart),  
 Amtliches Liegenschaftskataster (Statistisches Amt Stuttgart)  
 Axial-Linien-Karte auf Basis der SK25 digitalisiert (ILPÖ).





# Axial-Linien-Karte Stuttgart

## Legende

### Integration Radius i7

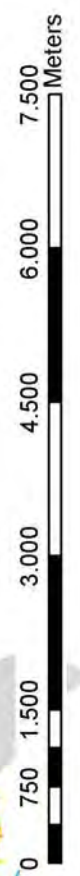
- 0,00 - 0,67
- 0,68 - 0,78
- 0,79 - 0,87
- 0,88 - 0,94
- 0,95 - 1,01
- 1,02 - 1,08
- 1,09 - 1,16
- 1,17 - 1,23
- 1,24 - 1,32
- 1,33 - 1,46
- 1,47 - 1,60
- 1,61 - 1,71
- 1,72 - 1,96

- Wald
- Neckar



Untersuchungsgebiet

Datengrundlage: Bezirksgrenzen, SK25 (Stadtmessungsamt Stuttgart),  
 Amtliches Liegenschaftskataster (Statistisches Amt Stuttgart)  
 Axial-Linien-Karte auf Basis der SK25 digitalisiert (ILPÖ).



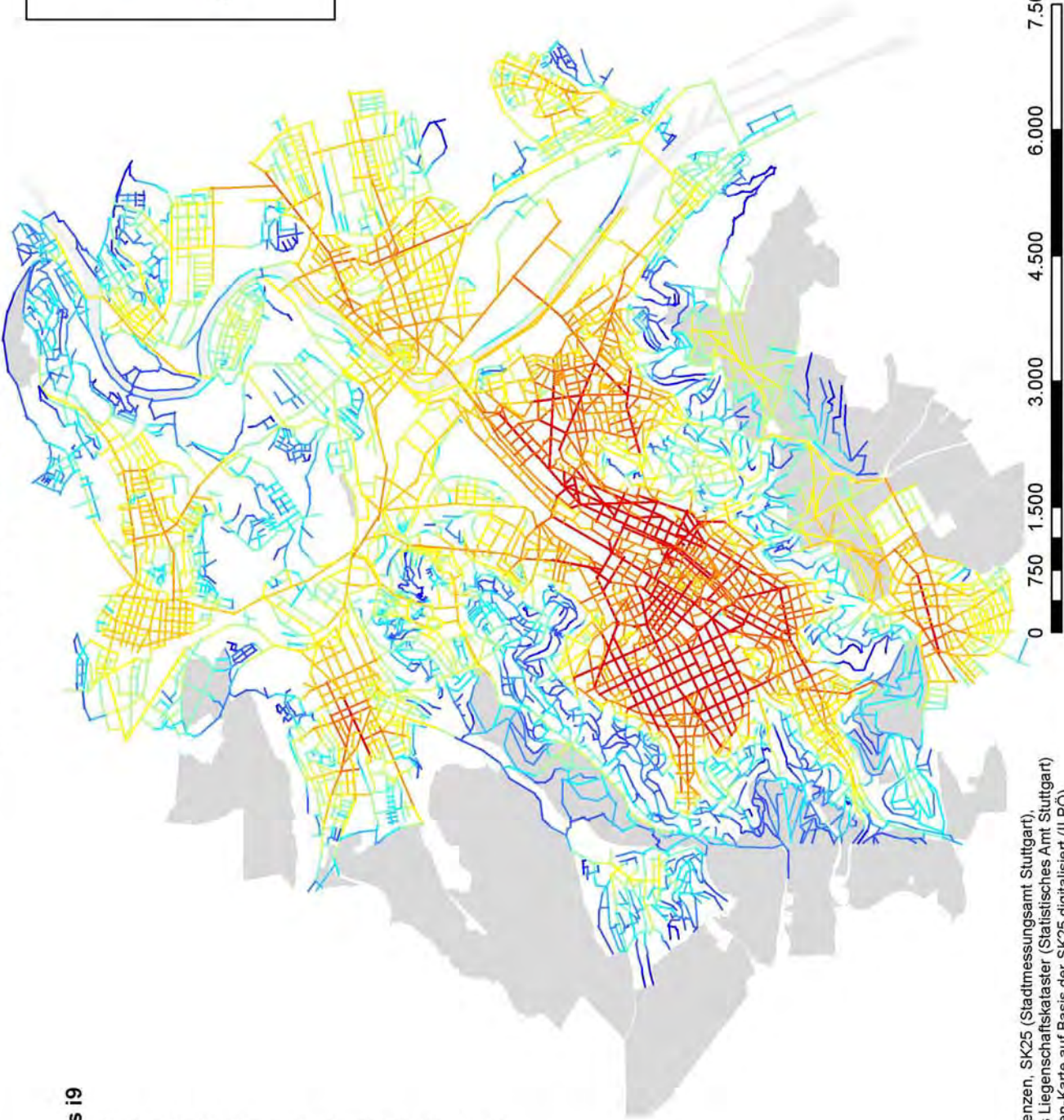
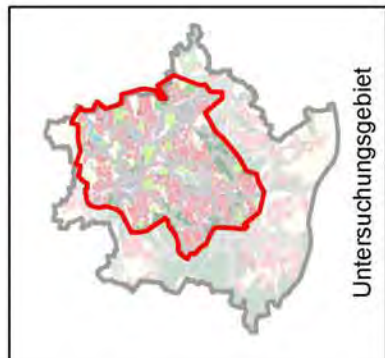


# Axial-Linien-Karte Stuttgart

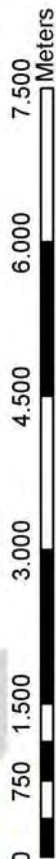
## Legende

### Integration Radius i9

- 0,00 - 0,59
- 0,60 - 0,72
- 0,73 - 0,80
- 0,81 - 0,86
- 0,87 - 0,92
- 0,93 - 0,97
- 0,98 - 1,03
- 1,04 - 1,09
- 1,10 - 1,16
- 1,17 - 1,28
- 1,29 - 1,36
- 1,37 - 1,47
- 1,48 - 1,64
- Wald
- Neckar



Datengrundlage: Bezirksgrenzen, SK25 (Stadtmessungsamt Stuttgart),  
 Amtliches Liegenschaftskataster (Statistisches Amt Stuttgart)  
 Axial-Linien-Karte auf Basis der SK25 digitalisiert (ILPÖ).





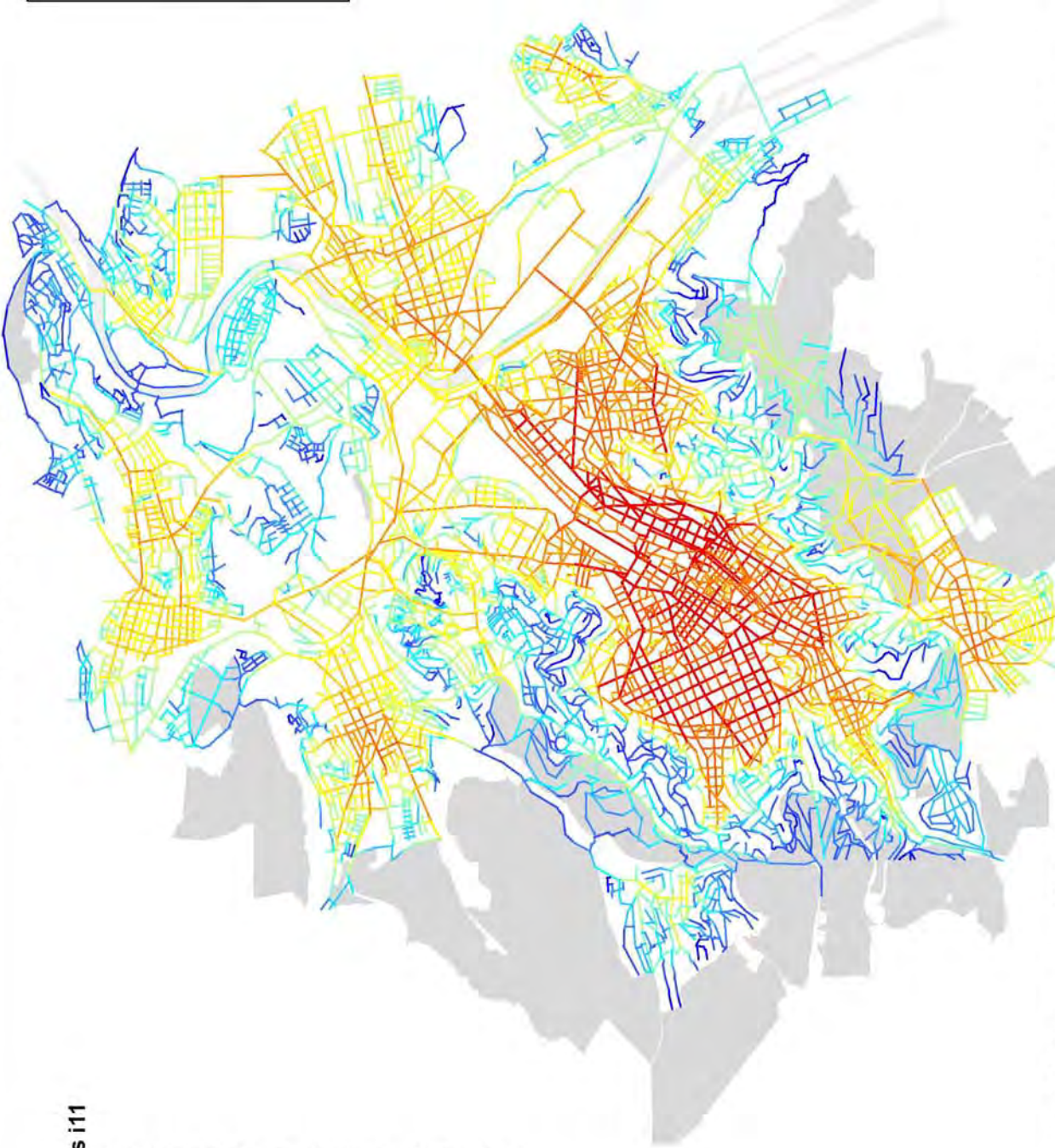
# Axial-Linien-Karte Stuttgart

## Legende

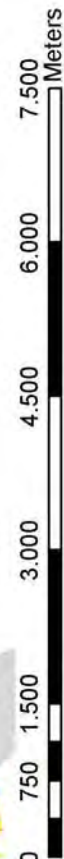
### Integration Radius i11

- 0,00 - 0,57
- 0,58 - 0,66
- 0,69 - 0,74
- 0,75 - 0,79
- 0,80 - 0,84
- 0,85 - 0,88
- 0,89 - 0,93
- 0,94 - 0,98
- 0,99 - 1,04
- 1,05 - 1,10
- 1,11 - 1,19
- 1,20 - 1,29
- 1,30 - 1,43

- Wald
- Neckar



Datengrundlage: Bezirksgrenzen, SK25 (Stadtmessungsamt Stuttgart),  
 Amtliches Liegenschaftskataster (Statistisches Amt Stuttgart)  
 Axial-Linien-Karte auf Basis der SK25 digitalisiert (ILPÖ).





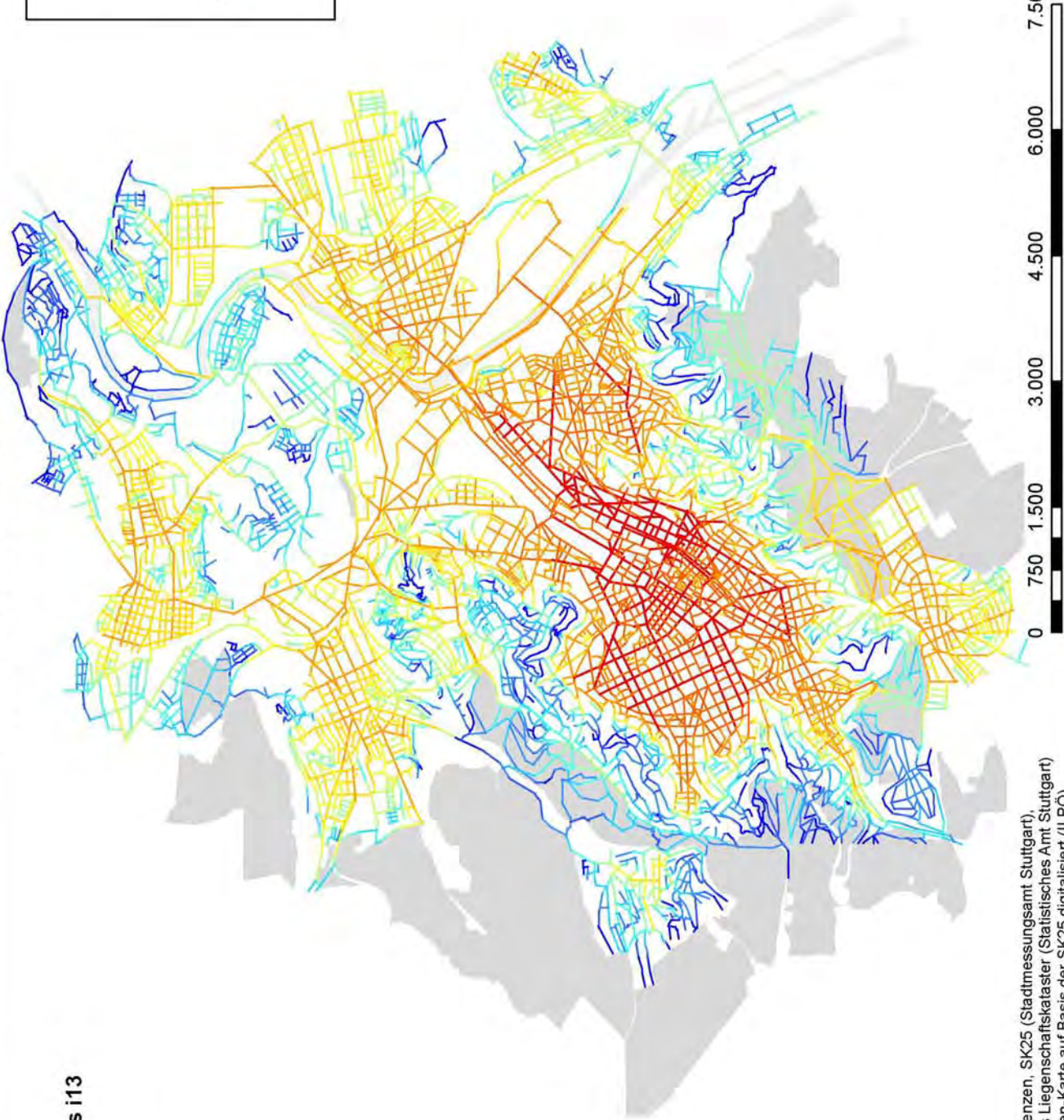
# Axial-Linien-Karte Stuttgart

## Legende

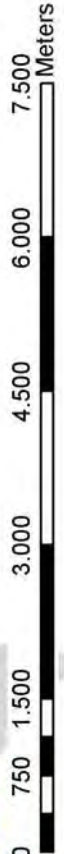
### Integration Radius 113

- 0,00 - 0,60
- 0,61 - 0,63
- 0,64 - 0,69
- 0,70 - 0,73
- 0,74 - 0,77
- 0,78 - 0,81
- 0,82 - 0,85
- 0,86 - 0,89
- 0,90 - 0,94
- 0,95 - 1,06
- 1,07 - 1,16
- 1,17 - 1,27

- Wald
- Neckar



Datengrundlage: Bezirksgrenzen, SK25 (Stadtmessungsamt Stuttgart),  
 Amtliches Liegenschaftskataster (Statistisches Amt Stuttgart)  
 Axial-Linien-Karte auf Basis der SK25 digitalisiert (ILPÖ).





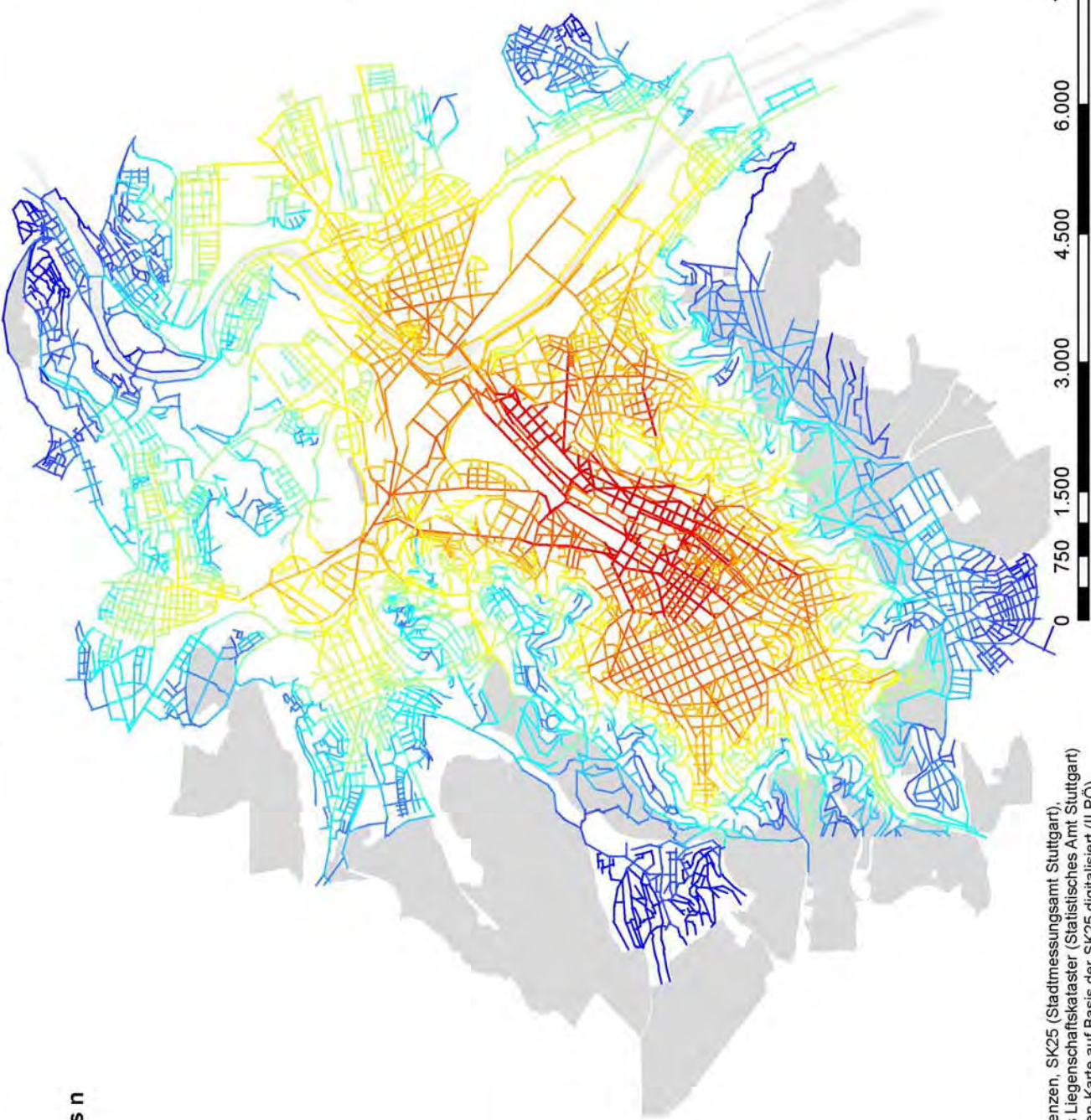
# Axial-Linien-Karte Stuttgart

## Legende

### Integration Radius n

- 0,00 - 0,33
- 0,34 - 0,36
- 0,37 - 0,39
- 0,40 - 0,42
- 0,43 - 0,44
- 0,45 - 0,47
- 0,48 - 0,49
- 0,50 - 0,54
- 0,55 - 0,59
- 0,60 - 0,64
- 0,65 - 0,68
- 0,69 - 0,72
- 0,73 - 0,79

- Wald
- Neckar



Datengrundlage: Bezirksgrenzen, SK25 (Stadtmessungsamt Stuttgart),  
 Amtliches Liegenschaftskataster (Statistisches Amt Stuttgart)  
 Axial-Linien-Karte auf Basis der SK25 digitalisiert (ILPÖ).

