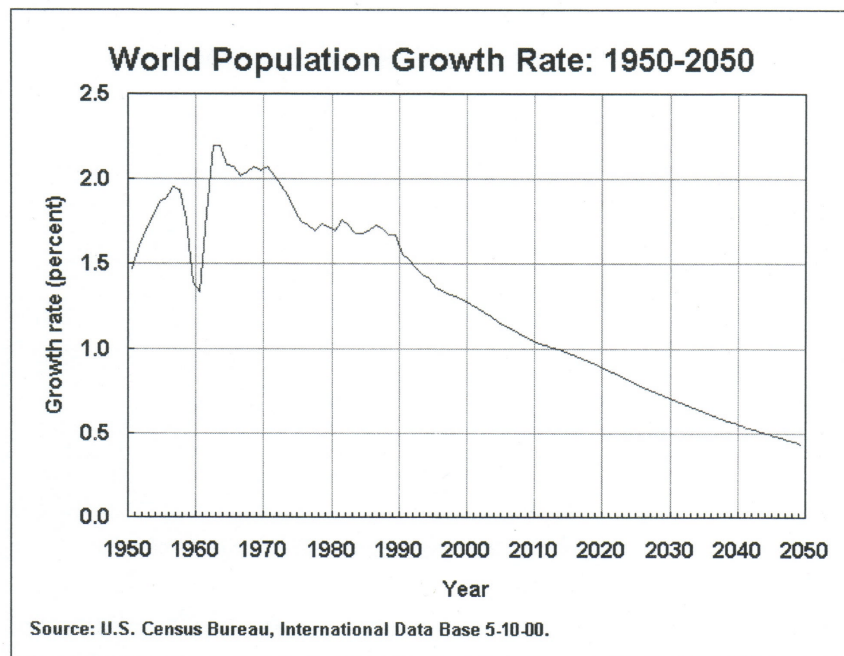
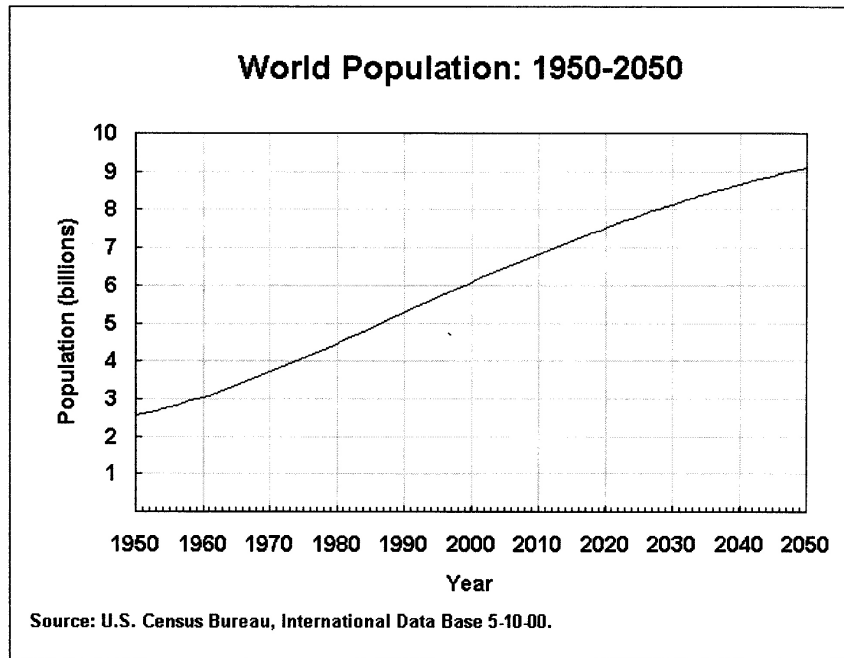
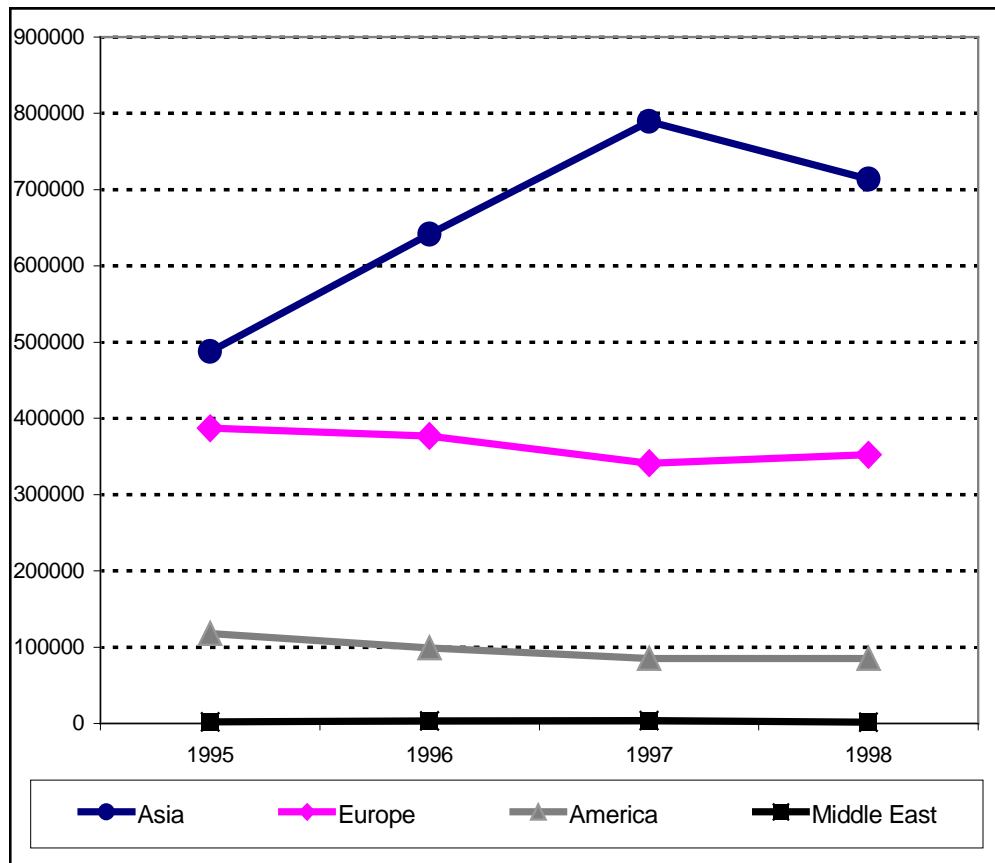


## Anhang zum Kapitel 1



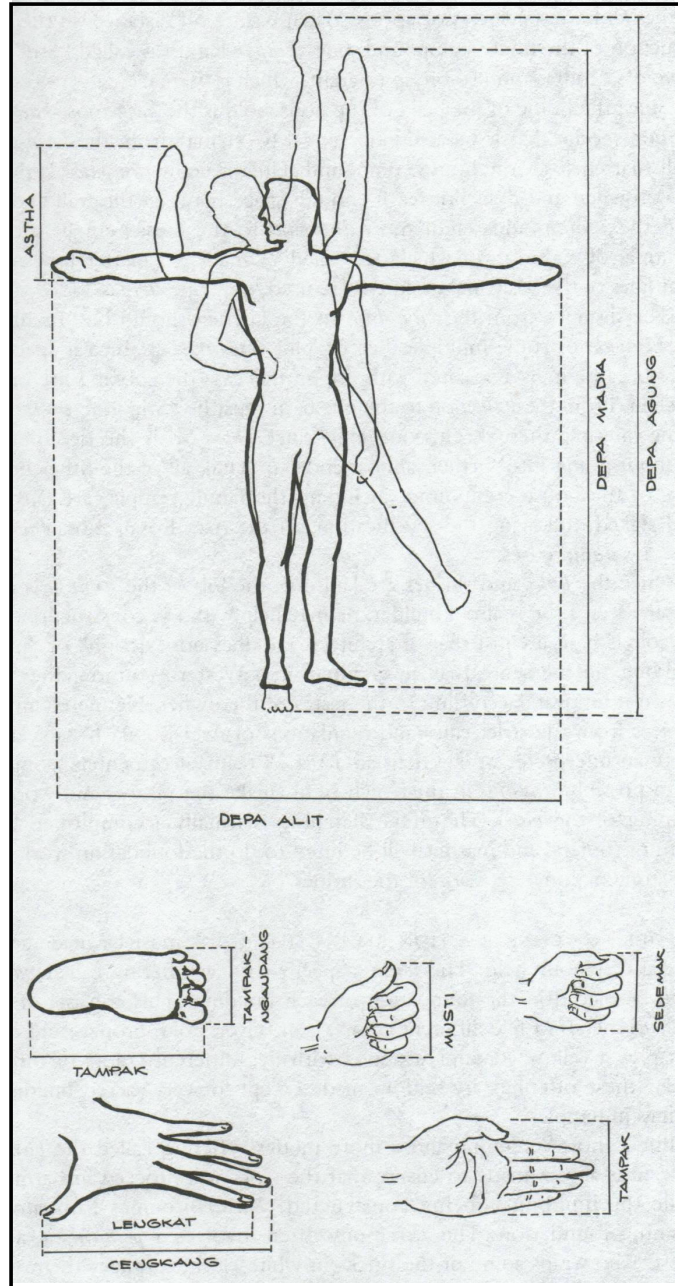
## Anhang zum Kapitel 3



### Ausländische Touristen 1995-1998

Quelle: BPS Bali. *Bali Dalam Angka* (Statistikdaten Balis), 1998

## Anhang zum Kapitel 3



### ***Asta Kosala Kosali***

Balinesische zentrale Regel des Raums und der Proportion für Gebäude  
(Traditioneller Architekturstandard).

Quelle: Eiseman, Fred B., Jr. *Bali: Sekala and Niskala*. Vol II: Essays on Society, Tradition, and Craft, Periplus Editions, Singapore, 1995.

## Anhang zum Kapitel 4

### Denpasar's Actual Expenditure 1997/1998

Posten	Rupiah (x 1.000)
Manpower	19.196
Water Resources and Irigation	35.000
Trade, Local Business Dev., Local Budget & Cooperation	84.950
Industry	91.500
Religion	98.047
Law	128.988
Development Subsidy for lower Area	151.500
Safety & Order	203.036
Family	221.769
Agriculture & Forestry	339.772
Health & Social Welfare	420.316
Communication & Mass Media	430.602
Science	465.049
Environment & Landscape	741.872
Tourism & Telecommunication	1.646.493
Local Development	1.715.726
Housing	2.070.410
Education & Culture	2.408.717
Transportation	3.096.413
Government	3.564.666
<b>Total</b>	<b>17.934.022</b>

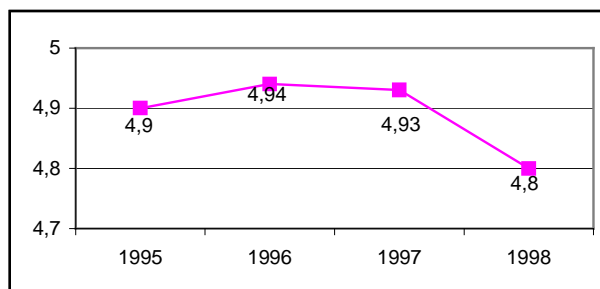
1998: 1 Rupiah = DM 0,000571

Quelle: BPS Bali. *Bali Dalam Angka* (Statistikdaten Balis), 1998

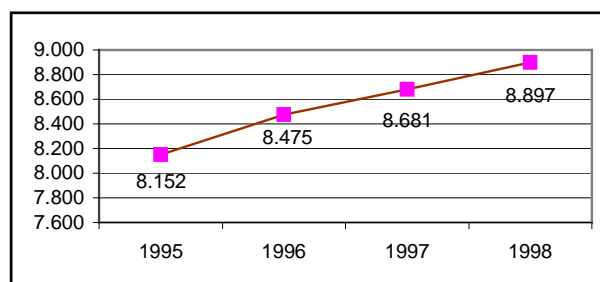
## Anhang zum Kapitel 4

### Familienmitglieder und Bevölkerungszahl in drei *Kecamatan*, 1998

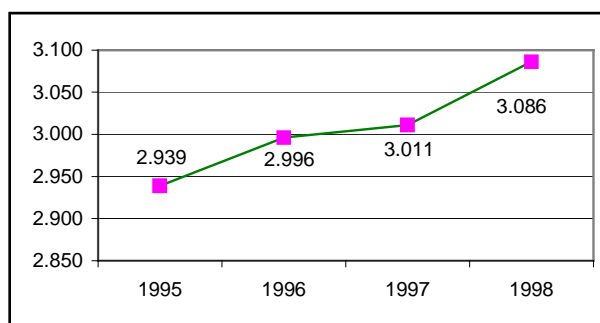
<i>Kecamatan</i>	Durchschnitts-Familienmitglieder	Durchschnitts-Bevölkerung pro <i>Desa</i>	Dichte pro qkm
Süd-Denpasar	5,29	9.655	2.090
Ost-Denpasar	4,70	7.508	4.062
West-Denpasar	4,62	9.633	4.781
Denpasar 1998	4,80	8.897	3.086



**Durchschnitts-Familienmitglieder**



**Durchschnitts-Bevölkerung pro *Desa***



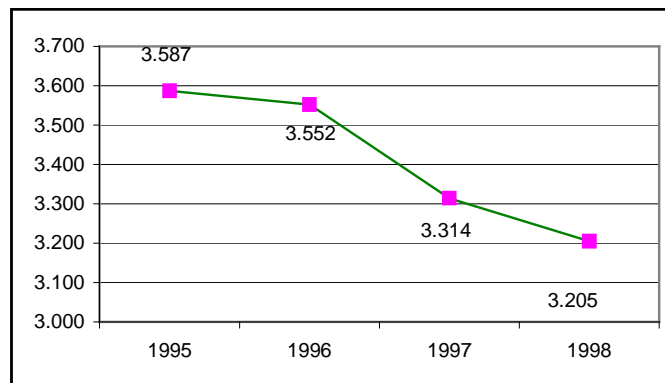
**Bevölkerungsdichte (Menschen/qkm)**

Quelle: BPS Denpasar. *Denpasar Dalam Angka* (Statistikdaten Denpasar), 1998.

## Anhang zum Kapitel 4

### Landwirtschaftsfläche in drei Kecamatan, 1998

<i>Kecamatan</i>	Fläche (Ha)	<i>Kecamatan-Fläche</i> (Ha)	%
Süd-Denpasar	1.126	461.900	0,24
Ost-Denpasar	784	277.300	0,28
West-Denpasar	1.295	500.600	0,26
Denpasar 1998	3.205	1.239.800	0,26



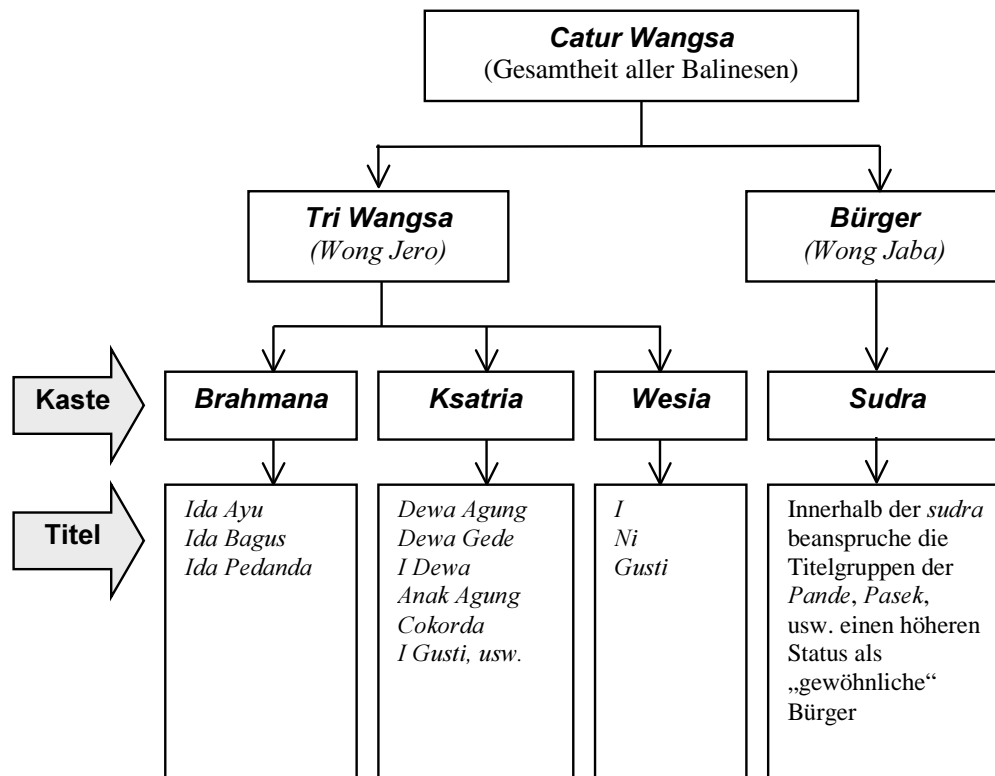
**Landwirtschaftsfläche Denpasars (Ha), 1995-1998**

### Landwirtschafts- und Stadtfläche Denpasars (Ha), 1995-1998

Jahre	Fläche (Ha)	Stadtfläche (Ha)	%
1995	3.587	1.239.800	0,29
1996	3.552	1.239.800	0,29
1997	3.314	1.239.800	0,27
1998	3.205	1.239.800	0,26

Quelle: BPS Denpasar. *Denpasar Dalam Angka* (Statistikdaten Denpasar), 1998

## Anhang zum Kapitel 4



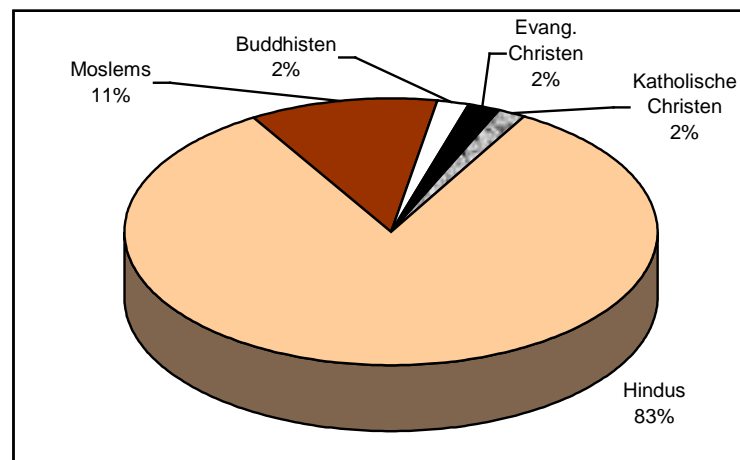
### Übersicht über das Kastensystem auf Bali

Quelle: Staab, Christiane. *Balinesische Dorfgemeinschaften und ihre Bewertungen in der Literatur*, Lehrstuhl für Südostasienskunde, Passau, Germany, 1997.

## Anhang zum Kapitel 4

### Religionszugehörigkeit in drei Kecamatan, 1998

Kecamatan	Hindus	Moslems	Buddhisten	Evangelische Christen	Katholische Christen
Süd-Denpasar	88.255	5.429	718	1.108	1.020
Ost-Denpasar	94.438	11.356	2.055	2.712	2.065
West-Denpasar	135.088	26.638	4.260	3.906	3.507
Denpasar 1998	317.781	43.423	7.033	7.726	6.592



### Religionszugehörigkeit in Denpasar, 1998

### Religionszugehörigkeit in Denpasar, 1995-1998

Jahre	Hindus	Moslems	Buddhisten	Evangelische Christen	Katholische Christen
1995	302.368	42.029	6.758	6.892	6.372
1996	308.755	42.206	6.853	7.222	6.388
1997	310.117	42.320	6.858	7.545	6.432
1998	317.781	43.423	7.033	7.726	6.592

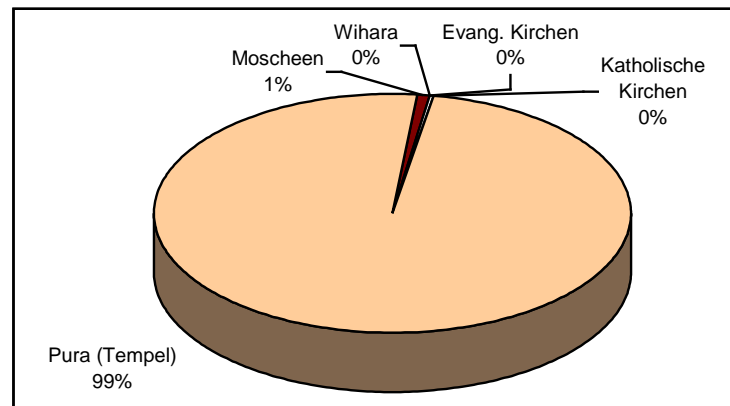
Quelle: BPS Denpasar. *Denpasar Dalam Angka* (Statistikdaten Denpasars), 1998



## Anhang zum Kapitel 4

### Religiöse Gebäude in drei Kecamatan, 1998

Kecamatan	Pura (Tempel)	Moscheen	Wihara	Evangelische Kirchen	Katholische Kirchen
Süd-Denpasar	3.194	28	-	10	1
Ost-Denpasar	2.839	19	1	12	2
West-Denpasar	10.621	78	2	17	3
Denpasar 1998	16.654	125	3	39	6



### Religiöse Gebäude Denpasars, 1998

### Religiöse Gebäude Denpasars, 1995-1998

Jahre	Pura (Tempel)	Moscheen	Wihara	Evangelische Kirchen	Katholische Kirchen
1995	16.483	93	6	32	5
1996	16.483	105	6	32	5
1997	16.483	100	2	39	6
1998	16.654	125	3	39	6

Quelle: BPS Denpasar. *Denpasar Dalam Angka* (Statistikdaten Denpasars), 1998

## Anhang zum Kapitel 4



Beweglicher Esstand (link) und *Warung* / kleiner Verkaufsstand für Essen (recht)



Opfergaben am Strand (oben) und im *pura* (unten)

### Wirtschaftliche Alltagsaktivitäten der *Desa*-Bewohner und Opfergaben

## Anhang zum Kapitel 4



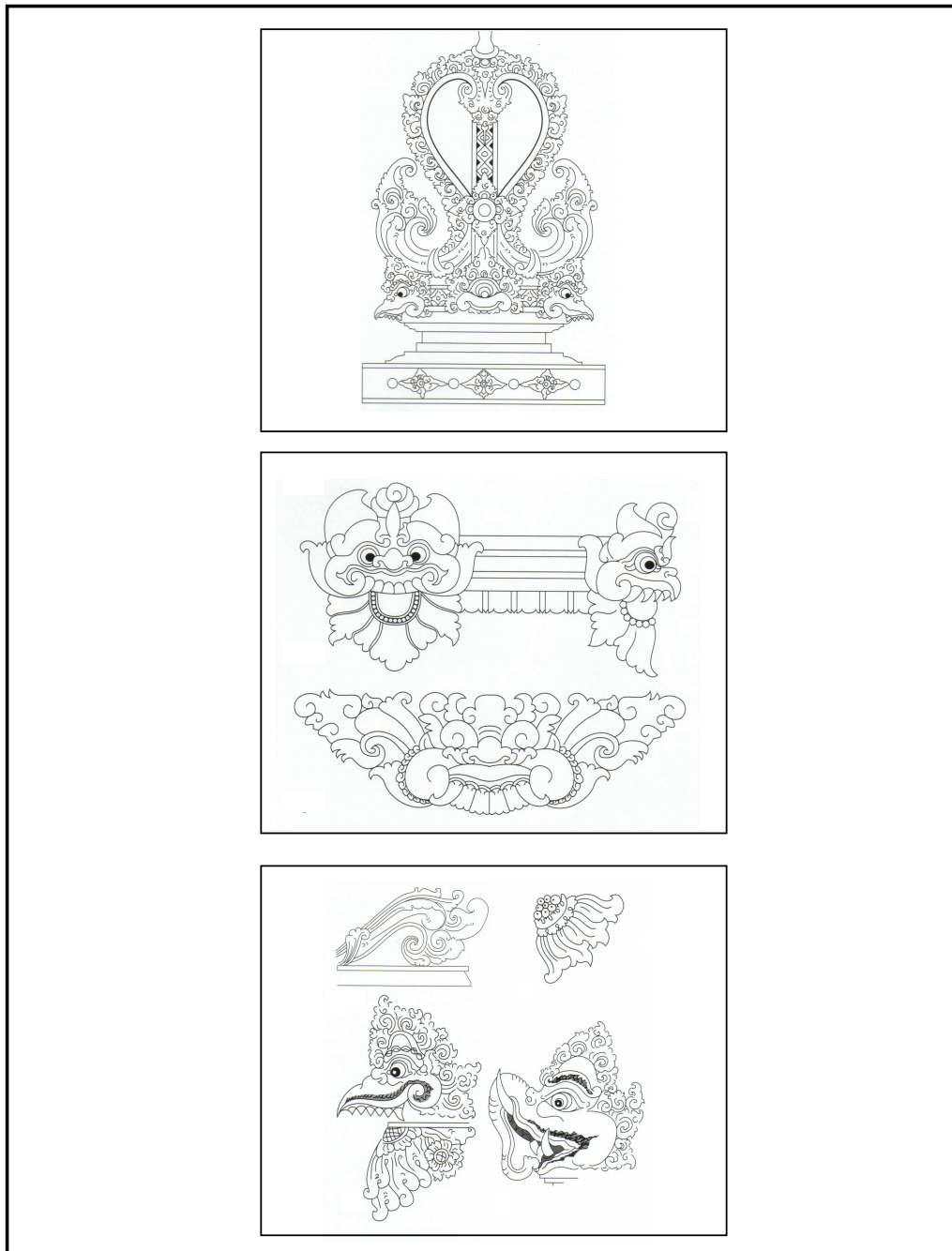
*Manusia Yadnya*



*Rsi Yadnya*

### **Zeremonien *Panca Yadnya***

## Anhang zum Kapitel 4



### Balinesische Motive und Muster

Helmi, Rio, und Barbara Walker. *Bali Style*, The Vendome Press, 1995

## Anhang zum Kapitel 4



Haus in *Desa Panjer*  
Der Ort des Familientempels und die balinesischen Motive  
beleben noch den balinesischen Sinn



Haus in *Desa Sidakarya*  
Dieses Haus gehört zu keinem balinesischen Baustil

### Verschiedene Formen der Häuser

## Anhang zum Kapitel 4



*Desa Adat Denpasar*



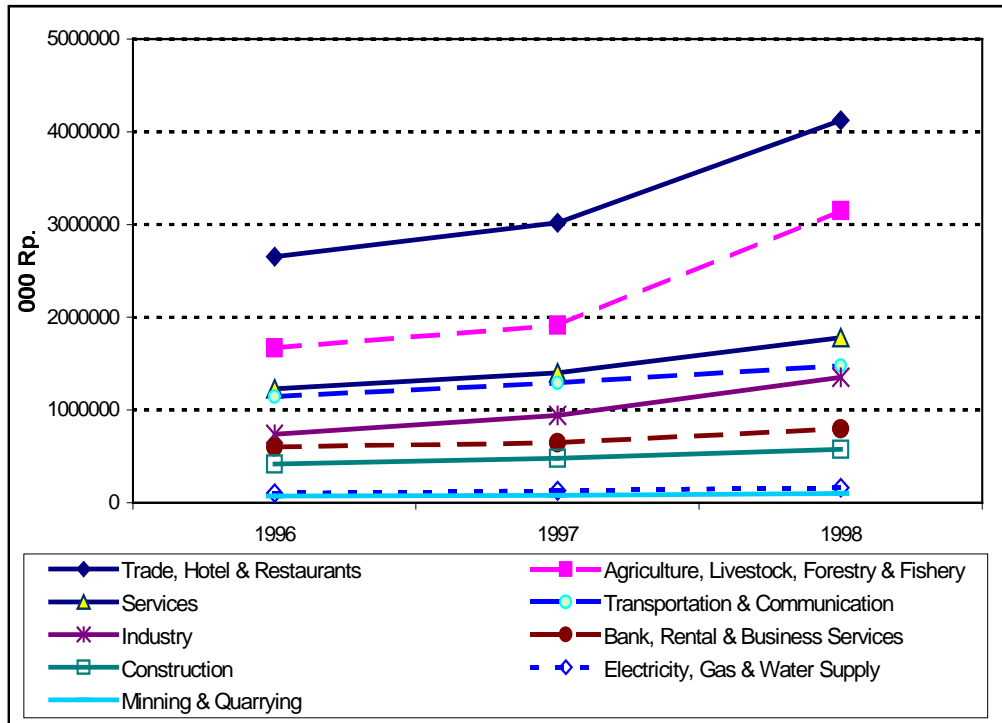
*Desa Kuta*



*Desa Renon*

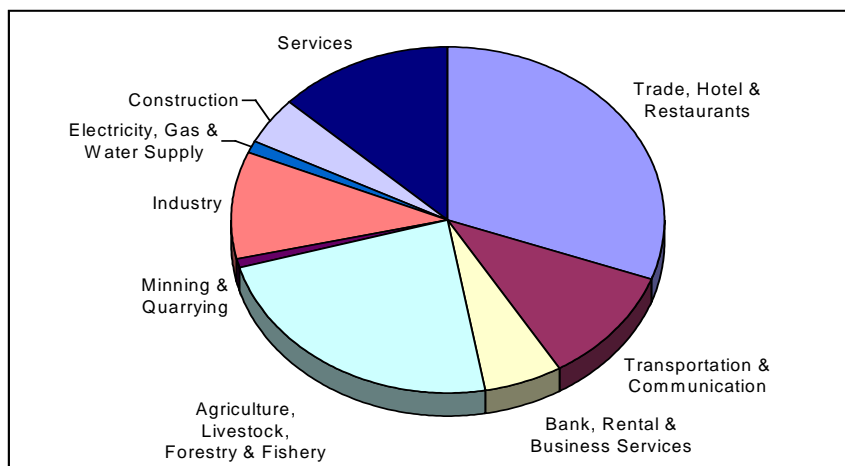
### **Veränderungen des Merkmals der Straßenkreuzung**

## Anhang zum Kapitel 5



**Bali's Gross Domestic Regional Product 1996-1998**

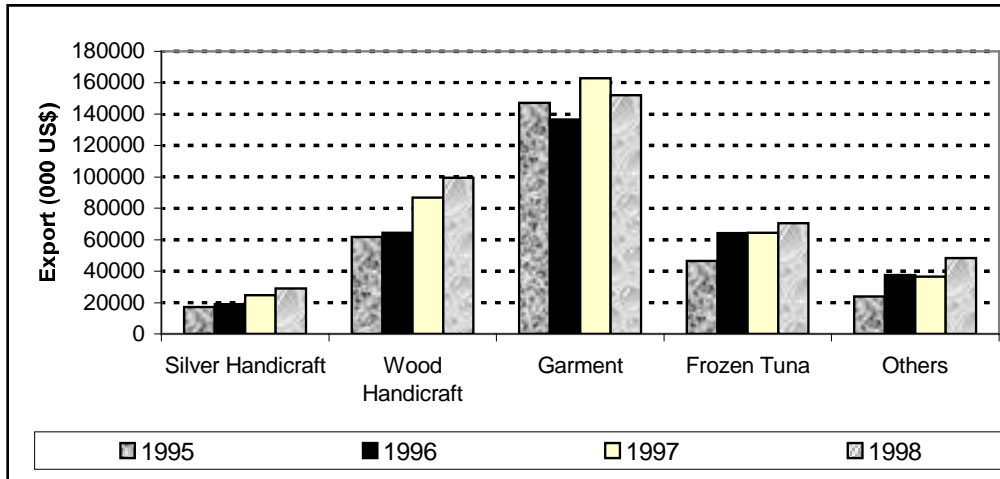
Quelle: BPS Bali. *Bali Dalam Angka* (Statistikdaten Balis), 1998



**Bali's Gross Domestic Regional Product 1998**

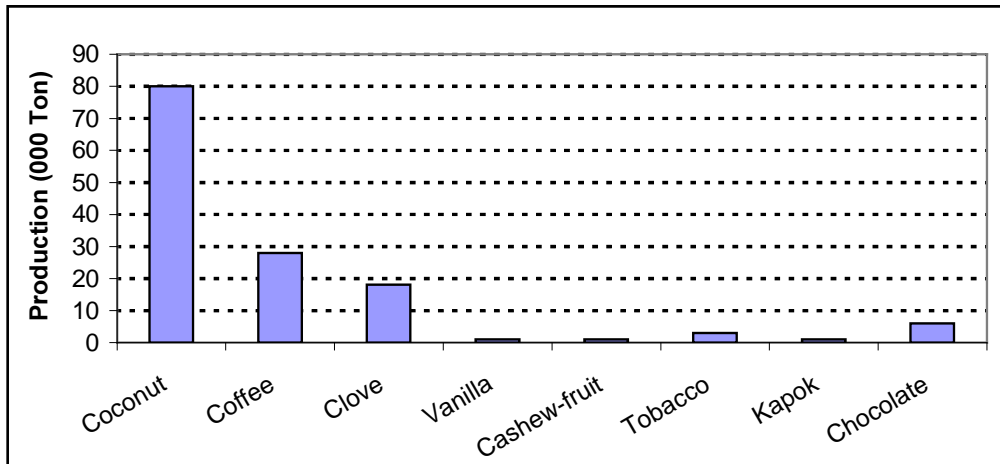
Quelle: BPS Bali. *Bali Dalam Angka* (Statistikdaten Balis), 1998

## Anhang zum Kapitel 5



### Bali's Export Value Based on Comodity 1995-1998

Quelle: BPS Bali. *Bali Dalam Angka* (Statistikdaten Balis), 1998

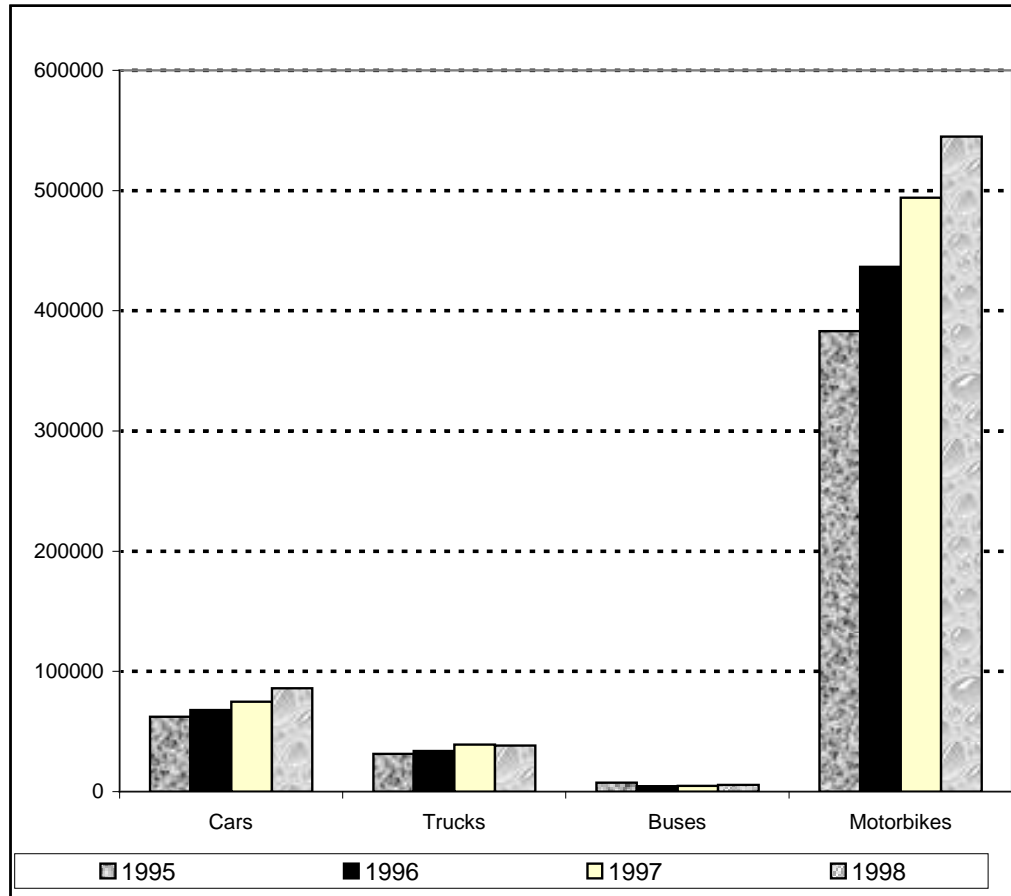


### Comodity Production 1998

Quelle: BPS Bali. *Bali Dalam Angka* (Statistikdaten Balis), 1998



## Anhang zum Kapitel 5



### Bali's Motorized Vehicles 1995-1998

Es gab keine offizielle Angabe der Anzahl von *dokar* / Kutsche (traditionelles Transportmittel)

Quelle: BPS Bali. *Bali Dalam Angka* (Statistikdaten Balis), 1998

## Anhang zum Kapitel 7



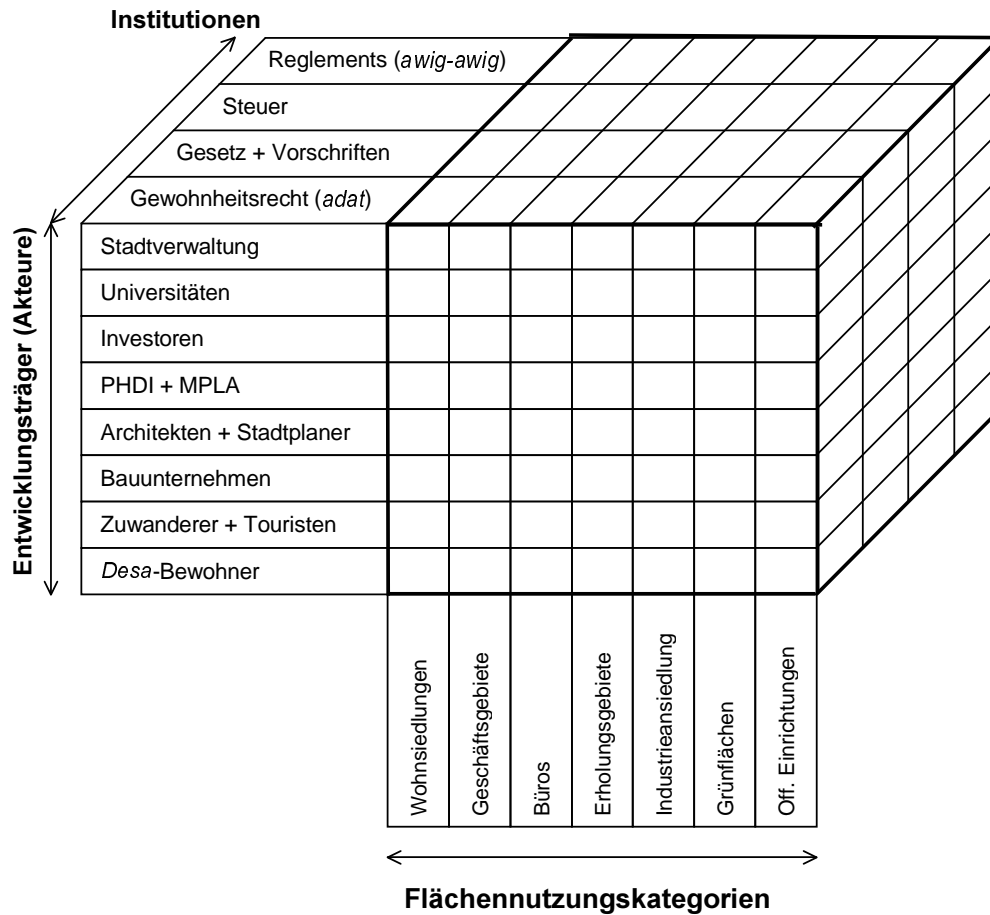
Ungenutzte Fläche im *Perumnas 'Monang-Maning'* (ca. 3 Ha) (link)  
Dichter Siedlungsbereich und Gebäudehöhe (recht)



Gartengestaltungen in *Desa Sanur*

### Situation der Stadt und Pflanzenarrangements

## Anhang zum Kapitel 7



### Netz der Institutionen in den integrierten Entwicklungsaktivitäten

Quelle: Salain, Putu Rumawan. *Perencanaan Kota dan Pusat Kota, Kasus Kotamadya Denpasar* (Die Stadtplanung und der Stadtkern, Fallstudie: Stadt Denpasar), Universitas Udayana, 1996.