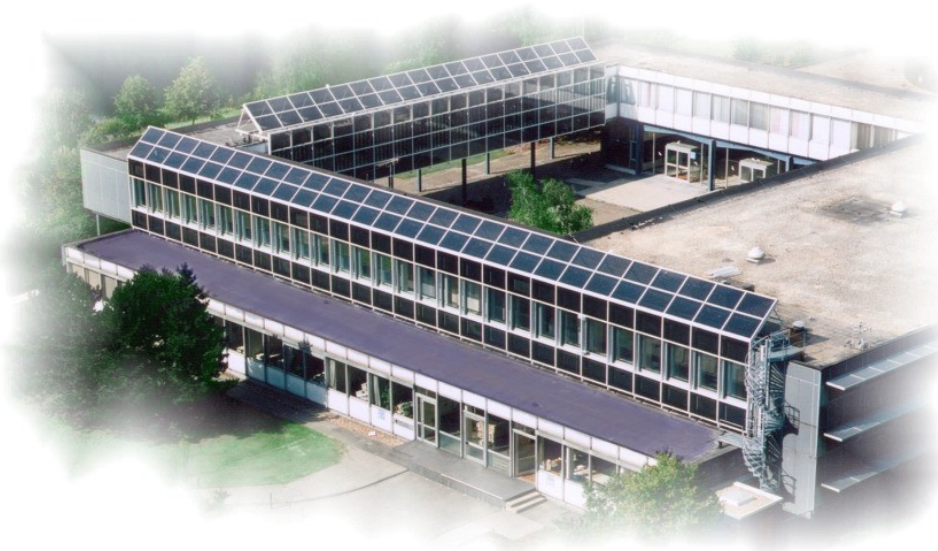




# Zentralbibliothek im Forschungszentrum Jülich



## Nutzung elektronischer Zeitschriften

Präsentation  
**Workshop, 26.10.2005,**  
**Universität Stuttgart**



# Erfahrungsbericht

Zeitschriften in rein elektronischen Bezug

⇒ Was bedeutet das für die Benutzer ?

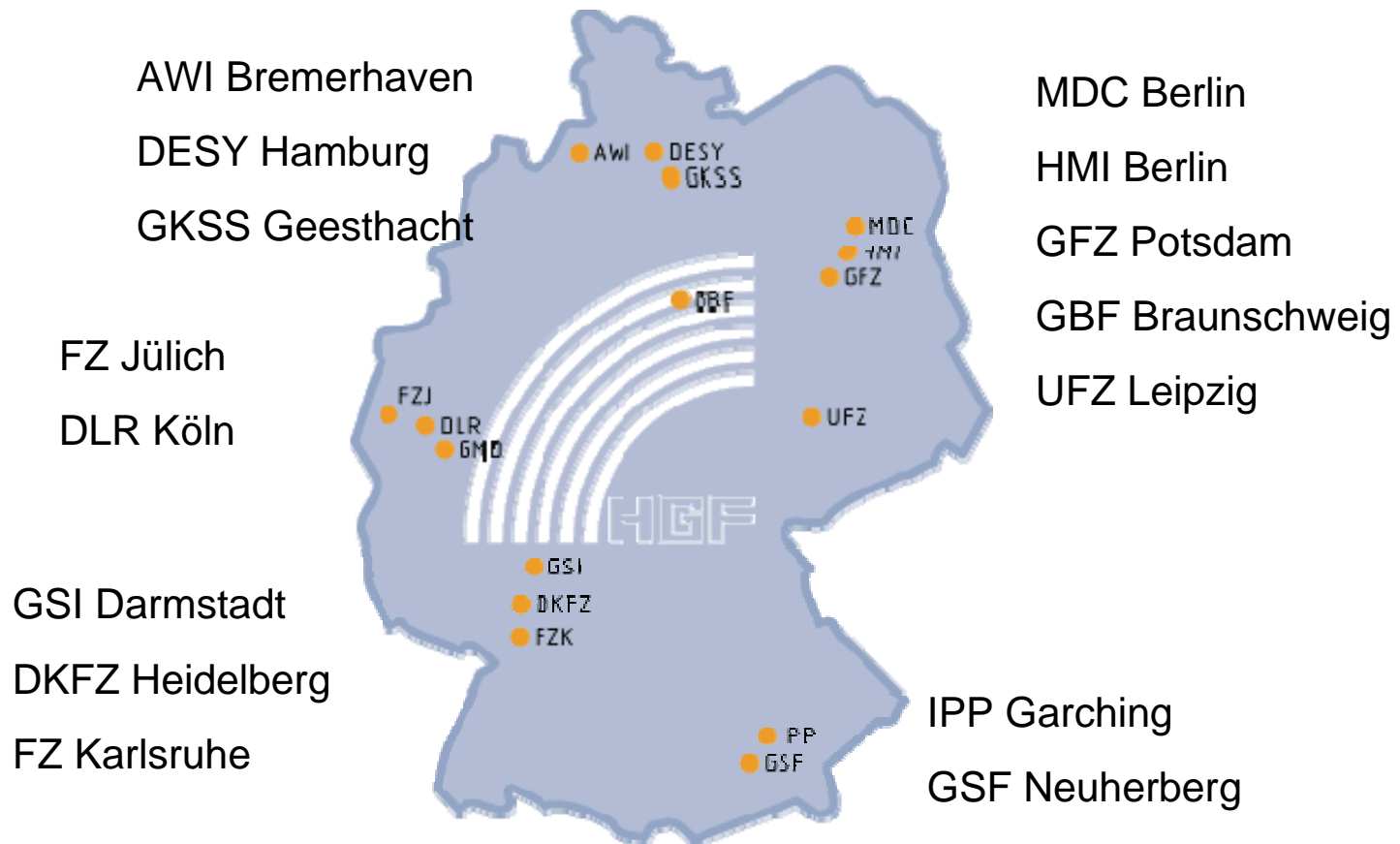
⇒ Welche Vor- und welche Nachteile hat dies ?



- 1. Die Benutzer: Wissenschaftler in HGF und FZJ**
- 2. Die Zeitschriftensituation im FZJ**
- 3. Erste Konsequenzen von E-Only für die Nutzer**
- 4. Zusammenfassung**



## 1. Die Benutzer: Wissenschaftler in HGF und FZJ





## 1. Die Benutzer: Wissenschaftler in HGF und FZJ

### HGF- Forschungsschwerpunkte:



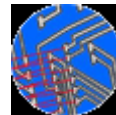
**Energie**



**Erde und Umwelt**



**Gesundheit**



**Schlüsseltechnologien**



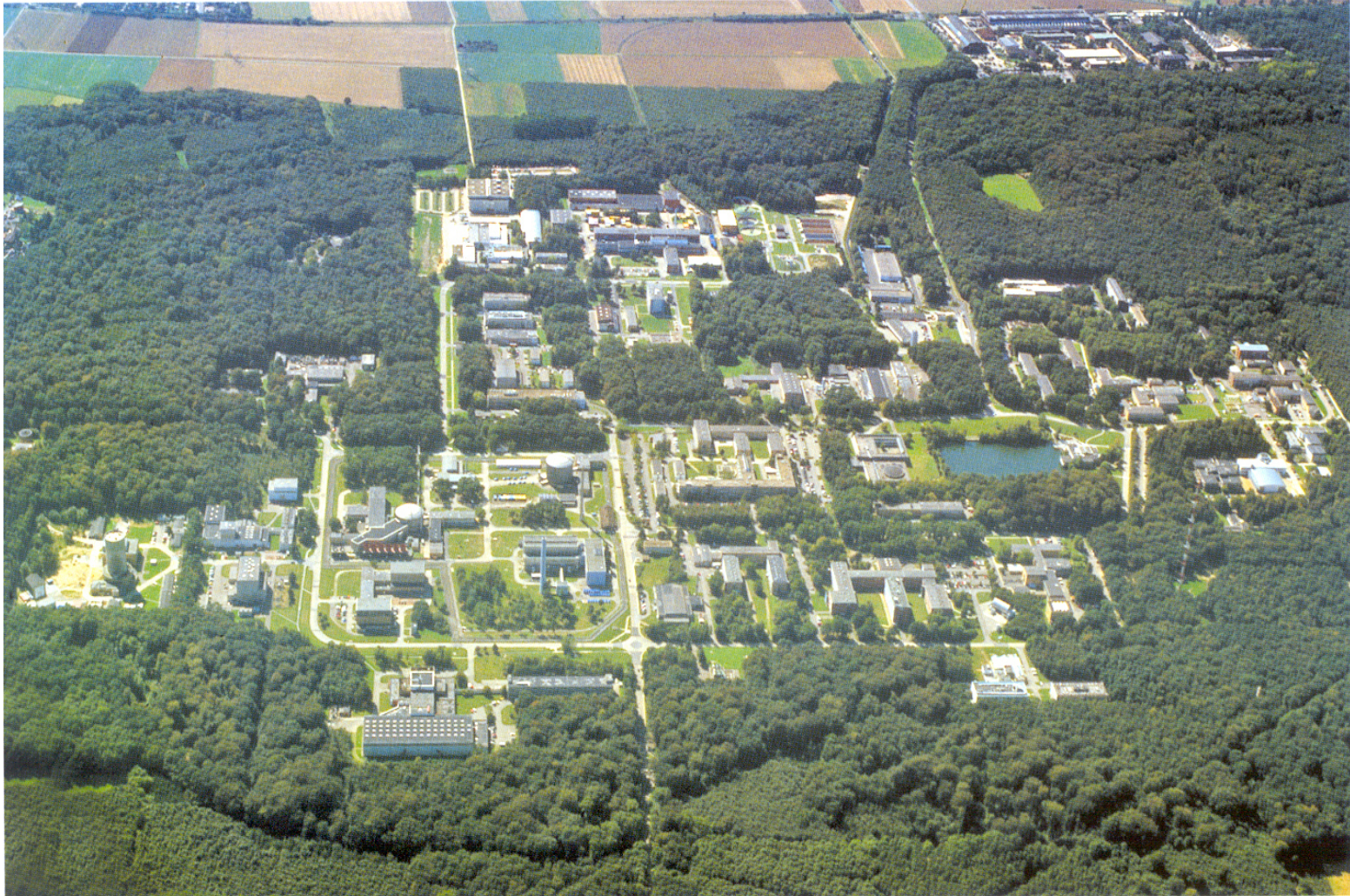
**Struktur der Materie**

**Verkehr und Weltraum**





# 1. Die Benutzer: Wissenschaftler in HGF und FZJ





## **2. Die Zeitschriftensituation im FZJ**

- ca. 2000 STM-Zeitschriftentitel
- HGF-Konsortium, FAK-Konsortium
- Nutzungsstatistiken (Downloadzahlen)



## **2. Die Zeitschriftensituation im FZJ**

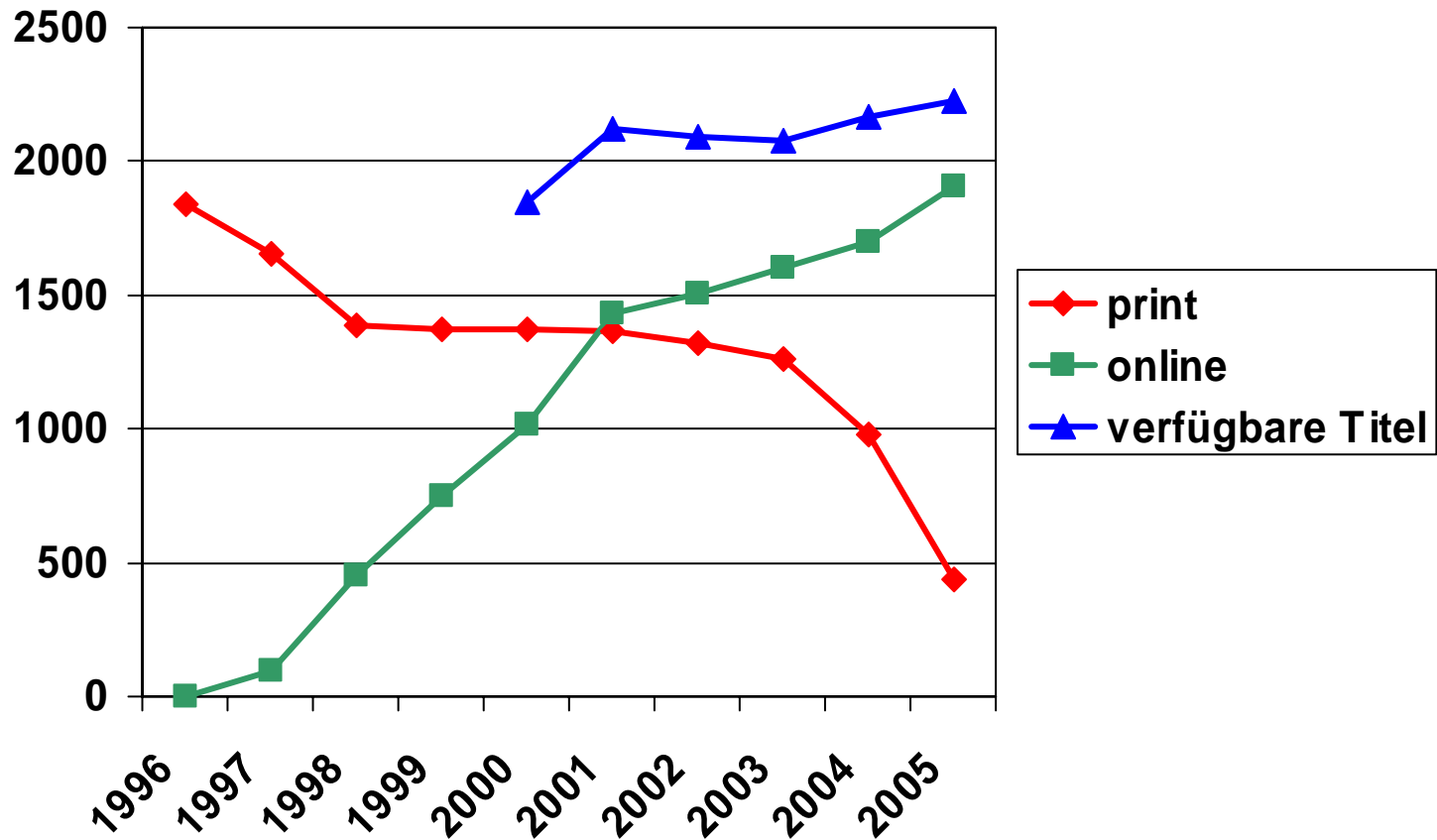
**=> Schrittweiser Übergang zu E-Only im FZJ**

- 2001: Reduktion Mehrfachexemplare -> 1
- 2003: Bestandsbereinigung
- 2005: Umstellung zu E-Only



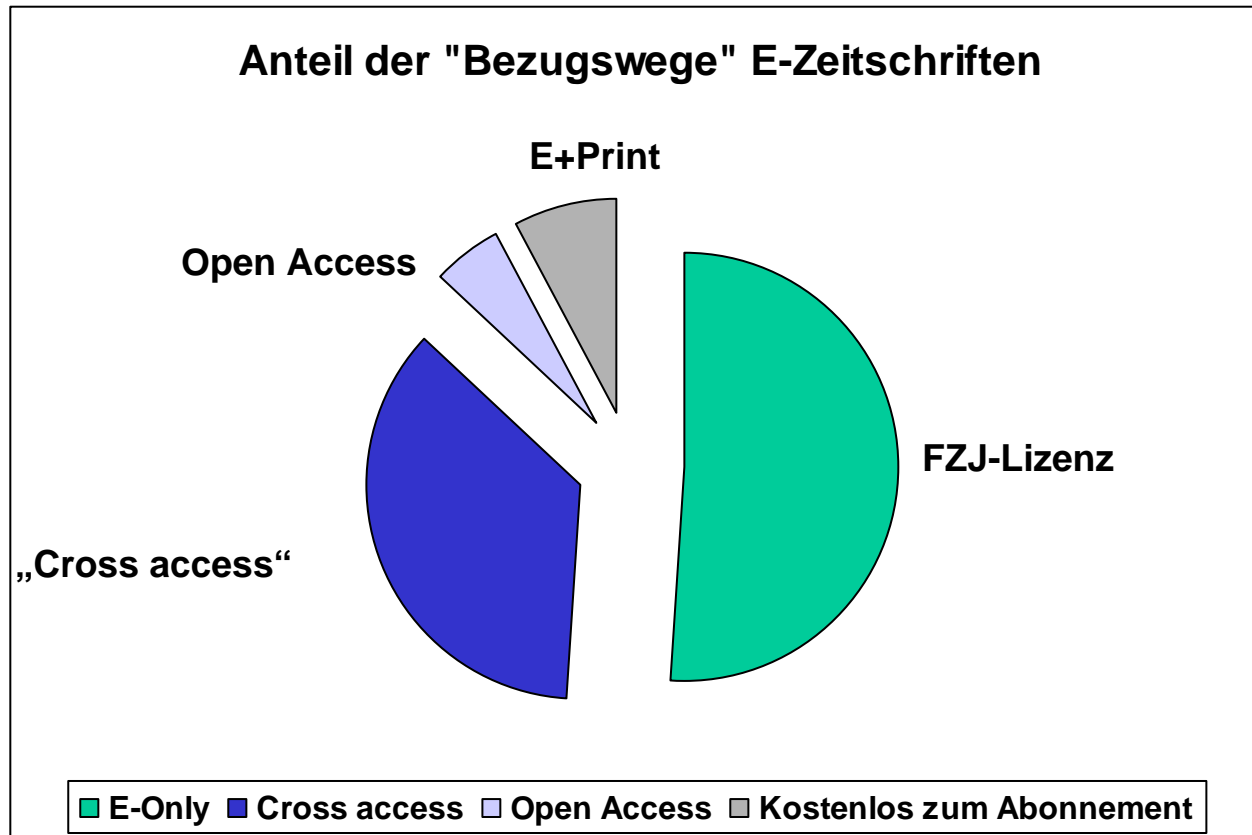


## 2. Zeitschriften-Entwicklung 1996 - 2005





## 2. Die Zeitschriftensituation im FZJ





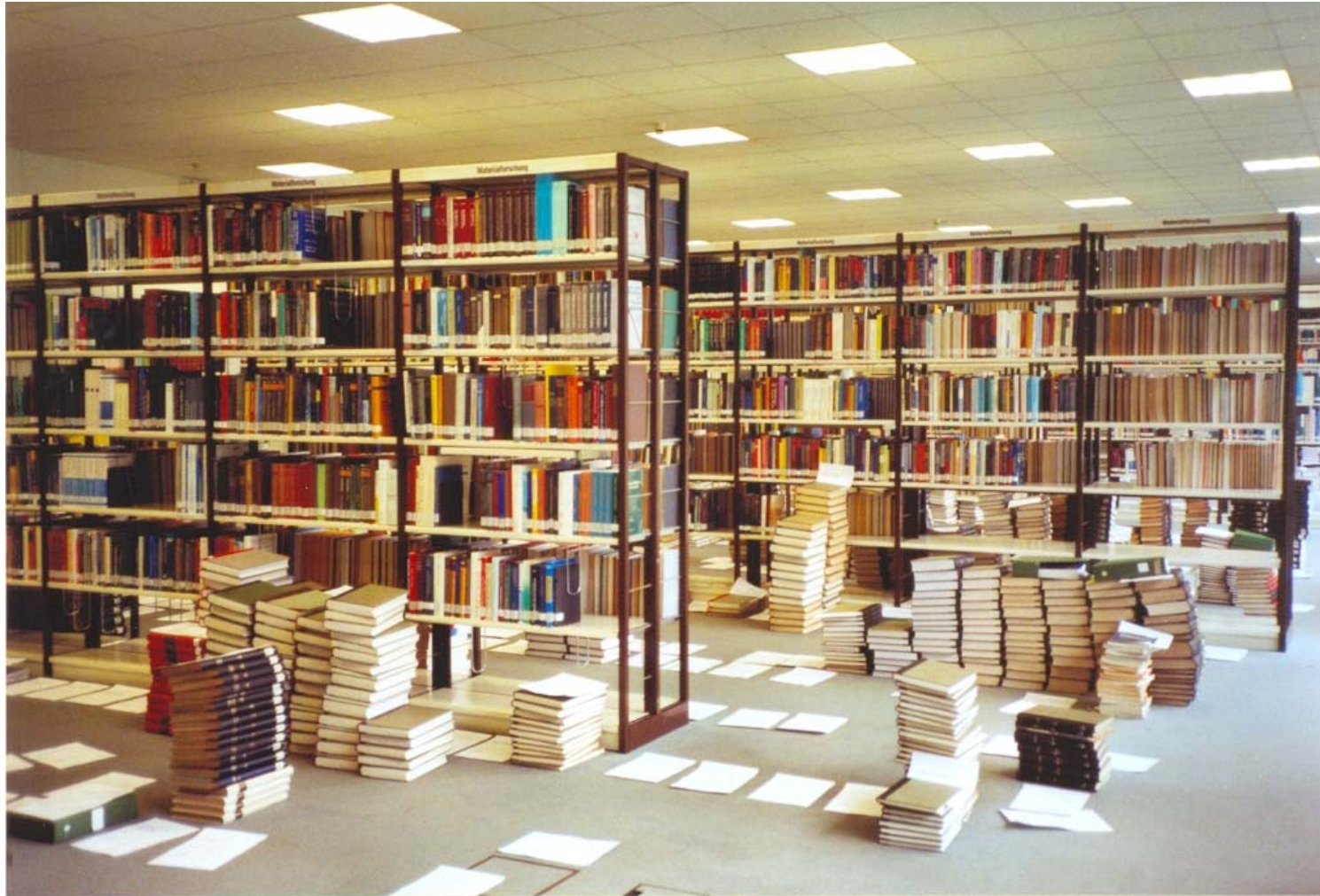
### **3. Die Konsequenzen von E-Only für die Nutzer im FZJ**

- Aufstellung der Print-Zeitschriften (A - Z)
- Integrierendes Bibliotheksportal: Zeitschriften, Datenbanken, Katalog, elektronischen Bestellschein
- Zugriff jederzeit campusweit



**Zeitschriftenumräumung:**  
von **systematischer**  
Aufstellung  
zu  
**A-Z-Aufstellung**













### **3. Integrierendes Bibliotheksportal**

**Verlinkung mit SFX von**

**Katalog + Datenbanken +**

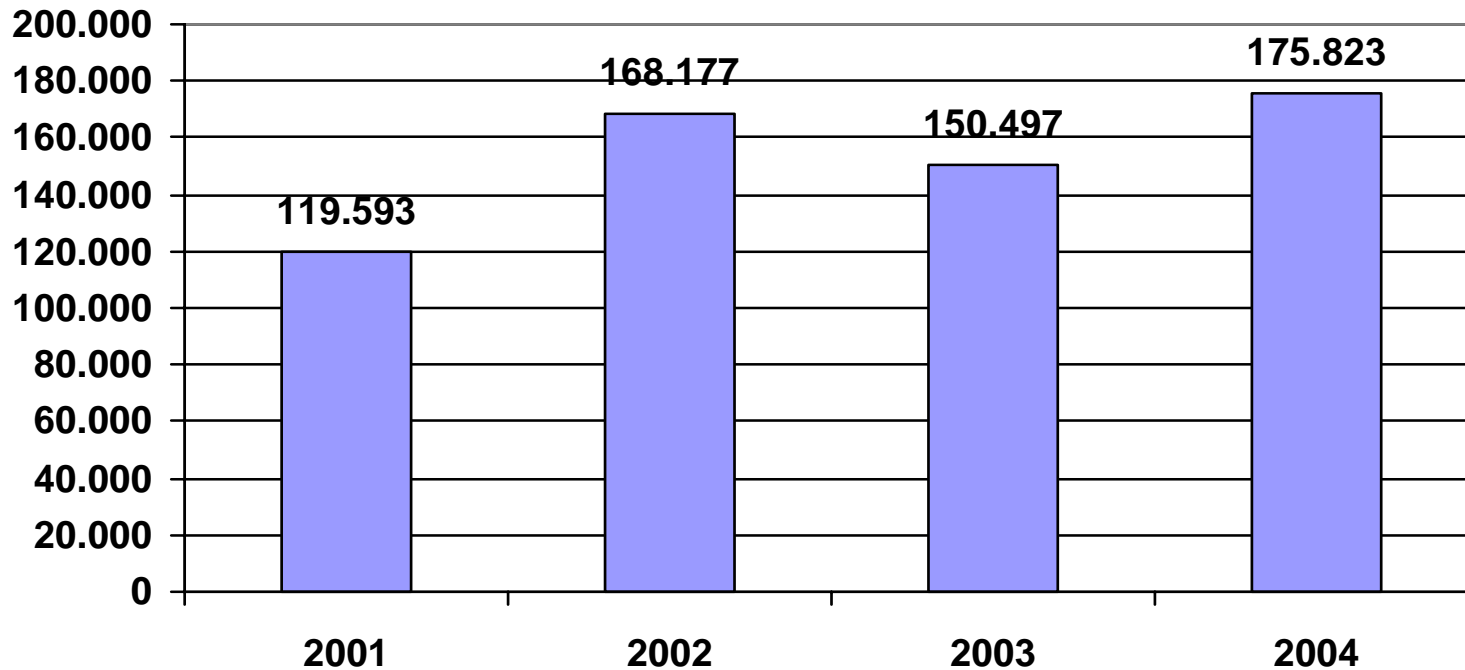
**E-Journals + Elektronischem Bestellschein**

**→ Einfache Volltextverfügbarkeit**



### 3. Zugriff campusweit, jederzeit

E-Journals: Anzahl der Downloads 2001 - 2004





### 3. Zugriff campusweit, jederzeit

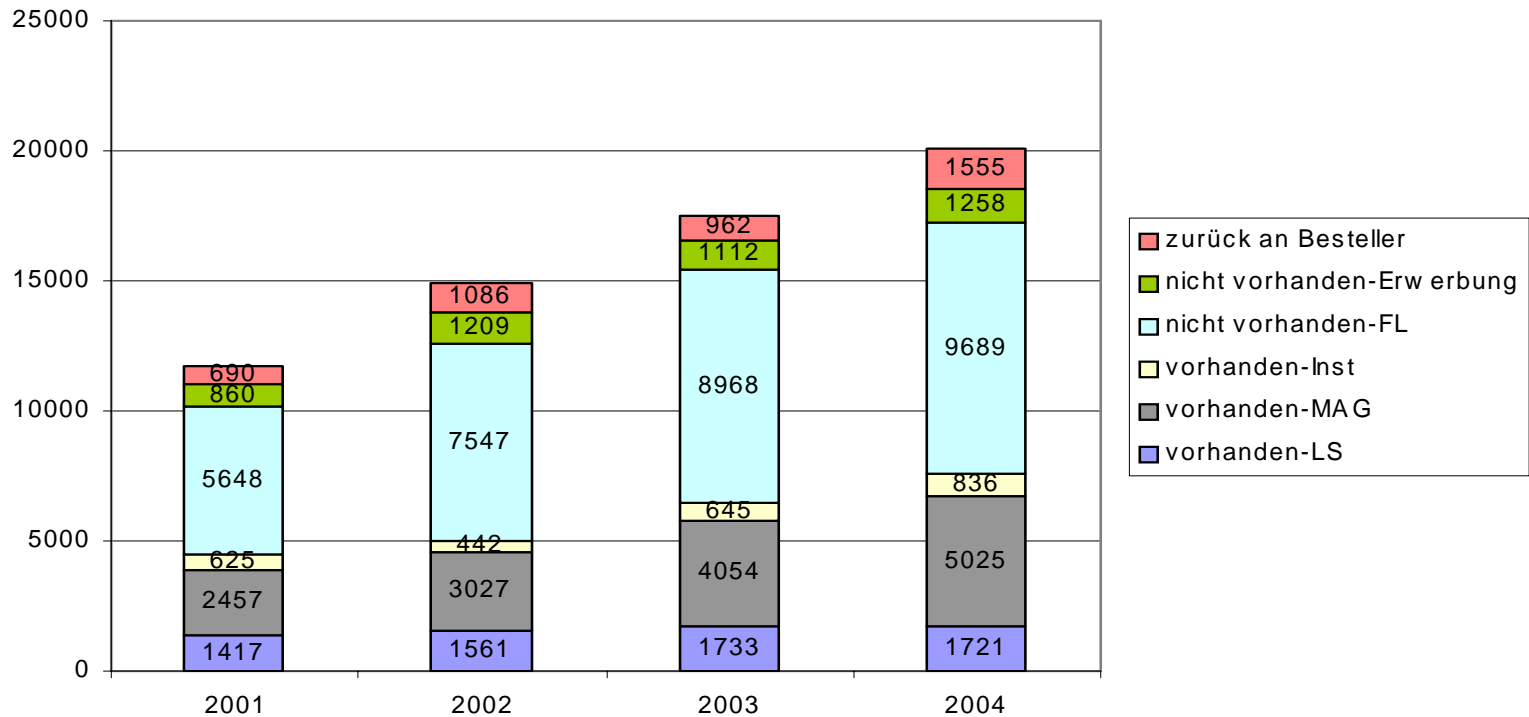
#### Top 10 – Titel: Downloads 2004

<b>Physical review online archive PROLA</b>	<b>15098</b>
<b>Nature</b>	<b>8473</b>
<b>Science</b>	<b>8054</b>
<b>Journal of biological chemistry</b>	<b>6561</b>
<b>Applied physics letters</b>	<b>5550</b>
<b>PNAS</b>	<b>5207</b>
<b>Physical review letters</b>	<b>5109</b>
<b>ACS Archiv</b>	<b>4960</b>
<b>Physical review . Series B .</b>	<b>4855</b>
<b>Journal of applied physics</b>	<b>3727</b>



### 3. Integrierendes Bibliotheksportal – elektronischer Bestellschein

Elektronische Bestellungen





### **3. Die Konsequenzen von E-Only für die Nutzer im FZJ**

- „Verlust“ an Information (z.B. Supplements)
- Zugriffsprobleme, durch:
  - technische Besonderheiten (z.B. VPN-Client)
  - Wechsel der „Hosts“ für Zeitschriftentitel (z.B. Archiv und aktuelle Ausgaben auf verschiedenen Servern)



### 3. Die Konsequenzen: Zugriffsprobleme

Hallo Frau Otto,

hier eine komplette Liste der Zeitschriften, die mir als "nicht onlineverfügbar" genannt wurde.

Diese Zeitschriften sind auf jeden Fall für uns sehr relevant.

Plant Cell

Plant Physiology

Current Opinion in Plant

BiologyTrends in Plant Sciences

Trends in Ecology

Functional Plant Biology

Physiologia Plantarum

Ecology

Plant Biology

Plant and Cell Physiology

.....





### 3. Die Konsequenzen: Zugriffsprobleme

Hallo Frau Otto,  
ich habe mir gerade noch mal die Liste der für das XY-III wichtigen  
Zeitschriften angesehen.....Leider haben wir noch keinen  
Zugriff auf

-- Journal A....

-- .....

-- .....

und nur eingeschränkten Zugriff auf

- Journal B..... (nur ältere Ausgaben bis 2003)
- Journal C..... (nur ältere Ausgaben)
- International Journal ... (nur ältere Ausgaben)
- ... Journal (nur eingeschränkt)



## 4. Zusammenfassung

### **Nutzen:**

- ständige campusweite Verfügbarkeit
- Integriertes Bibliotheksportal

### **Hindernisse:**

- z.T. „Verlust“ an Information
- Zugriffsprobleme