

Abb. 2: Lageplan mit Erweiterungsmodulen

Abb. 1: Eingangsbereich mit Spindelrampe und Aufzugsturm

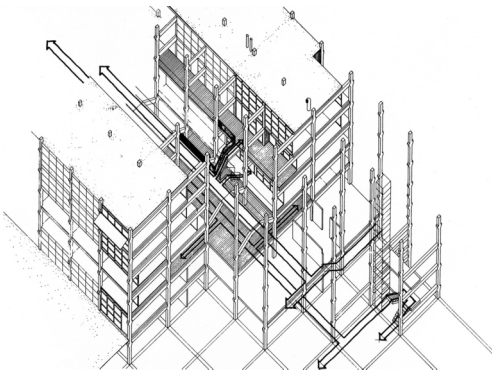


Abb. 3: Erschließungs- und Konstruktionssystematik



Abb. 4: brückenartige Erschließungsebene mit halbgesschossig versetzten Eingangsbereichen



Abb. 5: Erschließungsbrücke zur halbgessossigen Anbindung der Geschosse



Abb. 6: Halbgessossig versetzte Eingangszone mit vorgelagerten Terrassen

Abb. 7: Ebene unterhalb der Erschließungsbrücke



Abb. 8: Erdgeschoss-Grundriss

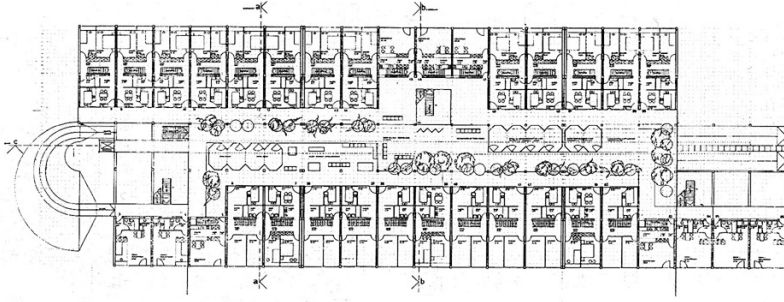


Abb. 9: Fassadenrahmenwerk mit variierender Ausfachung wie unterschiedliche Farbigkeit, Paneele, Fensterteilung und Rücksprünge für Loggien



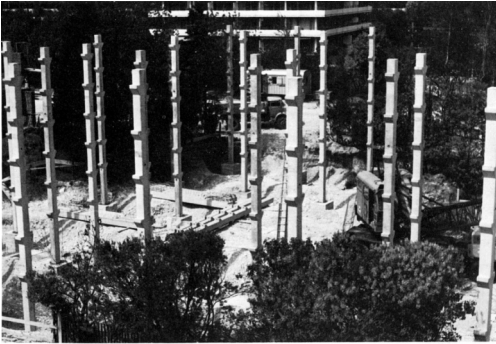


Abb. 10-11: (oben) Stahlbetonstützen-Wald, (unten) Auskragende Konsolen mit elementierter Trägerkonstruktion



Abb. 12: Lageplan mit den Bauabschnitten I-III



Abb. 13: Südansicht der Genter Straße

Abb. 14: Fassadendetail mit farbigen Paneelen

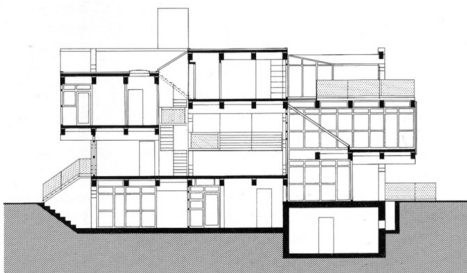


Abb. 15: rückwärtiger Erschliessungsweg mit Durchgangssituation

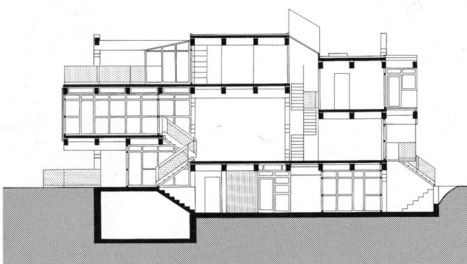




Blick in den 1 1/2-geschossigen Hauptraum.
View into the 1 1/2 height main room.



Blick die querliegende Treppe hinauf.
View up the diagonal staircase.



Blick über die Dachterrassen.
View over the roof terraces.

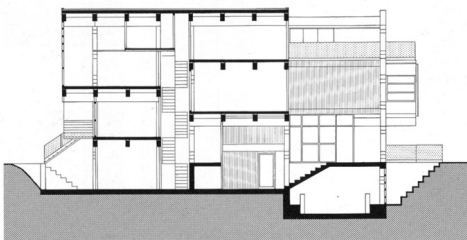


Abb. 16: Erschliessungssystem mit halbgesschossig versetzten Ebenen

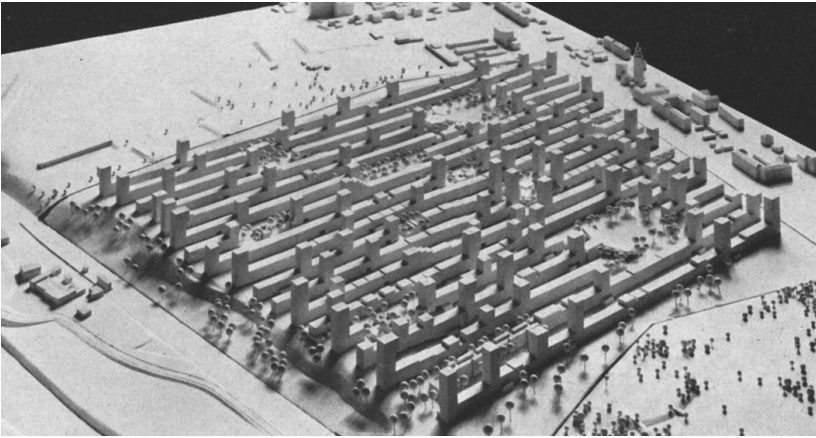


Abb. 1: Modellansicht

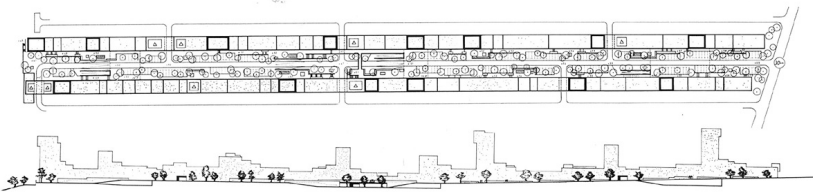


Abb. 2: Straßensequenz mit Silhouette; Bebauungskonzept

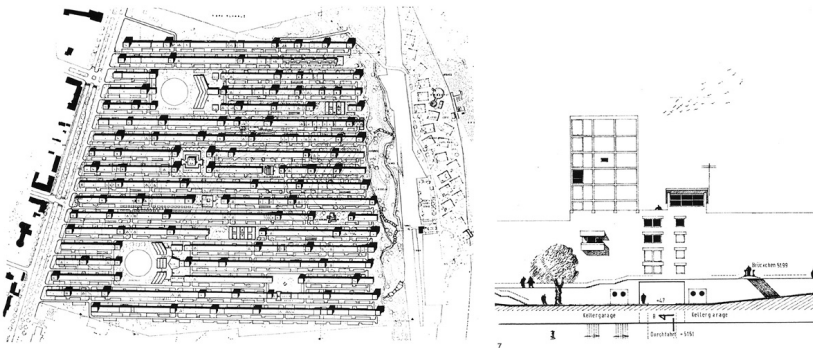


Abb. 3: Lageplan (links), Detailansicht mit Turm und Durchgangssituation (rechts)

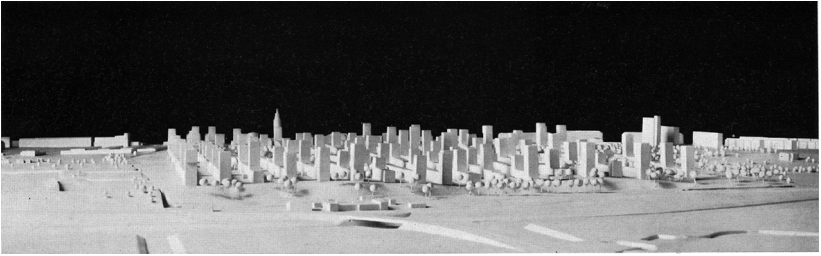
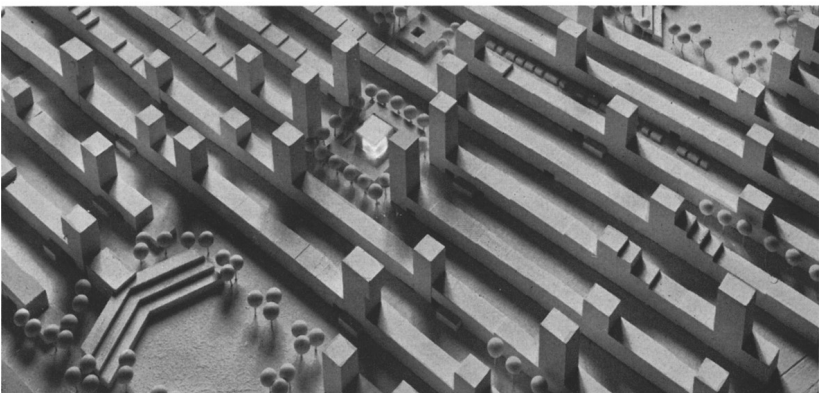
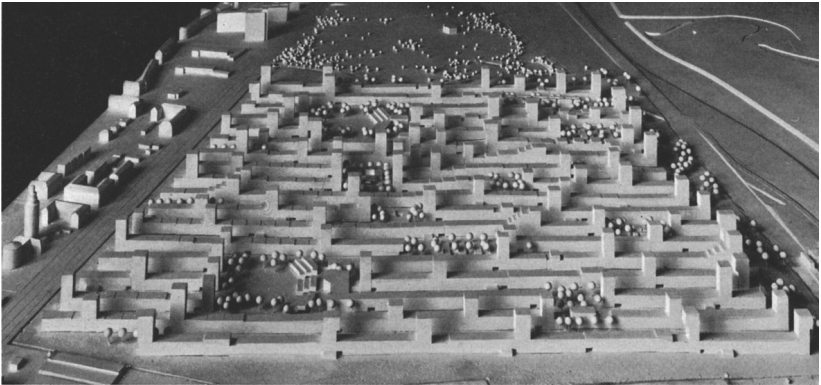


Abb. 4-6: Modellansicht vom Spreewald (oben), Modellansicht von Nordosten und Süden mit Detailausschnitt eines Quartierplatzes (unten)



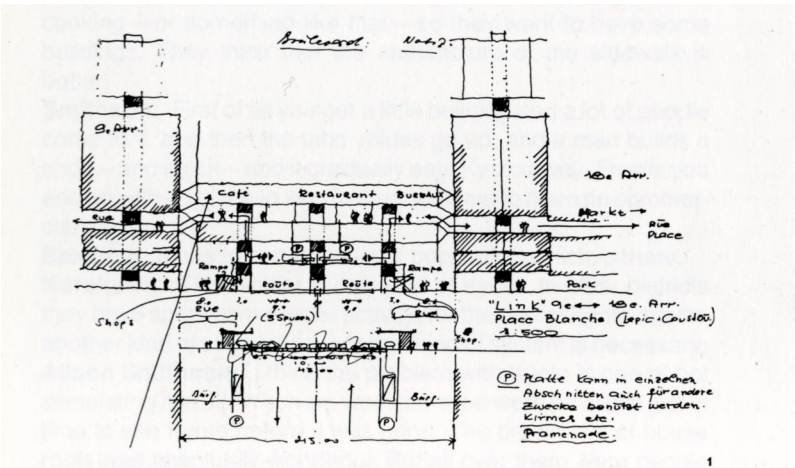


Abb. 7: Boulevard Gebäude, konzentriert alle wichtigen urbanen Elemente. Die Gebäude soll dem inneren Ring des Boulevards folgen. (oben), Die Boulevard Gebäude stellen die Verbindung zum 9th Arrondissements her (1962). (unten)



Abb. 8: idealisierter Schnitt (1962)

