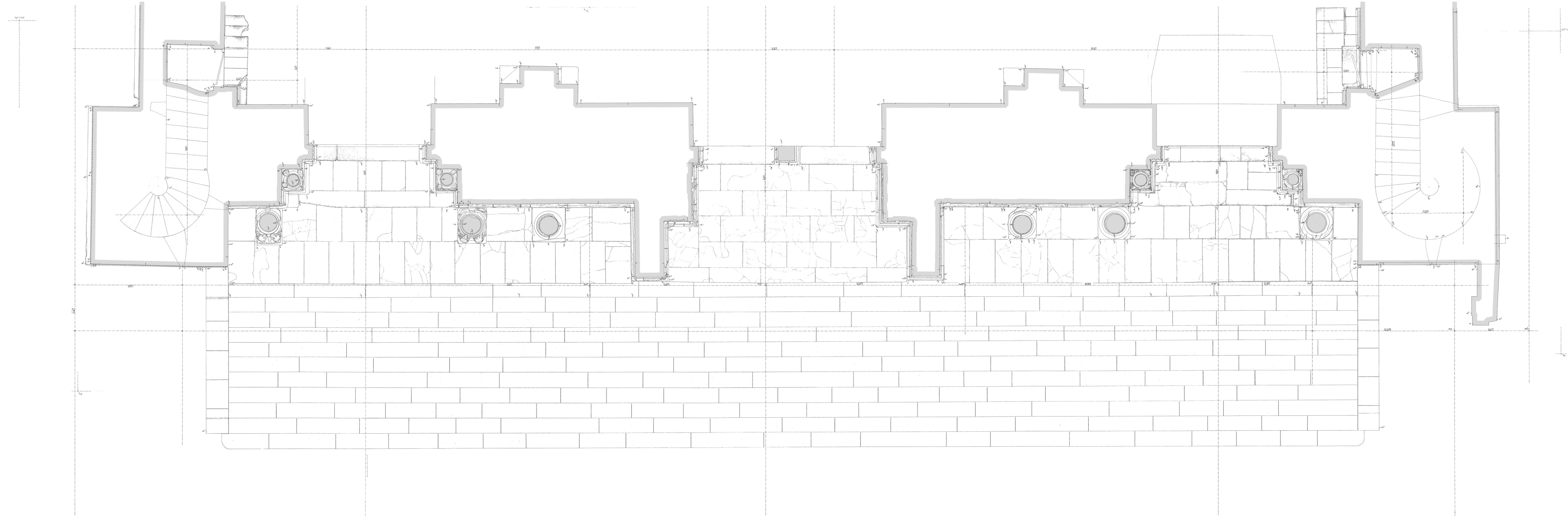
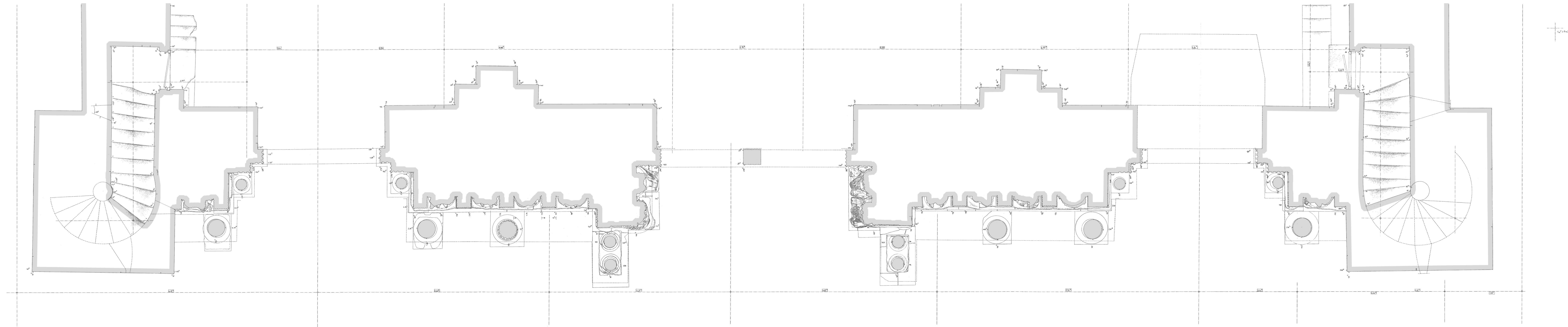


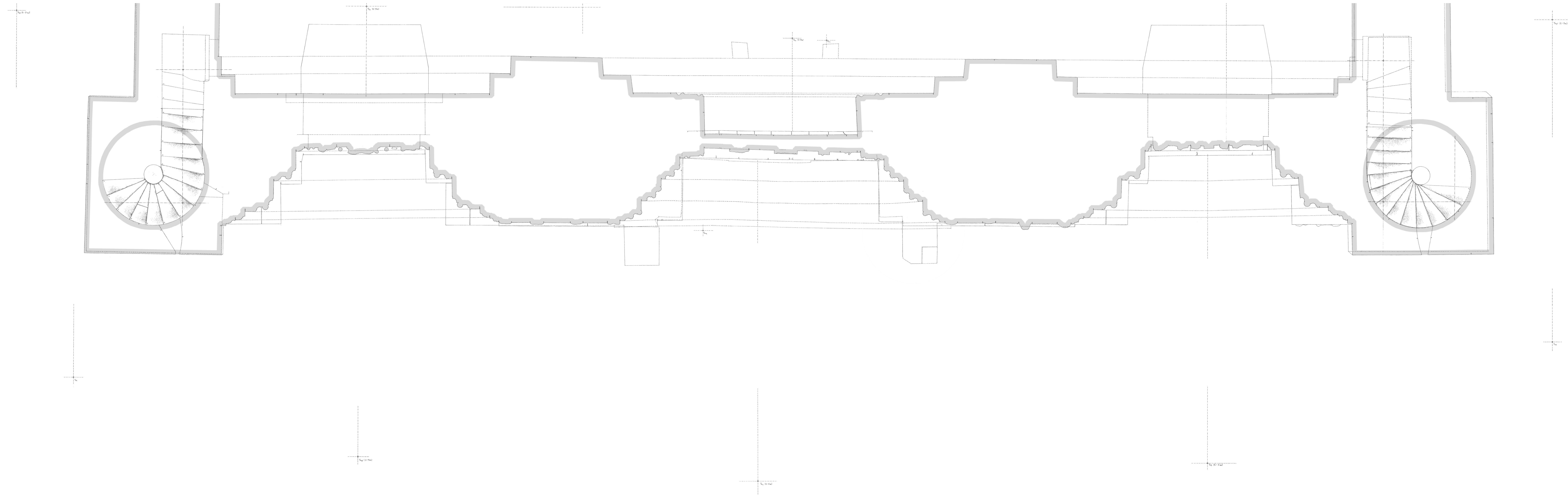
Tafel 3
Verformungsgerechtes Bauaufmaß - Grundriss der Westwand - Kryptniveau
Maßstab 1:50 (Originalmaßstab 1:20)



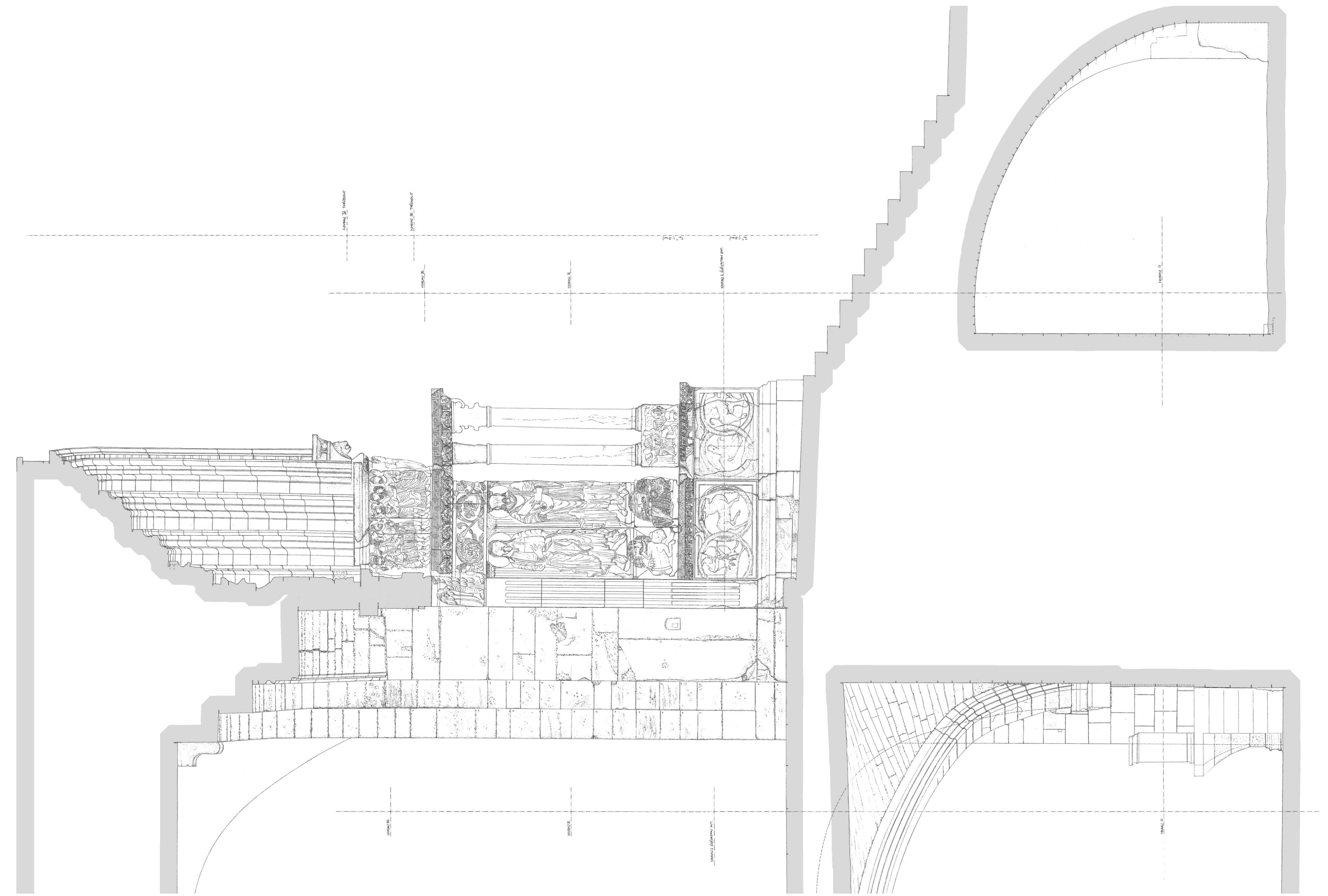
Tafel 4
Verformungsgerechtes Bauaufmaß - Grundriss - Sockelniveau der Westfassade
Maßstab 1:50 (Originalmaßstab 1:20)



Tafel 5
Verformungsgerechtes Bauaufmaß - Grundriss - Niveau des Apostelregisters
Maßstab 1:50 (Originalmaßstab 1:20)

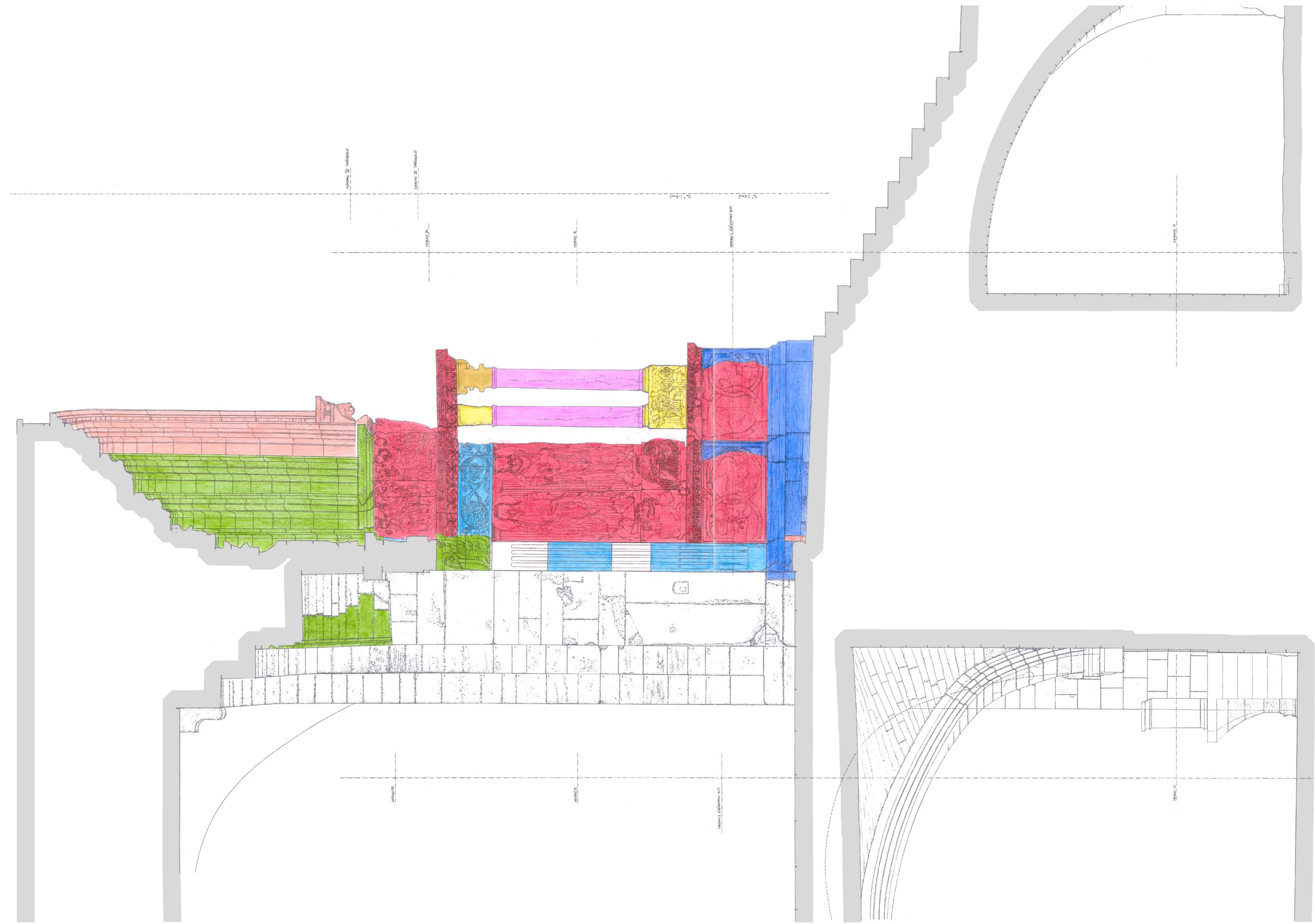


Tafel 6
Verformungsgerechtes Bauaufmaß - Grundriss auf Höhe der Archivolten
Maßstab 1:50 (Originalmaßstab 1:20)



1:50

Tafel 11
Verformungsgerechtes Bauaufmaß - Querschnitt Hauptportal
Maßstab 1:50 (Originalmaßstab 1:20)

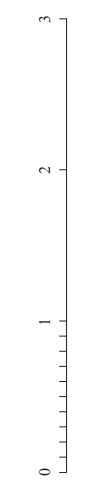


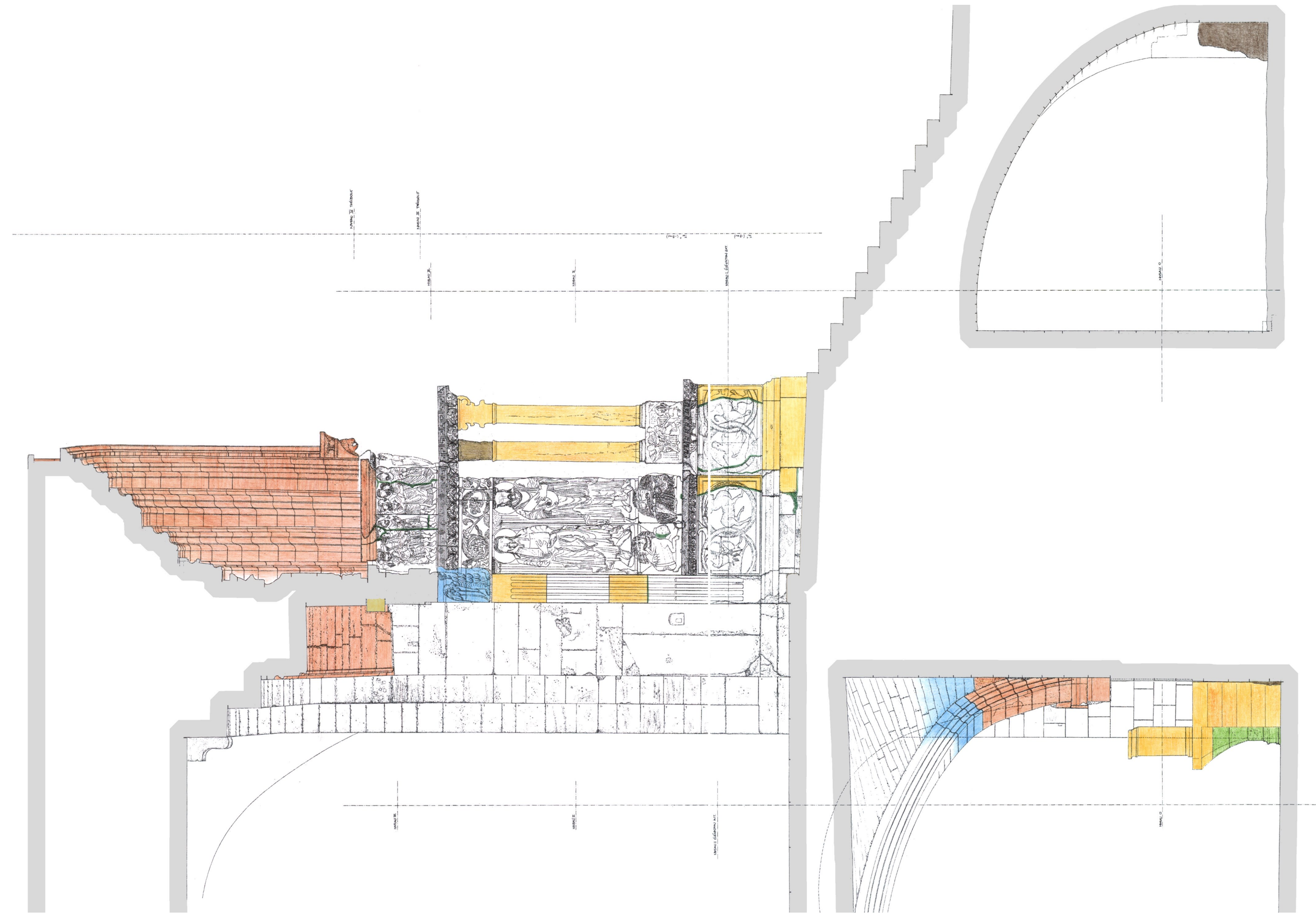
Steinkartierung
 Détail des matériaux : Différentes pierres employées

- Sandstein
Grès
- Weißer Marmor
Marbre blanc
- Feinkörniger weißer Marmor
Marbre blanc veiné
- Weißer Marmor
Marbre blanc
- Feinkörniger lithographischer Kalkstein
Calcaire fin lithographique
- Feinkörniger Kalkstein
Calcaire fin
- Muschelkalk
Calcaire coquiller
- Feinkörniger oolithischer Kalkstein
Calcaire fin oolithique
- Kalkstein m. Detrituseinschlüssen
Calcaire détritique
- Grauer Granit
Granite gris
- Kalkstein mit Detrituseinschlüssen
Calcaire détritique à encrines
- Kalkstein mit Fossileneinschlüssen
Calcaire à encrines
- Gips
Stuc
- Putzoberfläche, Anstrich
Surface enduite
- Passstücke
Pierres de raccord
- Nicht identifiziertes Steinmaterial
Pierre non identifiée

Nach einer Studie von Annie Blanc 1982, überarbeitet von Heike Hansen.
 Bezeichnungen übernommen aus dem Französischen.
 D'après l'étude d' Annie Blanc 1982, revue et corrigée par Heike Hansen.

1:50





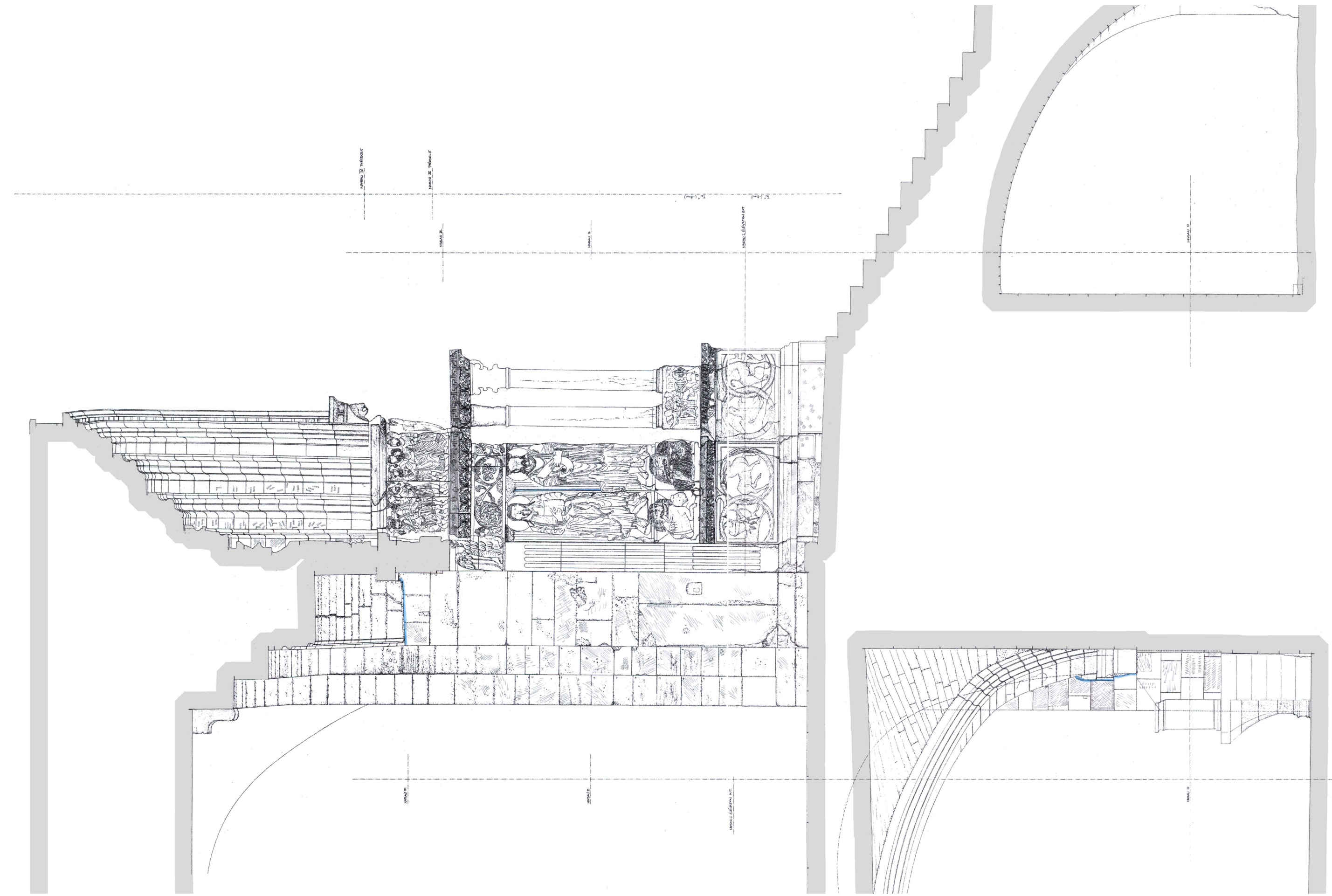
1:50



Relative Bauchronologie: Konstruktionsphasen, Restaurierungen
 Chronologie relative : Phases de construction/restaurations

- Antike Spolien
Remploi antique
- Vorgängerbauten
Bâti préexistant
- Bauliche Anpassung, Korrektur im Bauablauf
Raccords et réparation de la mise en œuvre
- Neue Baustappe, 12. Jh.
Reprise, dernier état roman
- Hinzufügung in der Gotik
Remaniements de période gothique
- Wiederherstellung im 17. Jh.
Réparations du 17^e siècle, remontages et réfections
- Restaurierung im 19. Jh.
Restauration du 19^e siècle
- Restaurierung im 19. Jh. - Wiederverwendung, antik
Restauration du 19^e siècle - emploi antique (prov. inconnue)
- Restaurierung im 19. Jh. - Wiederverwendung, Mittelalter
Restauration du 19^e siècle - emploi médiéval
- Mörtelangleichung
Mortier de ragréage et ravalement
- Eisen
Fer
- Holz
Bois

Tafel 41
 Ansicht Hauptportal - Relative Bauchronologie
 Maßstab 1:50 (Originalmaßstab 1:33)



- Steinbearbeitung
 Taille de la pierre : Modalités et techniques
- Beschädigung, Verwitterung
Détérioration
 - Rissbildung
Fissures et lézardes
 - Grobe Abarbeitung
Dégrossissage - broche ou pique
 - Abflächung
Layures - marteau taillant
 - Zahnfläche, Zahneisen
Bretture, gradine
 - Stockhammer
Boucharde
 - Unvollendete Skulptur, Bosse
Epannelé, sculpture inachevée
 - Nachträgliche Abarbeitung, Anpassung
Retaille pour raccord et autre
 - Eingearbeitetes Loch - Zweitverwendung?
Trou incisé - blocs réemployés ?
 - Farbreste
Restes de polychromie
 - Gips
Stuc
 - Mörtel, Ausbesserung, Neuverfugung
Mortier, mortier de ragréage et ravalement, rejointoiments
 - Eisen
Fer
 - Blei
Plomb
 - Holz
Bois
 - Steinmetzzeichen
Signe lapidaire

0 1 2 3
 1:50

Tafel 46
 Ansicht Hauptportal - Kartierung der Steinbearbeitung
 Maßstab 1:50 (Originalmaßstab 1:33)